

BERT & YOU

LOGISTIQUE ET TRANSPORTS

RAPPORT RSE 2022



EDITO

La RSE, aujourd'hui encore, n'a rien d'une évidence. Elle demeure le combat de quelques avant-gardistes visionnaires, convaincus que nos comportements ne pourront perdurer en l'état ad vitam aeternam. Et qu'une nouvelle (r)évolution doit frapper nos esprits et nos organisations. Le défi repose sur le délai dont nous disposons pour changer. Car déjà, des premiers signes avant-coureurs révèlent la fin d'un monde que l'on croyait, injustement, sans fin: difficultés à approvisionner certaines matières premières dans l'industrie, dérèglements climatiques, manques d'eau consécutifs à des périodes de sécheresse, incendies incontrôlables, difficultés à approvisionner certaines denrées alimentaires etc...

En 2024, nous célébrerons les 60 ans de l'entreprise BeRT&YOU®. Au-delà de cette formidable aventure humaine qui a fait de nous un acteur important du monde de la logistique et du transport en France, nous avons conscience des responsabilités qui sont les nôtres au sein du monde dans lequel nous intervenons.

Nos métiers : apporter à nos clients des solutions que nous améliorons constamment en usant de ressources mesurées dans le respect des engagements qui sont les nôtres.

Qu'il s'agisse de gouvernance et d'éthique, de social et d'accompagnement des talents, et / ou de nos achats, chaque sujet repose désormais sur un socle de valeurs qui veille à préserver notre avenir et celui de notre planète.

Ce qui suit vise à mettre en lumière nos actions, nos bonnes pratiques mais aussi les sujets qui conforteront nos attentions dans les années futures. En effet, chaque effort devra être consolidé par un résultat qui portera notre ambition, notre espoir d'amélioration et de vertu partagés.

Bert, oser de nouvelles voies.

Patrice PERICARD
Président du Groupe Bert



*“ Ce qui compte
ne peut pas
toujours être
compté et ce qui
peut être compté
ne compte pas
forcément ”*

A. Einstein

SOMMAIRE

Le Groupe	5-12
Stratégie et ambitions RSE	13-18
Une gouvernance et éthique affirmée	19-26
Collaborateurs et gestion des talents	27-42
Respect de l'environnement	43-58





LE GROUPE

NOTRE HISTOIRE

Chez BeRT&YOU®, depuis 1964, on transporte !

Des produits manufacturés, industriels finis ou semi-finis, des matières premières en bâchés ou fourgon, en plateau ou porte-container, des denrées alimentaires, des voitures, des engins, des hydrocarbures, du gaz, du vin, des jus de fruits. Bref, on transporte tout, ou presque ! Mais pas que. On stocke aussi, on gère, on prépare, on transforme, on trie, on emballe et on expédie vos commandes. Et en plus, on vous offre le suivi en temps réel de vos produits. Qu'ils soient en cours d'acheminement dans l'un de nos 3 000 véhicules ou dans nos 500 000m2 d'entrepôts. Croyez-nous, depuis 1964, on a beaucoup appris. Parce que la confiance de nos clients, cela se mérite.

Le siège de la société est situé à Albon (26140), ZA Axe 7 Ouest, dans la Drôme.



BeRT&YOU® a été récompensé en 2007 par le titre de transporteur de l'année. Cette distinction, décernée par l'Officiel des Transporteurs est attribuée chaque année par un jury constitué de journalistes et de transporteurs déjà primés.



Membre depuis 1993 du Groupement Astre, 1^{er} Groupement européen d'entreprises indépendantes de transport routier de marchandises.

NOS VALEURS

Nos valeurs définissent notre culture d'entreprise, guident nos actions et nos décisions. Elles constituent notre ADN.

AUDACE

**ESPRIT DE
CONQUÊTE**

PERFORMANCE

CONFIANCE

RESPECT

NOS ACTIVITÉS : 3 AXES STRATÉGIQUES

Transport

TRANSPORT GENERAL CARGO FTL/LTL

Transport de marchandises générales et industrielles, national et international, en lots complets ou demi-lots, avec nos 3 000 véhicules et une cellule affrètement réactive.

Transports spécifiques : Les transports spécifiques ou sur mesure représentent 50% de l'activité transport : porte-voitures, citernes pétrolières et hydrocarbures, pulvérulents, plateaux grues, chariots embarqués, fourgon double étage, frigorifiques, exceptionnels, gaz industriels, porte-conteneurs, etc...



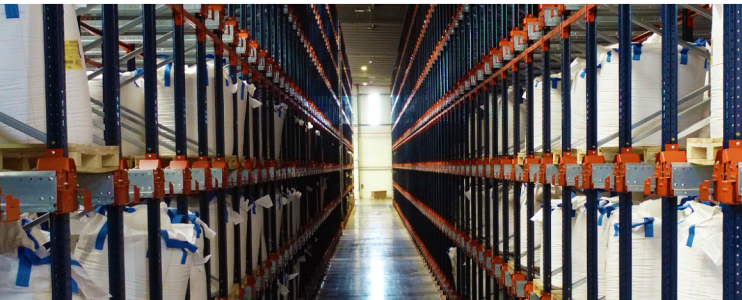
DISTRIBUTION

Distribution de fret palettisé dans 46 pays européens, livraison de 1 à 6 palettes, délais garantis avec traçabilité à travers nos 70 sites et le réseau ASTRE Palet System.

AFFRETEMENT

Solution toute Europe grâce à notre réseau de partenaires qui garantissent notre qualité de service.

Logistique



La logistique chez BeRT&YOU®, c'est aujourd'hui plus de 500 000 m² de surface de stockage et plus de 30 plateformes réparties sur 4 grand pôles : Région parisienne/Est, Rhône-Alpes/Drôme, Centre/Auvergne, Sud-Est.



LOGISTIQUE STANDARD

Gestion de stock, copacking, palettisation, préparation de commande, expéditions, reverse logistique.



LOGISTIQUE SUR MESURE

E-commerce, retail, fashion, industrie, presse et matières dangereuses, in situ.

Location

Tendance forte du marché, cette activité garantit aux clients la mise à disposition exclusive d'un véhicule avec conducteur.

Cela leur permet également de sécuriser leurs expéditions et d'absorber les variations saisonnières.

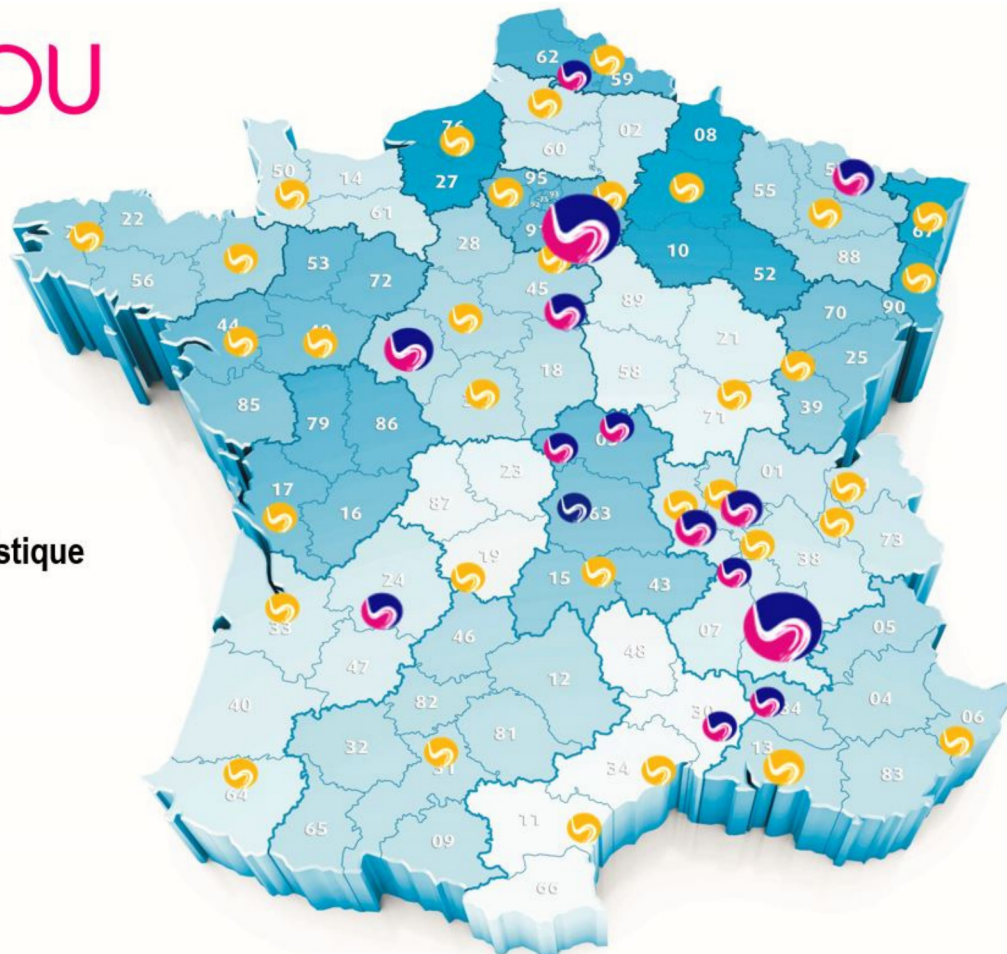


NOS IMPLANTATIONS

Avec près de 70 implantations en France, le Groupe BeRT&YOU® est toujours proche de vous, pour plus de réactivité et de performance.

BeRT&YOU

-  Site de transport
-  Sites transport et logistique
-  Sites gaz



CHIFFRES CLÉS



248

Millions d'€ de
CA cumulé



1 800

Collaborateurs



500 000

M² de surface
de stockage



41^{ème}

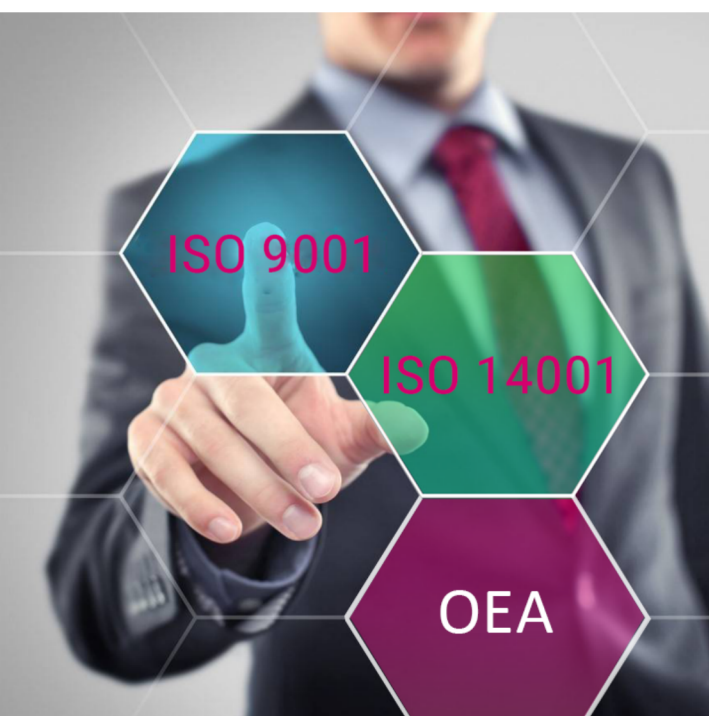
Transporteur
en 2022

UNE CROISSANCE CONTINUE

Depuis bientôt 60 ans, le Groupe BeRT&YOU® ne cesse de se développer. Cette croissance continue est permise par des femmes et des hommes motivés qui cherchent et innovent. Proposer de nouvelles solutions pour répondre aux besoins de clients, c'est ce qui définit notre audace et notre esprit de conquête !



NOS CERTIFICATIONS



Le Groupe BeRT&YOU® a obtenu ses premières certifications ISO 9001 et 14001 en 2002.

Cette certification s'est faite grâce à l'investissement et l'adaptation de nos collaborateurs aux nouvelles méthodes inhérentes aux processus et à leur formalisation.

En 2022, le périmètre des agences certifiées s'est étendu à 3 entités du Groupe.

Mention spéciale pour l'agence Indre Logistique basée à Sorigny (37) qui possède la certification OEA (Opérateur Économique Agréé).

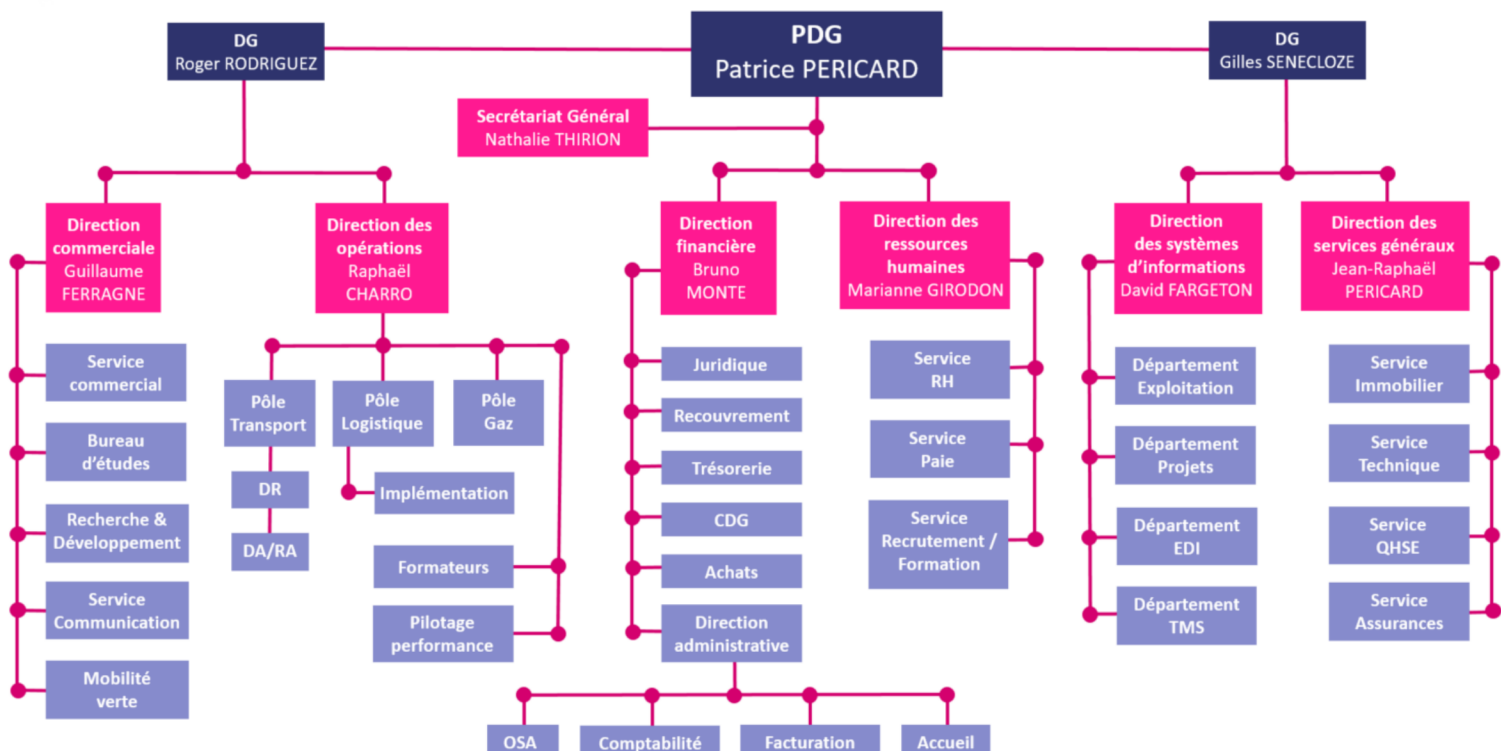
NOTRE GOUVERNANCE

L'esprit BERT&YOU

Depuis bientôt 60 ans, le Groupe BERT cultive une éthique d'entreprise plaçant l'humain au cœur de ses activités. En collaboration quotidienne avec le Groupement ASTRE et ses 300 autres adhérents, le Groupe BeRT&YOU® ouvre à ses clients les portes d'un réseau d'envergure européenne.



DIRECTION OPÉRATIONNELLE



NOS RESSOURCES MATÉRIELLES



760

TRACTEURS

dont 17 tracteurs grue,
46 tracteurs GNL, 4 tracteurs
GNC, 6 tracteurs électriques



279

PORTEURS

dont 2 porteurs GNC,
5 porteurs électriques



290

VL / VUL

Véhicules légers
3,5 tonnes



1 286

SEMI-REMORQUES / MATÉRIELS SPÉCIFIQUES

Tautliners, hayons, fourgons, frigos, fourgons
double étage, mega et réhaussables, plateaux,
portes voitures, portes conteneurs, camions
remorque, citernes hydrocarbures plateaux
grue, citernes pulvé, benne céréalière, benne à
fond mouvant



72

CHARIOTS EMBARQUÉS



579

MATÉRIELS DE MANUTENTION



Remorque bâchée



Remorque tôleée



Remorque frigorifique



Semi réhaussable / méga



Camion remorque



Camion plateau



Semi courte city



Porteur 19to hayon



Porteur 7,5 & 12to hayon



Porteur 3,5to hayon



Semi chariot embarqué



Camion remorque chariot embarqué



Porteur chariot embarqué



City chariot embarqué



Porteur grue embarquée



Camion remorque grue embarquée



Semi grue embarquée



Porte-conteneurs



Citerne



Porte-voitures



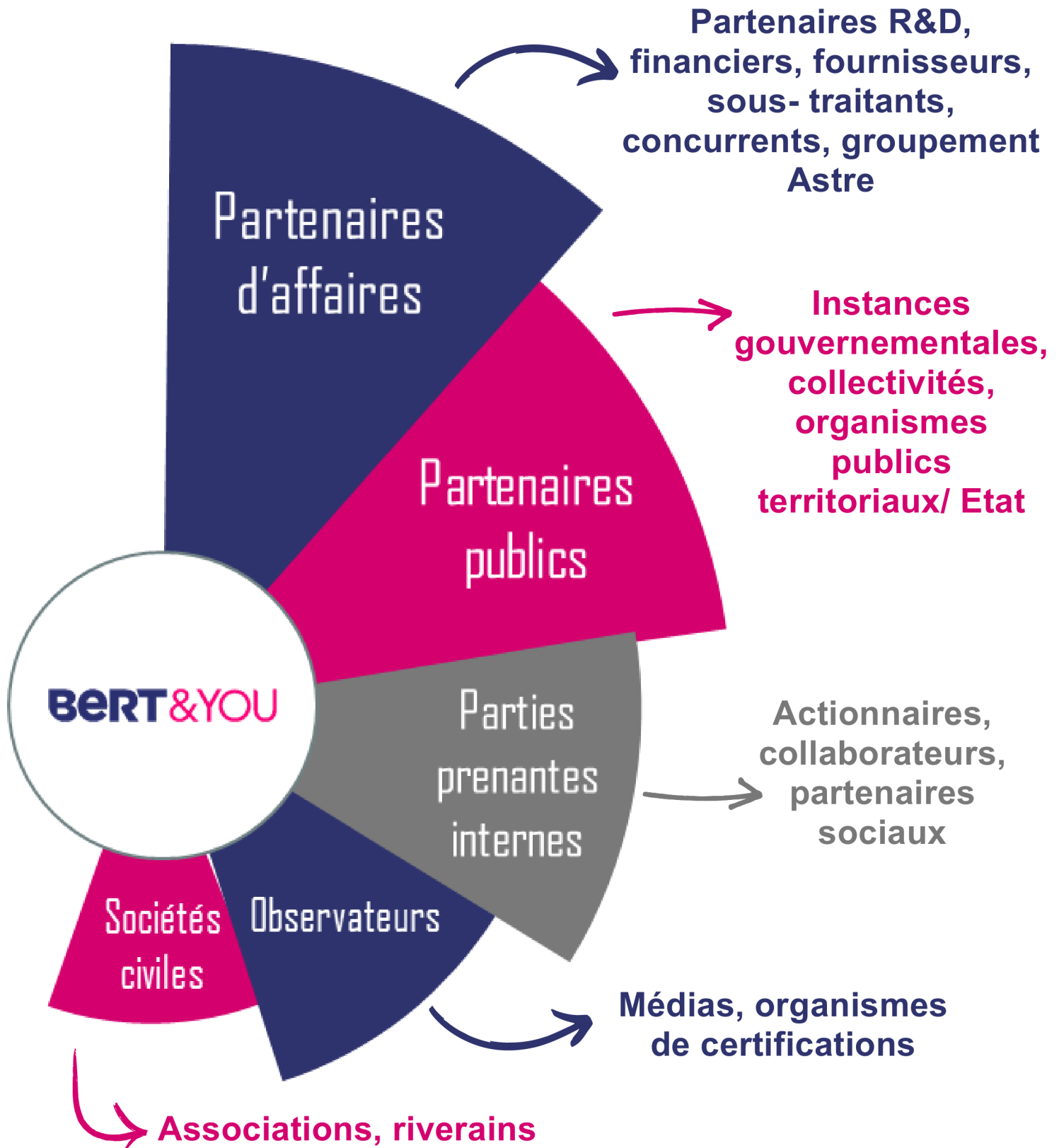
Benne basculante



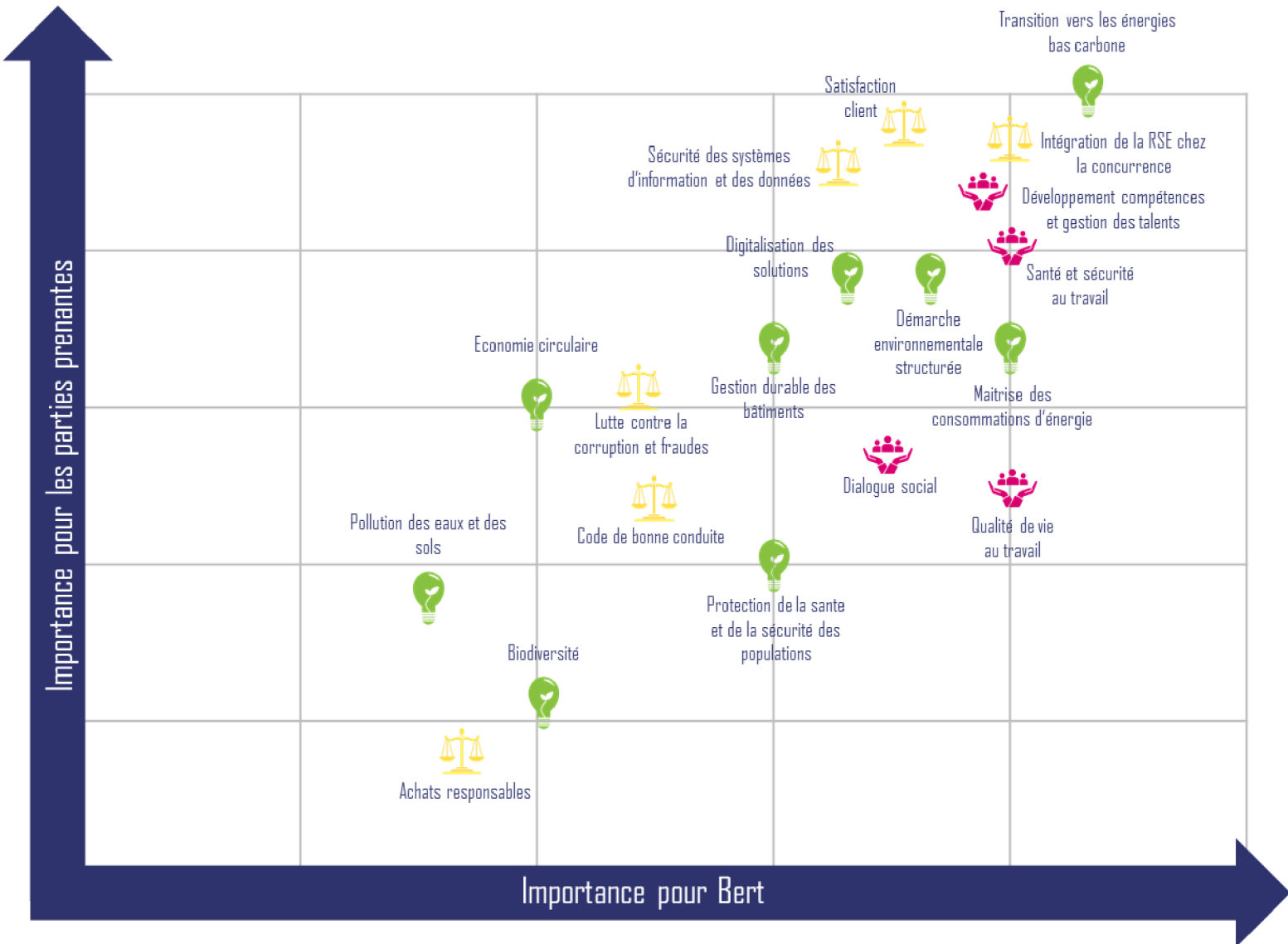
STRATÉGIE ET AMBITIONS RSE

NOS PARTIES PRENANTES

Sur la base des enjeux les plus significatifs, nous avons défini notre stratégie RSE en prenant en compte nos parties prenantes afin de garantir des relations durables avec chacune d'entre elles.



MATRICE DE MATÉRIALITÉ



Le Groupe BERT a identifié ses enjeux et ses risques RSE afin de mieux les prévenir et les maîtriser, grâce à la réalisation d'une matrice de matérialité et d'une analyse des risques.

Cette matrice de matérialité prend en compte les évolutions dans les attentes de ses parties prenantes internes et externes.

Les enjeux RSE majeurs découlant de ces analyses peuvent être mis en lien avec plusieurs des 17 Objectifs de Développement Durable de l'ONU (ODD).

Les actions du Groupe en matière de RSE présentent une contribution positive sur 9 de ces 17 ODD.



STRATÉGIE RSE : LES 3 PILIERS



Une entreprise responsable ne l'est que si chacun(e) de ses collaborateur(trice)s y contribue.

Pour cela, nous nous sommes fixés des objectifs sociaux, sociétaux, économiques et environnementaux articulés autour de piliers fondamentaux. Ces piliers déterminent et affirment nos convictions, ils alignent nos ambitions avec nos réalisations. Grâce au travail collectif de nos équipes, notre entreprise et ses forces vives ont de la valeur car elles sont responsables et durables !



SOCIAL

- Relations et conditions de travail
- Droits de l'homme



GOVERNANCE ET ÉTHIQUE

- Gouvernance
- Loyauté des pratiques

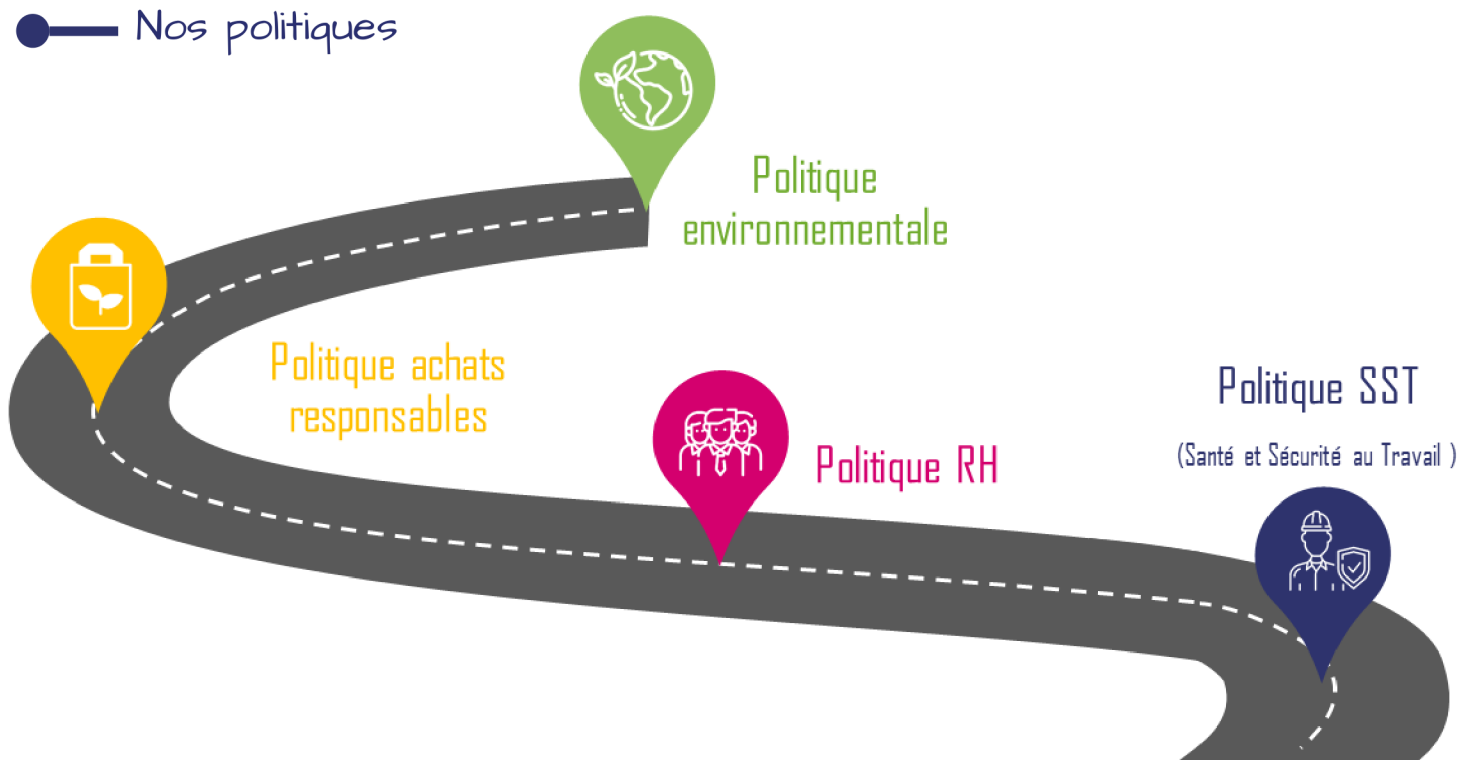


ENVIRONNEMENT

- Identifier les impacts de l'entreprise
- Adopter une approche intégrée

Portée par la Direction Générale, alignée avec la stratégie du Groupe, la politique RSE de BERT illustre et renforce la démarche générale de l'entreprise. Elle prend en compte les attentes des parties prenantes tout en adoptant les comportements responsables répondant aux objectifs de performance de l'entreprise.

● Nos politiques



NOTRE COMITÉ RSE

Ce rapport RSE correspond à l'année 2022. Il reprend tous les éléments d'appréciation relevés entre le 1^{er} janvier et 31 décembre 2022.

Sur la base d'une réunion trimestrielle, le comité RSE BeRT&YOU® qui l'a réalisé est constitué des personnes suivantes :



Mme BONNET Corinne
Responsable bureau d'études
et satisfaction clients



M. FERRAGNE Guillaume
Directeur des ventes



M. FELIX Yann
Responsable ressources humaines



M. BONNET Thomas
Direction des opérations et pilote
de la performance



M. CABAILLE Eric
Responsable service communication



Mme GIRODON Marianne
Directrice Ressources Humaines



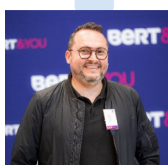
M. CHARRO Raphaël
Directeur des opérations



M. COLIN Yann
Directeur mobilités vertes



M. GRELET Christian
Responsable service formateurs



M. DA CRUZ Johan
Directeur des achats



M. RULLIERE Jessica
Chargée de
communication



M. PERICARD Jean-Raphaël
Directeur services généraux



Mme FAURE Sandra
Responsable QHSE/RSE
Groupe



M. FARGETON David
Directeur des systèmes
d'information



Mme THIRION Nathalie
Secrétaire Générale



UNE GOUVERNANCE ET ÉTHIQUE AFFIRMÉES

ANIMATION DE LA GOUVERNANCE

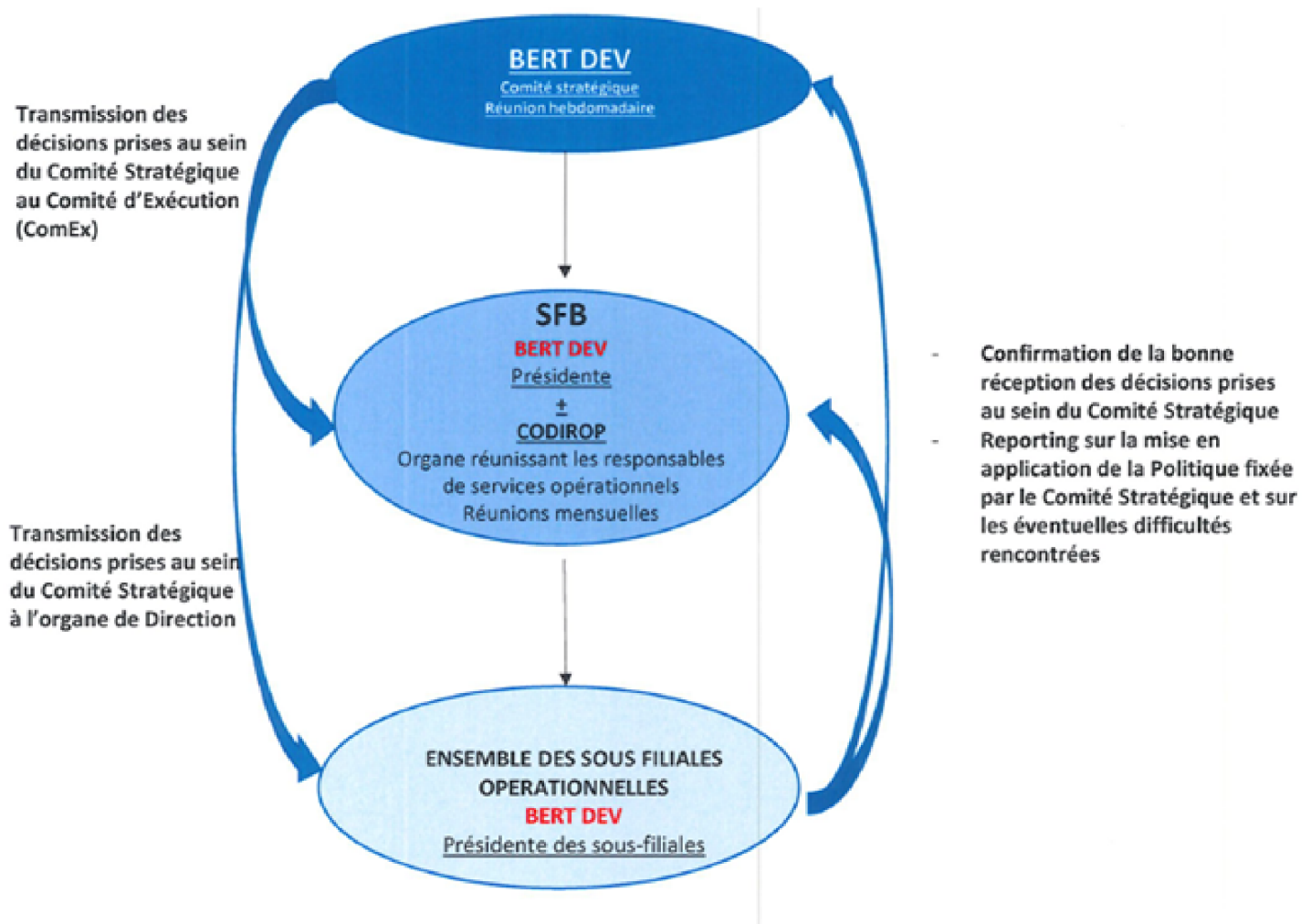
La gouvernance ne peut plus être uniquement fondée sur une approche financière au service de la maximisation des profits des actionnaires. On attend aujourd'hui que l'entreprise apporte une contribution significative à la société en tenant compte des conséquences de son activité à l'intérieur comme à l'extérieur de son environnement.

La gouvernance du groupe Bert s'organise aujourd'hui autour de 2 instances :

- **Le Comité Stratégique**, composé des 3 associés, se réunit toutes les semaines en présence du directeur financier et de la secrétaire générale qui en assure le secrétariat.
- **Le CODIROP** constitué des membres du Comité stratégique, des 6 directeurs et de la secrétaire générale qui en assure le secrétariat. Cette instance se réunit une fois par mois.
- **Le CODIR ELARGI** constitué des membres du Comité stratégique, des 6 directeurs, des directeurs de régions et de la secrétaire générale qui en assure le secrétariat. Cette instance se réunit tous les trimestres.

Auxquelles s'ajoutent **les réunions des chefs d'agence** (3 réunions par an).

- *Schéma de communication des informations et des prises de décision au sein du Groupe*



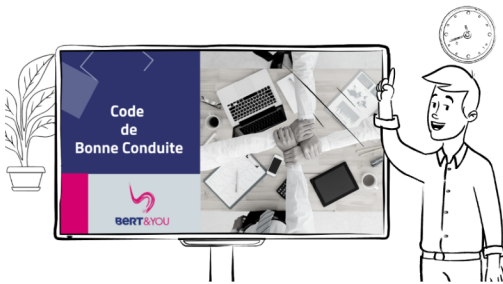
SENSIBILISATION DE NOS COLLABORATEURS

● Lutte contre la corruption

La loi relative à la transparence, à la lutte contre la corruption et à la modernisation de la vie économique, dite loi « Sapin 2 », a instauré l'obligation, pour les dirigeants de grandes sociétés ou de sociétés appartenant à un groupe d'une certaine taille, de mettre en place des mesures internes destinées à prévenir et à détecter la commission, en France ou à l'étranger, de faits de corruption ou de trafic d'influence. Cette obligation est entrée en vigueur le 1er juin 2017.

Les mesures de notre dispositif anticorruption passent par :

➤ **La mise en place d'un code de conduite** définissant et illustrant les différents types de comportements à proscrire comme étant susceptibles de caractériser des faits de corruption ou de trafic d'influence. Le code de conduite et la charte éthique ont été intégrés au règlement intérieur de l'entreprise le 1^{er} septembre 2020.



73%
de l'objectif 1* réalisé

* Cible de l'objectif 1 = force commerciale




Parce que nous avons tous un rôle à jouer dans la vie de la société, le code de conduite sensibilise l'ensemble des collaborateurs des sociétés du Groupe ainsi que ses partenaires aux principes considérés comme fondamentaux.

Notre code de bonne conduite est disponible en formation e-learning 100% made in BeRT&YOU®.

➤ **La mise en place d'un dispositif d'alerte interne** en septembre 2020 avec une adresse mail dédiée.

BeRT&YOU® a mis en place un dispositif d'alerte professionnelle accessible à tous les collaborateurs permettant de signaler tout comportement susceptible d'aller à l'encontre des principes retranscrits dans le code de conduite.

Recueil des signalements

 <p>QUI PEUT FAIRE UN SIGNALEMENT ?</p>	 <p>AUPRÈS DE QUI ?</p>	 <p>SOUS QUEL FORMAT ?</p>
 <p>Tous les Collaborateurs du Groupe, extérieurs ou occasionnels à l'entreprise</p>	 <p>Le responsable hiérarchique ou le référent conformité du Groupe (mission assurée par la Secrétaire Générale)</p>	 <p>Par courrier : BERT&YOU RÉFÉRENT CONFORMITÉ 240, ROUTE DU SORBIER AXE 7 OUEST 26140 ALBON</p>

↳ **Une formation de sensibilisation à la cyber sécurité** développée également en interne en 100% e-learning.

La « Cybercriminalité », c'est-à-dire la corruption des outils et des données de l'entreprise, peut fragiliser une organisation telle que la nôtre. Comme en matière de sécurité routière et d'environnement, nous devons adopter des comportements et des réflexes responsables. La sécurité de nos systèmes, de nos données et les services rendus à nos clients en dépendent.

Un comité « CyBert » pluridisciplinaire (assurance, juridique, RGPD, SI) a été mis en place et se réunit régulièrement tout au long de l'année. Sa mission : définir et suivre la feuille de route annuelle qui regroupe l'ensemble des actions de Cyber Sécurité. Il est appuyé à la demande ou de manière proactive par les experts de notre assureur.

Des actions régulières de formation, de sensibilisation et de mises en situation concrètes sont déployées tout au long de l'année auprès de nos collaborateurs.

Nous inscrivons nos travaux et notre démarche dans un cadre normé et clairement défini, partagé avec notre assureur, avec l'ambition et l'exigence d'élever le niveau de sécurité au fil des années.



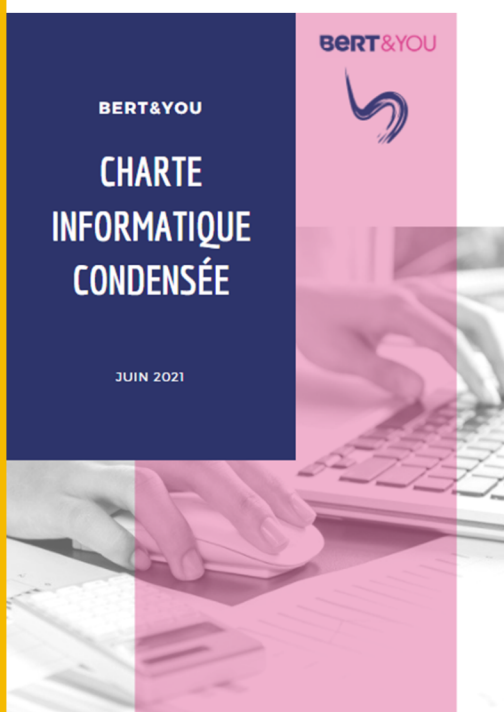
**Formation lancée en 2022
sur un périmètre pilote de
168 collaborateurs**

↳ **Le respect de la protection des données personnelles et de la charte informatique.**

Chez BeRT&YOU®, la protection des données personnelles est une priorité. Le groupe traite les données personnelles de ses clients et prospects de manière confidentielle, conformément aux dispositions légales.

La mise à jour du registre est assurée par la DPO* de manière régulière. A noter que la fonction est exercée par la secrétaire générale depuis le 27 novembre 2019 (date de déclaration à la CNIL).

A ce jour, il n'y a pas eu de demande de récupération de données personnelles.



” La charte informatique je la lis,
je la comprends, je l'applique



En tant qu'utilisateur du Système d'Information (SI) BeRT&YOU® et des outils connectés mis à sa disposition, chaque collaborateur.trice est responsable des ressources informatiques qui lui sont confiées.

La charte informatique ou charte de bonne utilisation des nouvelles technologies de l'information est un document intégré au règlement intérieur et destiné à régir l'utilisation des moyens informatiques mis à disposition des salarié.e.s lors de leur intégration informatique afin qu'ils/elles s'engagent à respecter ses conditions.

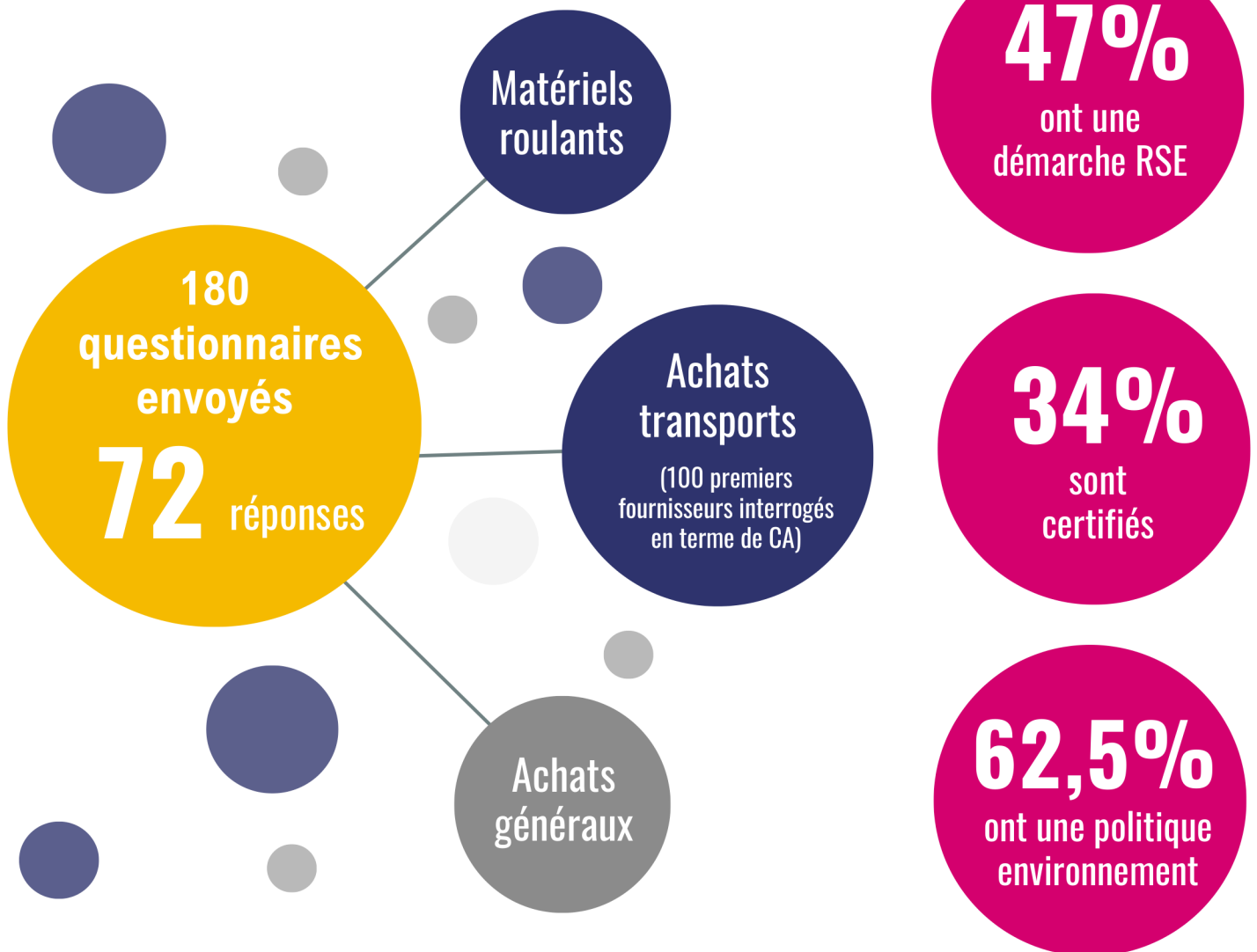
**Data Protection Officer = Délégué à la protection des données*

A ce jour, aucune demande de récupération de données n'a été formalisée

LES ACHATS RESPONSABLES

L'évaluation RSE des fournisseurs s'inscrit dans une démarche éthique responsable dans laquelle le Groupe BeRT&YOU® et le groupement Astre sont engagés. Conscient du contexte réglementaire en évolution, de ses responsabilités et de ses attentes des parties prenantes, le Groupe BeRT&YOU® a initié une évaluation de ses partenaires sur leurs engagements RSE en les interrogeant sur les sujets suivants :

- La gouvernance
- Les droits de l'homme
- Les relations et conditions de travail
- L'environnement
- La loyauté des pratiques



Fortement imprégnées de la dimension « éthique », les évaluations des partenaires sont aujourd'hui intégrées au pilier Ethique/gouvernance. Mais à l'avenir, nous souhaitons faire des achats responsables un thème de la RSE à part entière.

Objectif 2023/ 2024

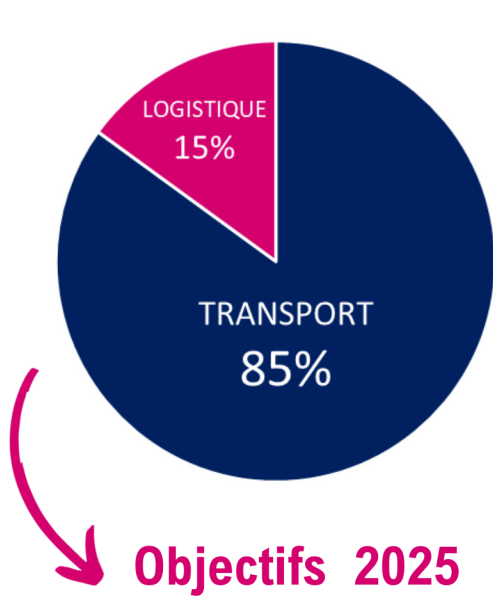
Révision de notre méthode d'évaluation basée sur un référentiel connu

BUSINESS PLAN COMMERCE 2022/2025

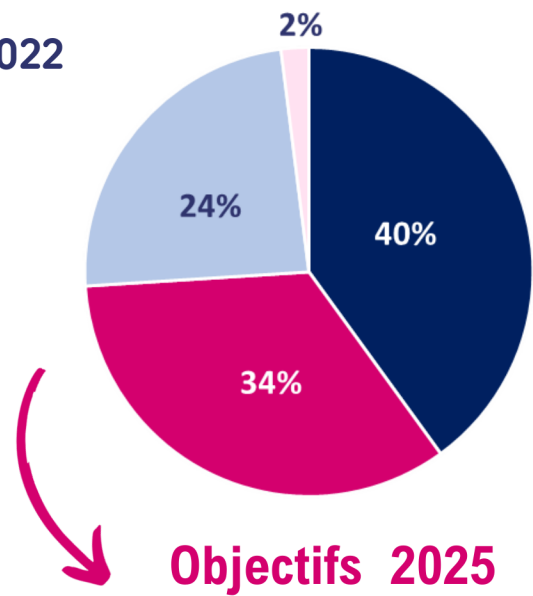
Uniquement transporteur à la demande durant de nombreuses années, BeRT&YOU® a vu son offre s'étoffer et ses expertises devenir plus ambitieuses.



Part des secteurs et activités dans le chiffre d'affaires



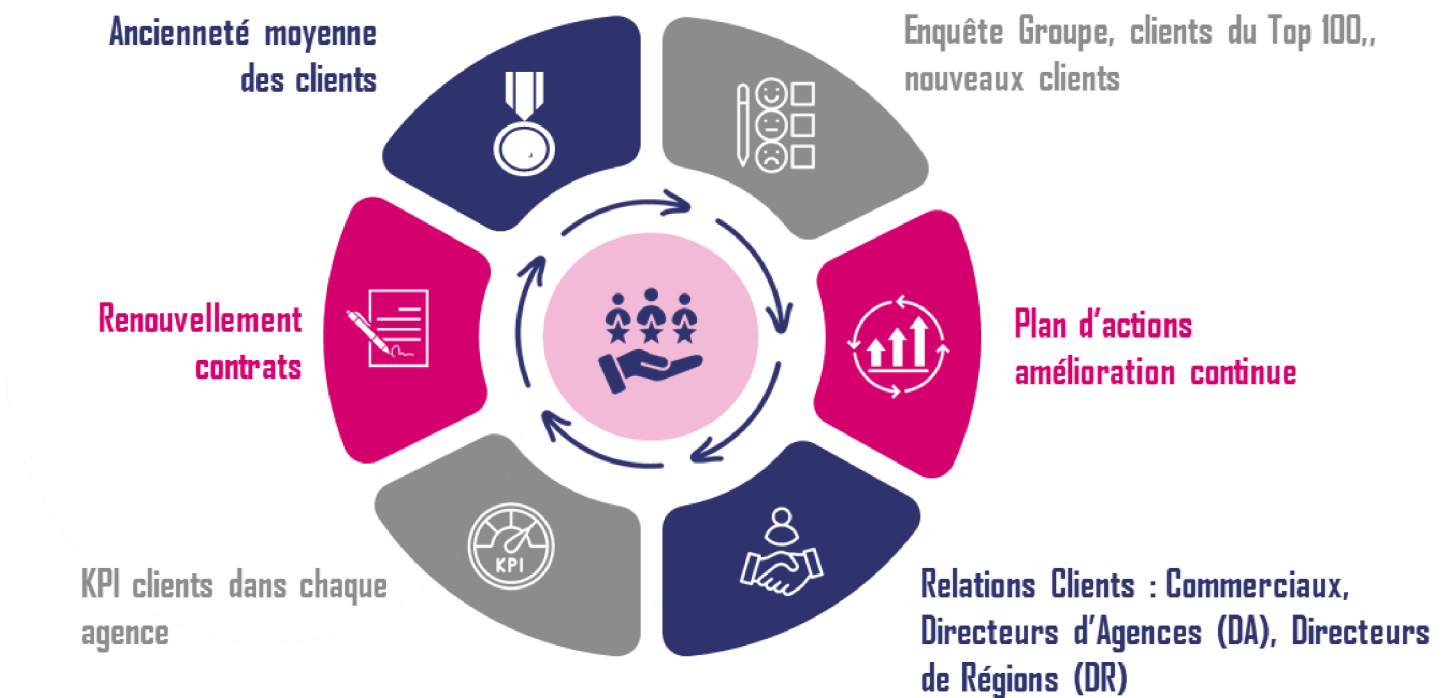
20% logistique
80% transport



- **50%** Location
- **15%** Transport à la demande
- **30%** Affrètement
- **5%** Distribution

LIENS DURABLES AVEC NOS PARTENAIRES

Satisfaction clients



Chez BeRT&YOU®, la satisfaction se mesure au travers de différentes actions et indicateurs :

- 1- Une grande enquête lancée chaque année auprès des clients du Top 100 et les nouveaux clients de l'année en cours.
- 2- Le suivi de l'ancienneté moyenne des clients : **70% de nos clients du Top 100 nous font confiance depuis plus de 10 ans.**
- 3- La croissance organique de notre portefeuille client.

67%
du 20/80 a été contractualisé en 2022

Engagements durables et réciproques

Preuve de notre engagement, nous avons signé des Chartes RSE avec certains de nos clients ou développé la mise en place de véhicules à énergies alternatives.





COLLABORATEURS & GESTION DES TALENTS

BERT & YOU

UN EMPLOYEUR ENGAGÉ, ÇA CHANGE TOUT !

VOTRE CARRIÈRE C'EST VOTRE AVENIR

Quand la profession a du mal à attirer de nouveaux talents. Quand les métiers en tension fragilisent la croissance des entreprises. Quand la concurrence s'exerce à outrance.

Il est temps pour notre Groupe de nous distinguer en alignant notre valeur de respect sur des engagements en faveur du mieux vivre au travail. Cela passe par une juste rémunération, des conditions de travail avantageuses, une protection sociale et des avantages sociaux favorables aux salarié.e.s.

Parce que nous savons à quel point nos équipes sont capitales dans le devenir de notre entreprise, nous parions sur un partage équitable des richesses tout en préservant la capacité de notre Groupe à s'assurer un avenir durable.

Avec plus de 25% de nos équipes qui ont entre 10 et 40 ans d'ancienneté et plus de 100 nouveaux recrutements par an, nous savons pouvoir compter sur chaque collaborateur.trice pour l'avenir. Parier sur nos forces vives, c'est aussi permettre à chacun.e de s'épanouir dans ses fonctions.

Grandissons ensemble !

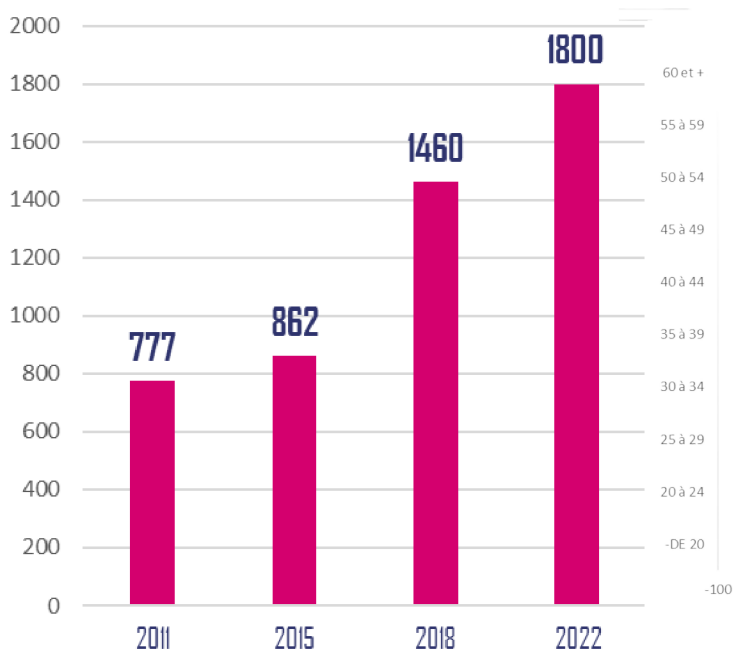
Patrice PERICARD
Président du Groupe Bert



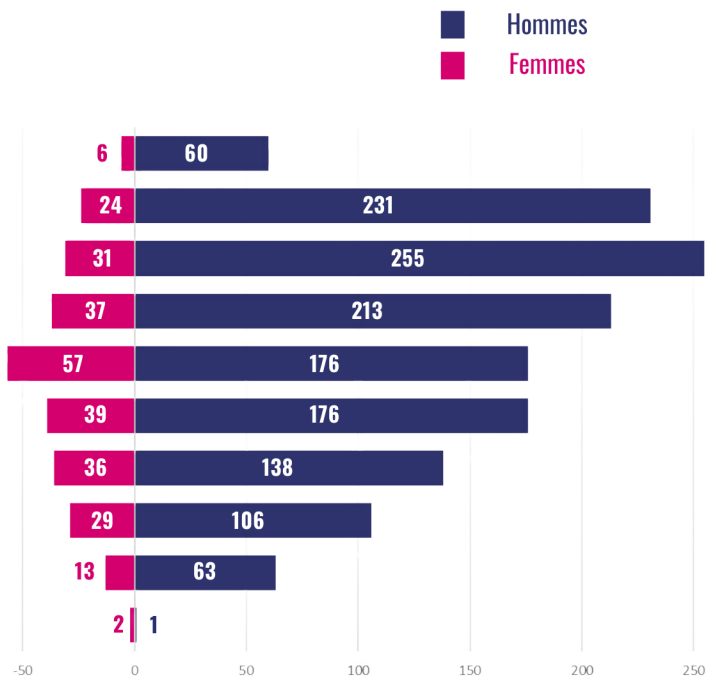
Evolution de l'effectif du Groupe

Ce sont plus de 1800 femmes et hommes passionnés qui innovent et déploient des solutions sur mesure au quotidien afin de répondre aux besoins de nos clients et prospects.

Evolution du nombre de salariés



Pyramide des âges



Répartition selon les métiers



1100
Conducteurs



410
Exploitants,
logisticiens,
affréteurs



200
Fonctions
supports



70
Techniciens



20
Formateurs

● Une équipe de formateurs dédiée à la formation de nos conducteurs



Doté d'un service formation constitué de 20 personnes, le Groupe BeRT&YOU® accompagne ses salarié.e.s conducteurs.trices dans le cadre d'une formation continue pratique et théorique.

L'équipe des formateurs apporte les connaissances nécessaires à l'emploi de tout nouveau matériel dont les sites sont dotés, pour une utilisation optimale et rationnelle et ainsi éviter par méconnaissance d'occasionner des accidents ou des dégâts.

1 855 jours

de formation pour
930 conducteurs

Objectif 2023

Détailler et affiner les statistiques par agence

Internalisation des renouvellements de formations FCO ●

La Formation Continue Obligatoire (FCO) concerne tous les conducteurs de PL qui doivent, tous les 5 ans, réactualiser leurs connaissances pratiques et théoriques en participant durant 5 jours à une formation dispensée, jusqu'à fin 2020 par des organismes de formation agréés.

Depuis décembre 2020, le renouvellement de la FCO est réalisé en interne par nos formateurs*. Cette internalisation permet d'adapter les contenus à nos conducteurs, tenir compte de nos spécificités dans nos modules et réaliser les cours de conduite et d'écoconduite sur nos camions.

Avec pour objectif de diminuer notre accidentologie, notre sinistralité, les infractions qui peuvent et doivent être réduites à minima et de renforcer la culture d'entreprise par des rencontres inter-agences ou services qui enrichiront chacun sur la connaissance qu'il aura de son appartenance à un grand Groupe.



64%

des FCO ont été réalisées
en interne

Versus 50% en 2021

* En raison de contraintes géographiques liées à nos implantations, certaines formations sont encore réalisées auprès d'organismes extérieurs.

Les formations chez Bert

Au-delà des formations obligatoires qui s'adressent majoritairement aux conducteur.trice.s, chaque salarié.e peut bénéficier d'un parcours de professionnalisation spécifique adapté à ses besoins, ses envies. Cela peut concerner :

La sécurité informatique,

Le management,

Les outils spécifiques: logiciels, aide à la décision, méthodes, etc...



En 2022, 205 personnes ont bénéficié d'un programme de formation sur mesure pour les accompagner dans le cadre de leur montée en compétences.



205

Collaborateurs ont reçu une formation non obligatoire en 2022



14 049

Heures de formation

Ouvriers = 11582h ETAM = 1810h Cadres = 657h



115 000

Euros de budget

Papillon : une plateforme numérique dédiée à la formation

Mise en service en Octobre 2020, cette plateforme a, dans un premier temps, été déployée pour la formation des conducteurs sur l'activité Gaz. Forte de son succès, elle a ensuite été déployée sur l'ensemble des conducteurs, toutes activités confondues.

Les Objectifs de ce nouvel outil :



**SENSIBILISER ET
ALERER**

Publications d'actualités et informations en lien avec l'activité des utilisateurs



FORMER ET EVALUER

Via des supports de formations attractifs, QCM et tests de compétences



**SUIVRE L'EVOLUTION ET
PLANIFIER**

Historique des données de connexion, édition de rapports, tableaux de suivi des compétences

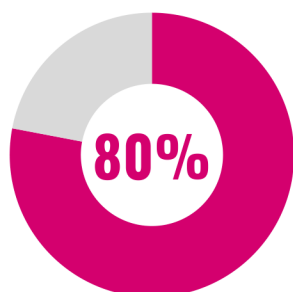
Objectif 2024

Faire de Papillon l'outil de formation e-learning du Groupe en intégrant notamment les formations pour les sédentaires.

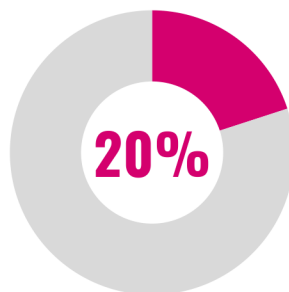
ACCOMPAGNEMENT DU DÉVELOPPEMENT DE NOS TALENTS :

Une grande enquête, engagée à l'initiative du PDG du Groupe, Patrice PERICARD, a été menée en 2021 auprès des conducteurs afin d'identifier, de mesurer le bien-être et les conditions de travail de notre entreprise.

Ces "Assises" ont également eu pour objectif de trouver, de façon collaborative, des pistes d'amélioration permettant de nous faire apprécier le travailler ensemble et le vivre ensemble.



du personnel roulant dispose d'une rémunération horaire conventionnelle



du personnel roulant bénéficie du coefficient d'excellence (ancienneté 10 ans) soit +4,5% supérieur au barème

9%
de turnover

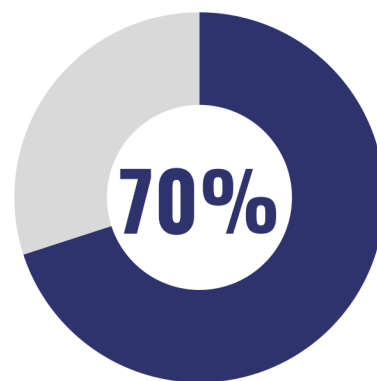
6
ans d'ancienneté
moyenne

11%
de taux
d'embauche

Le métier est jugé pénible pour **85%** d'entre eux et stressant pour **83%**

TOP 3 des priorités conducteurs

- 1- Augmentation du taux horaire
- 2- Obtention d'un 13ème mois
- 3- Déroulé de carrière



Des conducteurs se disent fiers de travailler pour BeRT&YOU®,

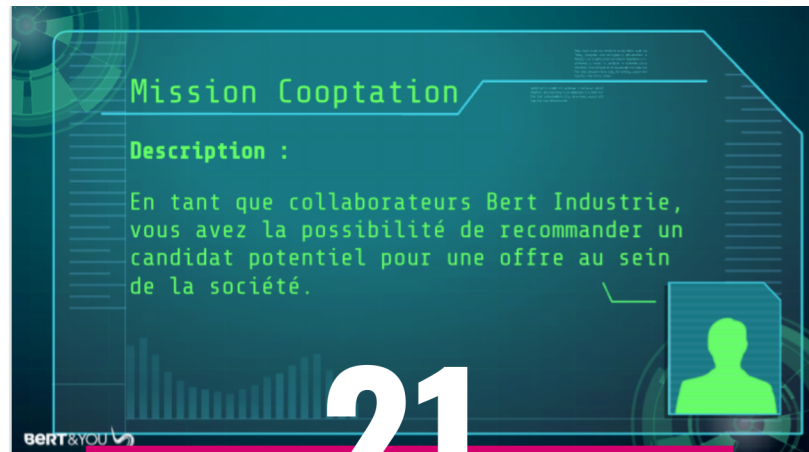
Un travail de fond a depuis été réalisé mobilisant les services RH, immobilier, technique, formation, QSE afin d'apporter, respectivement, des réponses ciblées à chaque point soulevé par cette enquête.

Attirer

• Cooptation

Mise en place en novembre 2017, la cooptation est un dispositif qui permet à un salarié de l'entreprise de recommander un candidat de son réseau lorsqu'un poste est ouvert.

En retour, si le recrutement est concrétisé, le salarié qui a coopté reçoit une prime.



21
collaborateurs ont été recrutés via la cooptation en 2022

Recruter

Outre la réception et l'analyse des candidatures, le service recrutement met en place différentes actions et accompagne au quotidien les agences sur leur besoin de recrutement.

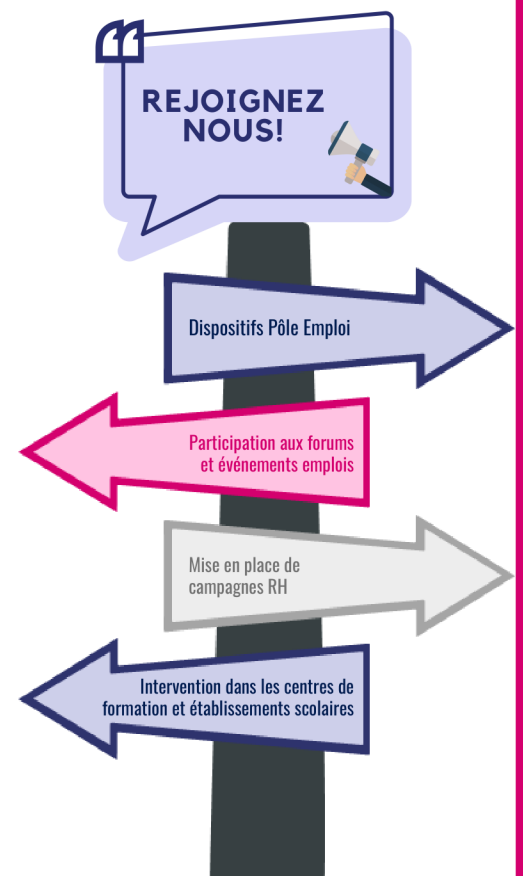
Depuis quelques années, BeRT&YOU® renforce ses relations avec les pôles emploi locaux. Différents dispositifs sont utilisés pour bénéficier de financements et agir en faveur de l'insertion professionnelle :

- **AFPR** : action de formation préalable au recrutement
- **POE** : préparation opérationnelle à l'emploi individuelle
- **PMSMP** : période de mise en situation en milieu professionnel

A l'issue, les personnes bénéficiaires de ces dispositifs ont signé un CDI ou un CDD.

Le service recrutement participe à de nombreux événements emploi (forums, job-datings...) et réunions d'information afin de présenter les métiers du transport, de la logistique et les postes à pourvoir au sein du Groupe.

BeRT&YOU® est également membre actif de l'association " Le monde du Transport réuni " qui agit pour la promotion des métiers de la filière du transport et de la logistique.



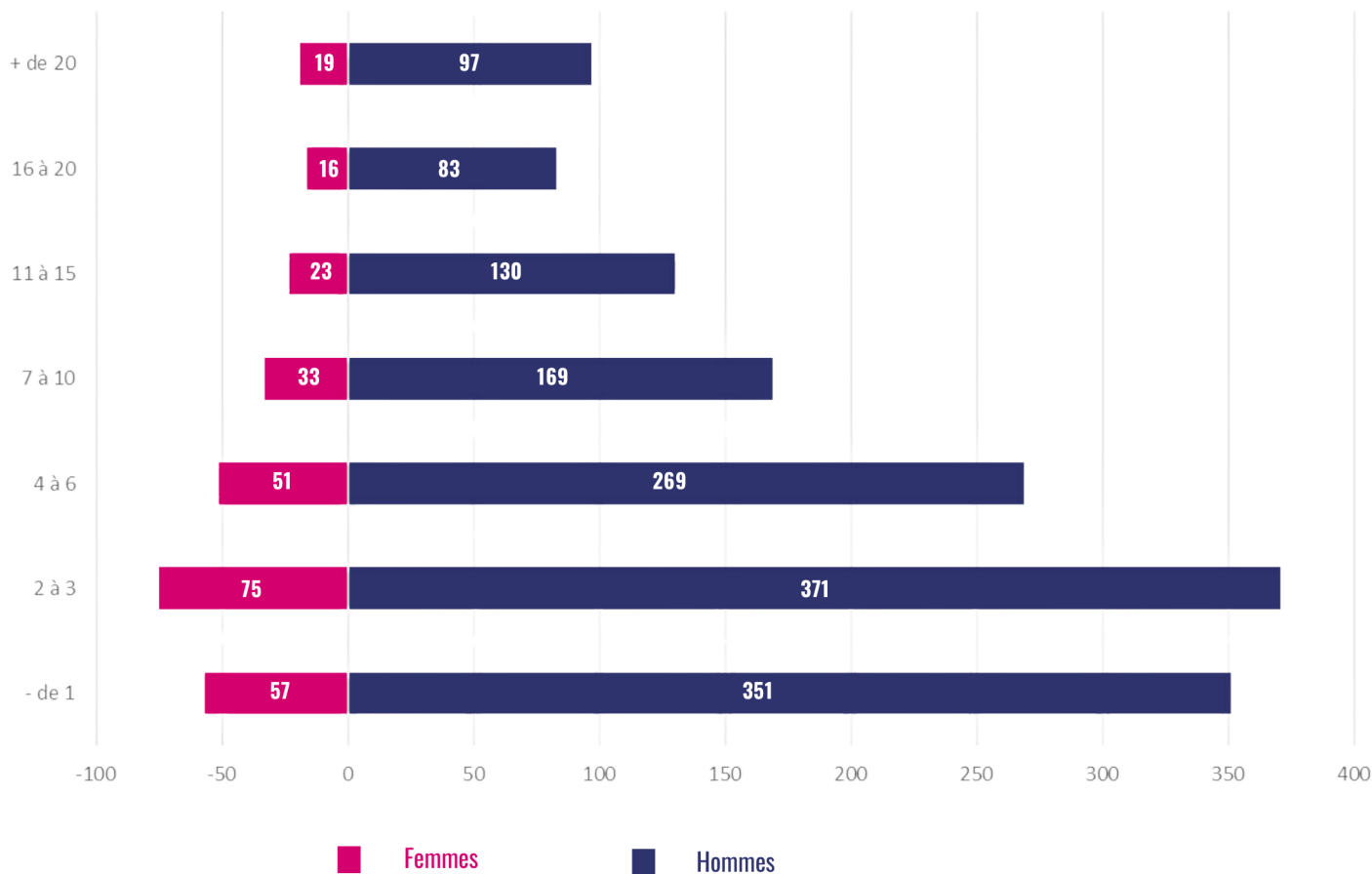
Focus sur l'action

"Découvre mon métier"

Depuis deux ans, l'agence de BTS intervient dans les collèges (classes de 4ème).

Objectif : présenter notre entreprise et nos métiers. Impulser une réflexion en vue de leur future orientation et de leur permettre de se projeter sur de futurs emplois.

• Pyramide ancienneté



Dans un contexte d'important turn over et de pénurie de candidats dans notre secteur d'activité, l'ancienneté de nos collaborateurs.trices est un capital important. Elle traduit leur attachement au Groupe, aux valeurs portées par celui-ci, ainsi que leur satisfaction s'agissant des conditions de collaboration qui leur sont proposées.

Cette stabilité de nos équipes constitue également un gage de sérieux et de compétence pour nos clients.

25%
de nos collaborateurs
ont plus de 10 ans d'ancienneté

Mathias RODRIGUEZ Directeur Agence Bert Provence



Après avoir obtenu un BTS puis une licence en alternance chez BeRT&YOU®, Mathias a construit son expérience à différents postes avant d'être nommé DA.

Employée administrative au service technique depuis 2006, Stéphanie a saisi l'opportunité de changer de service en 2021. Elle occupe désormais le poste d'assistante commerciale au Bureau d'études.



Stéphanie HOOG
Assistante Bureau d'Etudes

Angélique SANCHEZ Responsable d'exploitation STS



Après plusieurs années en tant qu'exploitante Angélique a été promue au poste de Responsable d'exploitation au sein de l'agence de Morhange.

Recrutée initialement pour gérer les palettes Europe, Laëtitia a ensuite basculé à l'exploitation pour la saisie des opérations, avant de devenir exploitante, puis responsable d'exploitation.



Laëtitia MENGOZZI
Responsable d'exploitation
BTS

BeRT&YOU CULTIVONS L'ALTERNANCE !



Les bénéfices

- Devenir acteur dans l'insertion de futur(e)s collaborateurs(trices) qualifié(e)s.
- Valoriser notre marque employeur.
- Préparer l'avenir afin de pouvoir faire face aux différents départs.
- Former en transmettant nos méthodes de travail et savoir-faire spécifiques à nos activités/clients.
- Maîtriser la masse salariale grâce aux aides à l'embauche.
- Bénéficier du plan #1jeune!solution lancé par le gouvernement (primes de 5000 ou 8000euros selon conditions).
Date limite : 30/06/2022

“ Anticiper
c'est recruter les
meilleurs talents ”



Merci de transmettre vos
besoins à l'équipe
recrutement/formation

Insertion professionnelle

Les équipes de BeRT&YOU® interviennent régulièrement auprès d'écoles, de lycées, d'organismes spécialisés de la filière transport et logistique afin de sensibiliser les jeunes publics aux opportunités potentielles de la profession. En 2022, plus de 250 heures ont été consacrées à la rencontre avec des jeunes.

De nombreux.ses stagiaires sont accueillis au sein des entités du Groupe. Certains ont pu ainsi découvrir leur futur emploi au sein de BeRT&YOU®.



73 stagiaires accueillis et 22 contrats d'alternance signés en 2022

DIVERSITÉ ET ÉGALITÉ DES CHANCES

Si les emplois de la filière transport et logistique, pour des questions plus culturelles qu'objectives, sont encore majoritairement occupés par des hommes, la tendance se rétablit depuis plusieurs années. BeRT&YOU®, conscient de ses responsabilités, emploie en 2022 15,82% de femmes au sein du Groupe (toutes catégories confondues) alors que le secteur du transport de marchandises plafonne à 12,8%.

Depuis 2020, toutes les entreprises de plus de 50 salariés doivent calculer et publier leur Index de l'égalité professionnelle entre les femmes et les hommes. Pour 2022, cet indice de parité est de 94/100 pour BeRT&YOU®.



DRIV'her

Encourager la féminisation du métier —●

Partir d'un constat simple : notre profession est constituée majoritairement de conducteurs. Comment attirer des conductrices sachant que physiquement, rien ne les empêche de conduire un camion ? C'est la question que se sont posées Fanny Hardoin, Directrice d'agences logistiques BeRT&YOU® et Sarah KANTI, Responsable achats Transports chez LIDL.

Ainsi est née l'initiative Driv'Her qui a vu la sélection de 10 personnes, prioritairement des femmes, afin de leur faire passer le permis poids-lourds et la formation adéquate. Si elles obtenaient leur permis, c'était leur ticket pour un CDI chez BeRT&YOU® qui, de son côté, récupérerait une traction supplémentaire chez LIDL. Objectif atteint en région Rhône-Alpes où s'est déroulée cette formation en 2022, avec 4 personnes finalement recrutées.



JESSICA GARDEBAS
Conductrice

“ **Ce métier me permet de rentrer et voir mes enfants tous les jours . Il ne faut pas hésiter, ne pas avoir peur. Mon métier en un mot : liberté !** ”

20 Conductrices font parties de nos effectifs en 2022 contre 9 en 2017

Favoriser le handicap et l'inclusion

La Loi impose aux entreprises de plus de 20 salariés d'employer, à minima, 6% de travailleurs RQTH. *

Par ailleurs, en partenariat avec les centres de médecine du travail et les organismes ayant pour mission de favoriser l'emploi des personnes handicapées, nous mettons tout en œuvre pour procéder aux aménagements de poste rendus nécessaires par l'état de santé de nos collaborateurs, de façon à permettre leur maintien dans l'emploi.

Chaque différence, chaque expérience, contribuent à enrichir notre organisation afin de permettre à chacun.e de poursuivre ses activités en étant apprécié.e à sa juste valeur.

Valeur que l'on retrouve à nouveau au fronton de celles qui nous réunissent : la confiance. De celle que nous avons en et entre nous. Elle inclut l'évidence que ce sont nos différences qui constituent notre force.

* RQTH: reconnaissance de la qualité de travailleur handicapé



83%

de nos filiales ont remplies
l'obligation légale en 2022.

PRÉSERVER LE DIALOGUE SOCIAL

Un Comité Social et Economique unique, composé de représentants issus des sociétés composant l'Unité Economique et Sociale Groupe BERT, a été mis en place au terme d'un accord conclu en 2019 avec l'ensemble des organisations syndicales représentées au sein du Groupe.

Le principe d'une institution unique s'est en effet imposé comme un choix pertinent au vu de l'organisation du groupe, également perçu comme devant permettre un fonctionnement plus efficient de la représentation des personnels.

Pour autant, dans le souci de ne pas laisser s'installer une distance entre les personnels et leurs représentants, et pour garantir une représentation de terrain proche des préoccupations des salariés, des représentants de proximité ont été mis en place au niveau de chaque société. Ces représentants, coordonnés par des référents de secteur, constituent des relais entre le personnel de nos sites et le CSE, de même qu'une opportunité d'approcher au plus près et de prendre en considération, la réalité des conditions de travail au sein de chaque société.

Depuis sa mise en place, cette représentation du personnel rassemblée a fait la preuve de son bien-fondé, car favorisant des échanges directs avec les décideurs, de même qu'une prise en considération plus immédiate des problématiques soulevées.

Outre cette organisation optimisée de la représentation du personnel, le respect mutuel, l'écoute et la volonté de faire progresser le Groupe et d'assurer le bien-être des collaborateurs qui le composent, sont des valeurs partagées par les parties prenantes aux négociations qui sont régulièrement engagées, sur de multiples thématiques.

Cet état d'esprit et la sérénité du dialogue social qui en découle ont permis de conclure depuis 2017 de très nombreux accords d'entreprise en un temps record, approuvés par l'ensemble de nos organisations syndicales, améliorant ainsi les conditions de travail et d'emploi de nos collaborateurs.

7 accords NAO signés
chaque année depuis
2017 mais aussi...

... des accords sur :



La participation



L'intéressement



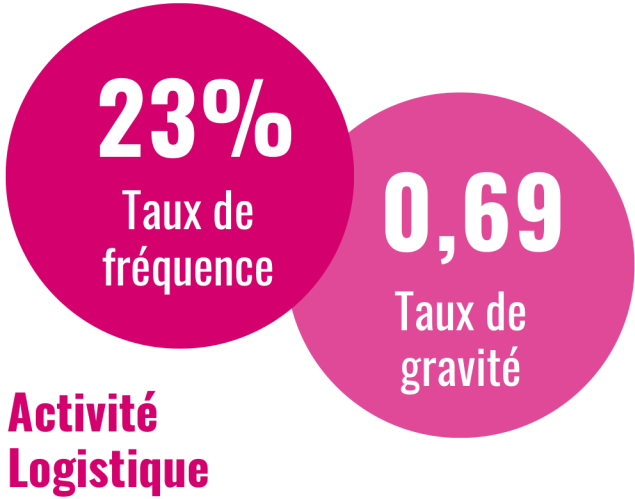
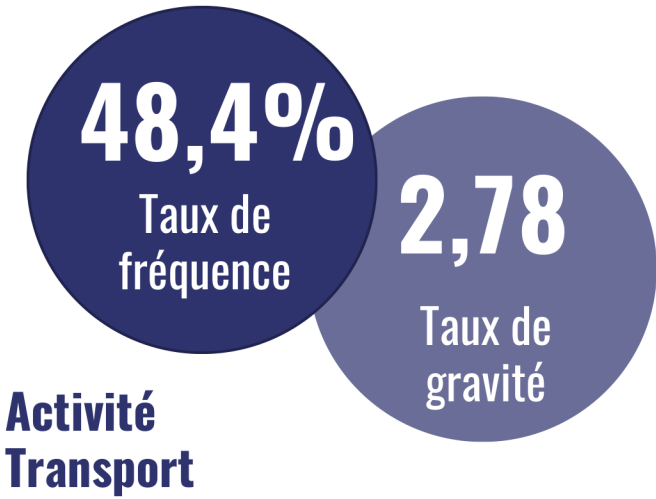
La qualité de vie au travail



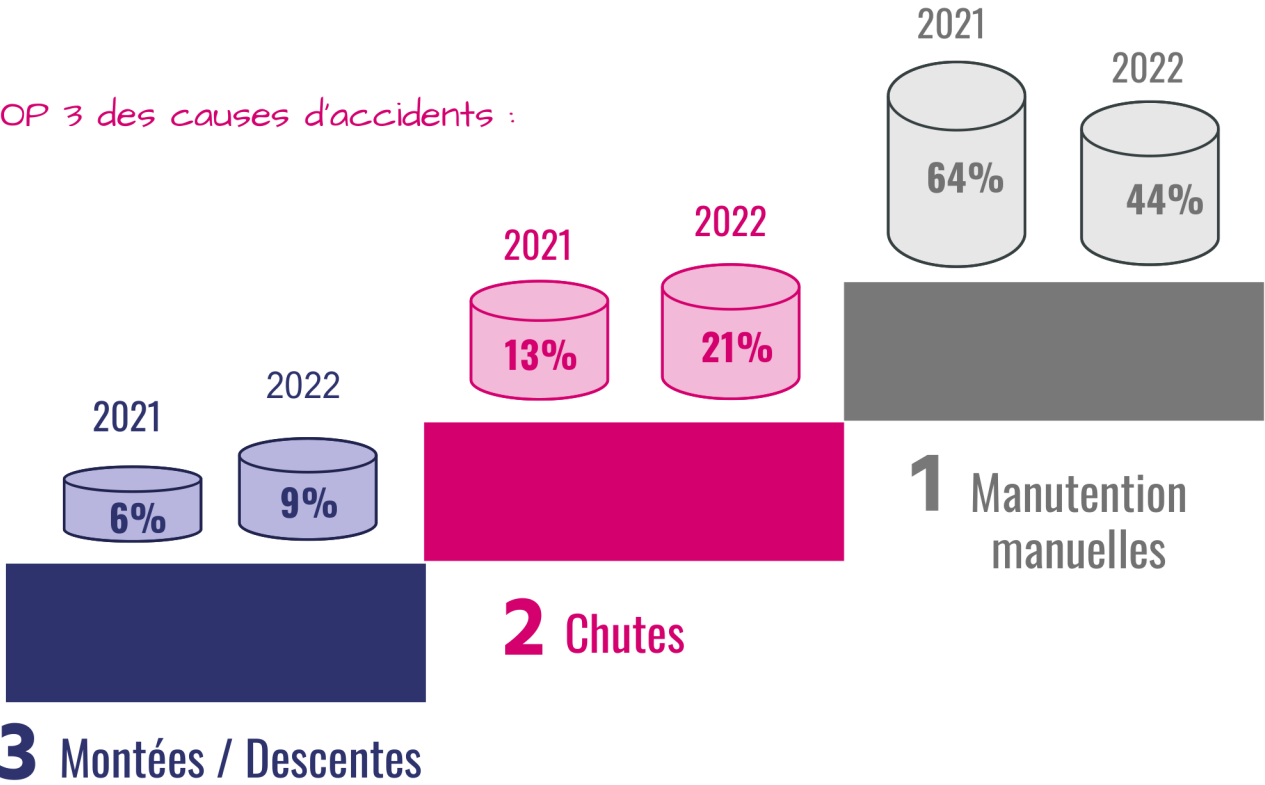
La déduction forfaitaire spécifique

Des conditions de travail en toute sécurité —●

- Taux de fréquence et de gravité par branche d'activité



- TOP 3 des causes d'accidents :



Nombre d'AT :
303 en 2021 → **245** en 2022

Les initiatives autour de la santé et la sécurité

Tous nos accidents du travail avec arrêt font l'objet d'une analyse réalisée conjointement avec le service QHSE, le service des formateurs, le directeur de l'agence qui valide le plan d'actions.

Les actions engagées en 2022 pour réduire les accidents et prévenir les risques sont :

- **une approche collaborative** entre les supports et les opérationnels,
- **des interventions régulières** notamment lors des réunions responsables d'agence et directeurs d'agence,
- **des vidéos de sensibilisation** sur nos écrans d'affichage dynamiques,
- **des programmes validés CARSAT** visant à limiter les facteurs de risques d'apparition des Troubles-musculo squelettiques en particulier ceux liés aux manutentions manuelles, prévenir le risque chimique au sein de nos ateliers mécaniques,
- **100% de nos documents uniques d'évaluation des risques professionnels ont été réalisés,**
- **13 alertes sécurité rédigées et diffusées** pour retour d'expériences.



Des vidéos pour...

- Vous alerter
- Vous sensibiliser
- Vous conseiller



Objectifs 2023

- Réduire nos TG (Taux de Gravité) et TF (Taux de Fréquence)
- Poursuivre nos efforts permanents pour renforcer la culture sécurité
- Repenser nos accueils Santé Sécurité et Environnement
- Poursuivre les tests d'exosquelette

- Développement de formation personnalisée par nos équipes QHSE

Le service QHSE, en 2022, a mené un vrai travail, au plus près des agences, pour dispenser des formations personnalisées et pensées en fonction des spécificités des agences.

66

Exercices
d'urgences

100%

De nos sites ont fait
l'objet d'une visite
SSE en 2022

169

Personnes
formées aux
manipulations
EPI/RIA

Objectifs 2023

- Renforcer nos formations réalisées en interne pour adapter leurs contenus aux besoins métiers des collaborateurs
- Augmenter le nombre de formations en e-learning

COMMUNIQUER

Tant en interne qu'en externe, la RSE nécessite d'être mise en lumière afin que le partage des informations profite au plus grand nombre. Différents outils de communication sont donc mobilisés à cet effet :

- Site web : www.bert.fr,
- Affichage dynamique en agence : 32 écrans opérationnels,
- Application BeRT&YOU®,
- Flash info mensuel,
- Réseaux sociaux : Facebook, X (Twitter), Instagram, LinkedIn,
- Manifestations et évènements : réunions, conventions annuelles, célébrations,...



Des évènements dédiés sont organisés. Objectif : multiplier les occasions de réunir nos équipes pour développer leur sentiment d'appartenance.

Mais pas que ! Les parcours d'intégration, organisés 4 fois par an, permettent aux personnels sédentaires et administratifs, de se familiariser avec les outils informatiques, l'organisation, les équipes, l'Histoire et le devenir de leur nouvelle entreprise.

Les événements marquants en 2022

→ Mars: Inauguration nouvelle agence de Bert Nîmes

Située sur la commune de Garons à l'est de Nîmes en bordure de l'A54, cette agence a été bâtie dans un esprit totalement écoresponsable. Détentrice du label BREEAM Very Good, cette plateforme de 20 000m² dispose d'une centrale photovoltaïque sur la totalité de sa toiture qui lui assure une totale autonomie en énergie électrique.

Une belle réalisation partagée avec nos équipes lors de l'inauguration placée sous le signe de la magie.

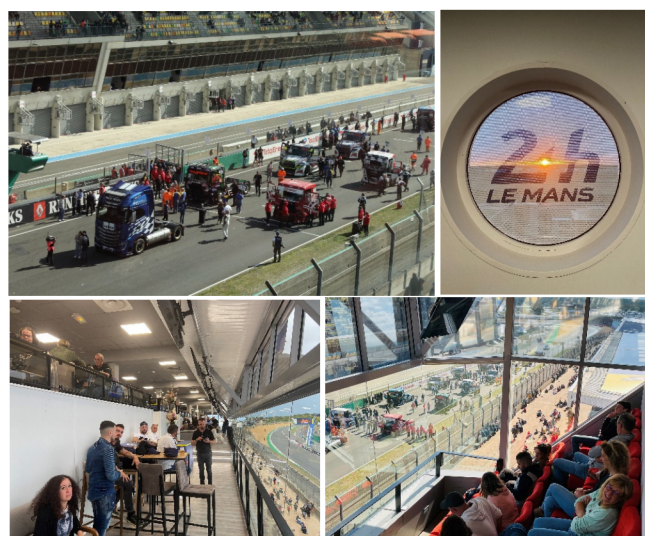


→ Juin : Convention annuelle

A l'occasion de la convention annuelle, entre 300 et 400 des personnels sédentaires se sont retrouvés pour partager une journée festive, pleine de bonne humeur.

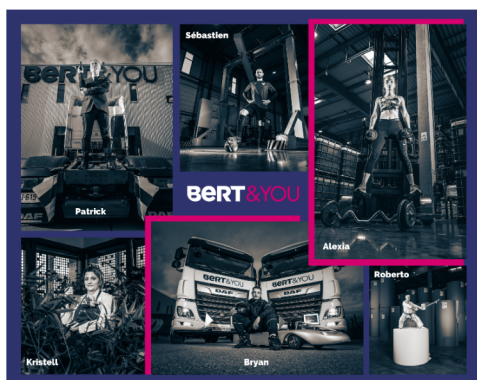
→ Septembre: 24h du Mans camions

Pour la 1ère fois, BeRT&YOU® a invité 200 de ses conducteur.trice.s à participer en qualité de spectateur.trice.s au 24h du Mans camions. En réservant la loge panoramique, en bordure de piste, durant les 2 jours que durent les 24h, et en y accueillant non stop les salarié.e.s, ce fut l'occasion de marquer l'attachement du Groupe envers ses collaborateur.trice.s. Dans une période où les recrutements sont tendus et les employés sollicités de toutes parts, il est essentiel de capitaliser sur le sentiment d'appartenance.



→ Novembre: Shooting passions collaborateurs

Initiée en 2018, cette action vise à mettre en exergue les passions des salarié.e.s du Groupe BeRT&YOU® au-delà de leur activité professionnelle. Au travers du regard d'un photographe, en jouant sur la mise en lumière que procure le noir et blanc, l'idée est de mettre en scène des passions personnelles dans un cadre transport et / ou logistique. Ainsi, Alexia, Bryan, Kristell, Patrick, Roberto et Sébastien ont pu faire découvrir ce qui les fait vibrer à la suite de Aimé, Annick, Emmanuel, Magali, Patrice, Yann en 2018.





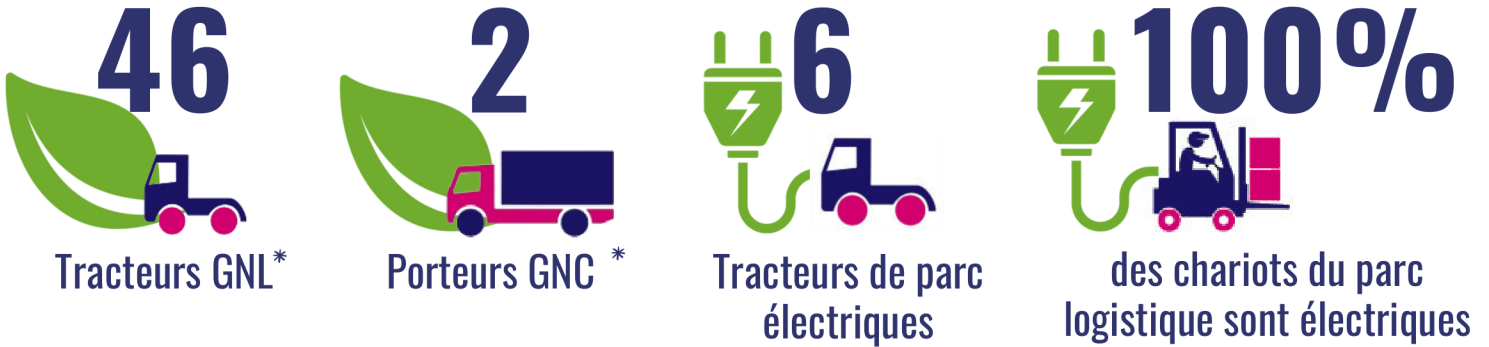
RESPECT DE L'ENVIRONNEMENT

STRATÉGIE BAS CARBONE

Les initiatives environnementales pour notre parc

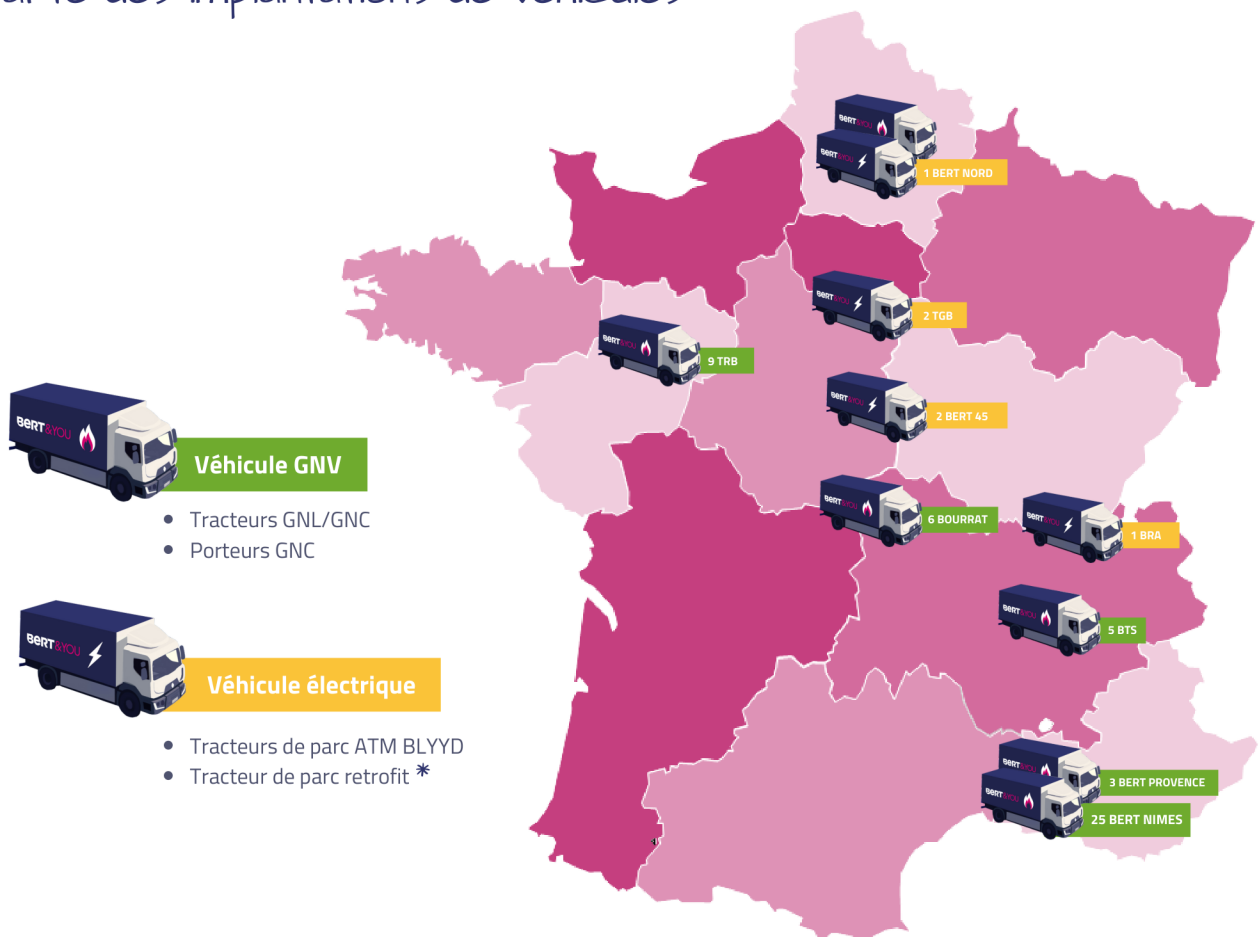
Urgence climatique, épuisement des ressources naturelles, il est aujourd'hui primordial de s'ancrer comme acteur de la transition énergétique. Le Groupe agit et investit pour l'environnement.

Le parc BeRT&YOU®



* GNL = Gaz Naturel Liquéfié
GNC = Gaz Naturel Comprimé

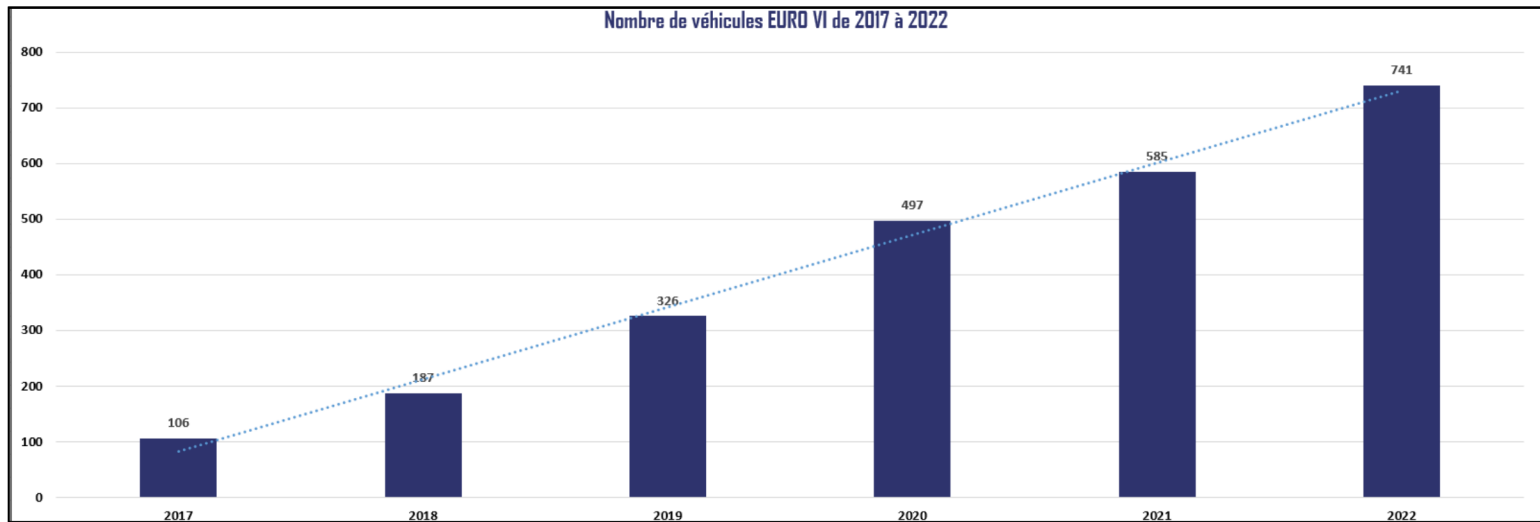
Carte des implantations de véhicules



* Retrofit = solution qui consiste à remplacer le moteur thermique polluant d'un véhicule existant par un système électrique vertueux à batterie ou hydrogène

Evolution du parc et des consommations

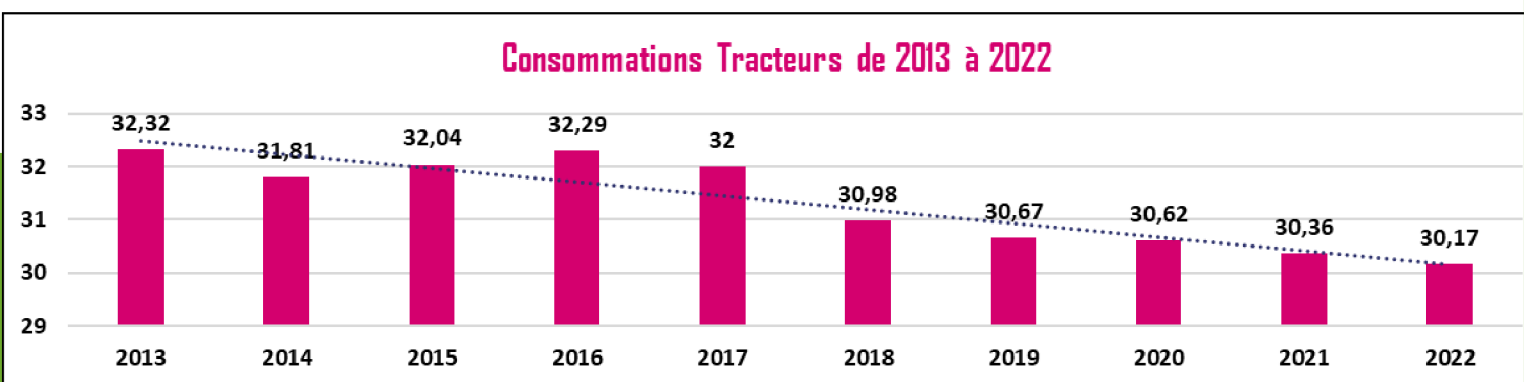
Le Groupe Bert a revu sa politique de renouvellement de son Parc. En effet, nous sommes passés d'un cycle de renouvellement de 7/8 ans à 4/5 ans. L'ensemble du Parc a été renouvelé en EURO VI .



Pour mémoire :

Un véhicule EURO VI réduit de :

- 80% les émissions d'oxyde d'azote
- 50 % les particules
- 70% des hydrocarbures par rapport à un euro V



L'ensemble de ces actions a permis de baisser nos consommations de gazole

Gestion de nos pneumatiques

Parce que le poste "Pneumatique" présente un fort enjeu pour une entreprise de transport, le Groupe Bert a initié une gestion responsable de ses pneus.

- Réalisation de tests pneumatiques avec les manufacturiers de gamme premium pour optimiser le choix des pneumatique en fonction de leurs usages (autoroutier, régional, inter régional),
- Utilisation des pneus rechapés,
- Permutation des roues de nos véhicules,
- Retournement sur jante du pneumatique,
- Contrôle des pressions pneumatiques des véhicules.

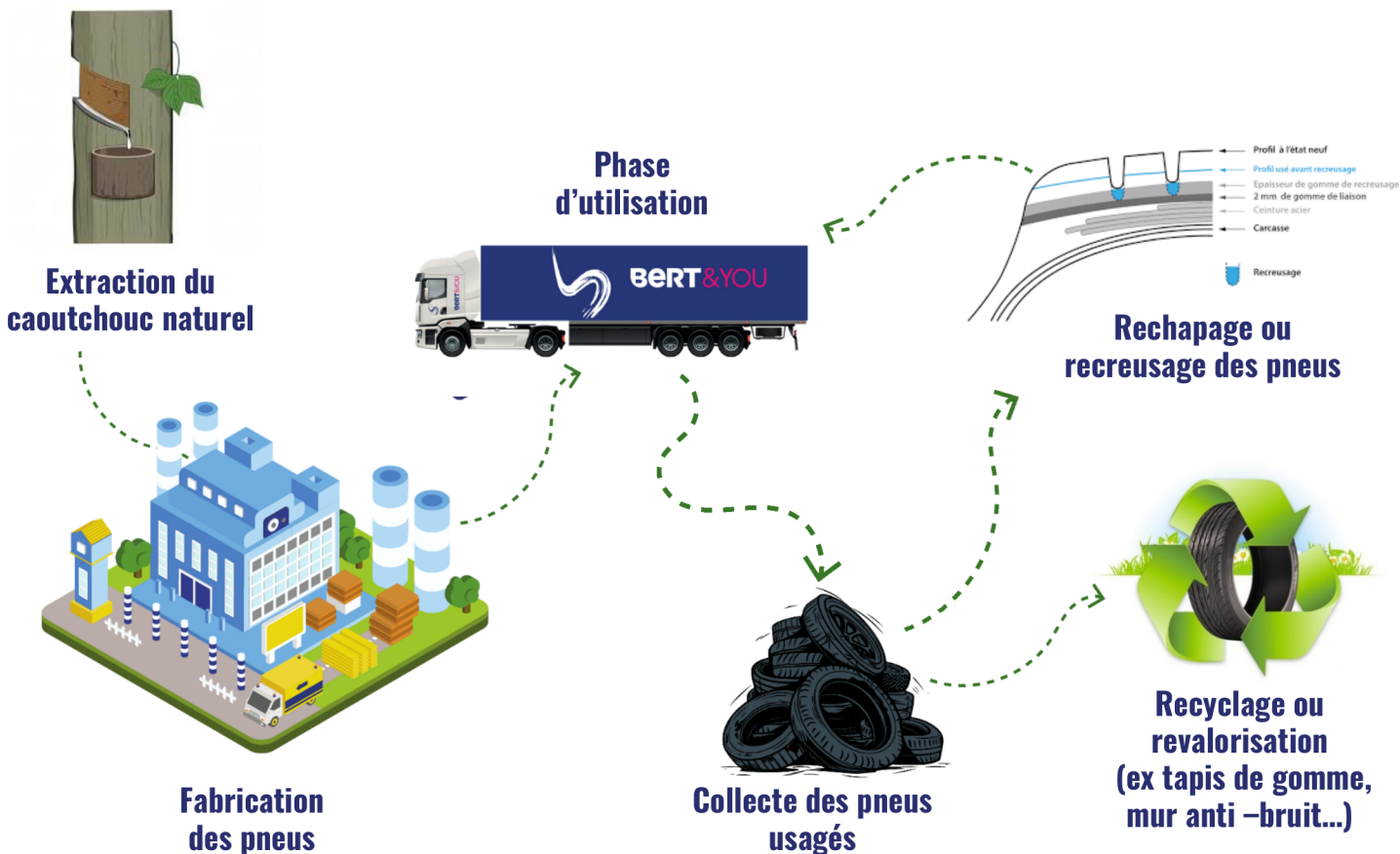
Choix du concept de pneu Multi-vies : recreuser et rechapier nos pneus nous permet d'améliorer notre coût par kilomètre et de réduire nos consommations.



53%

de nos achats globaux en 2021 sont des pneumatiques rechapés

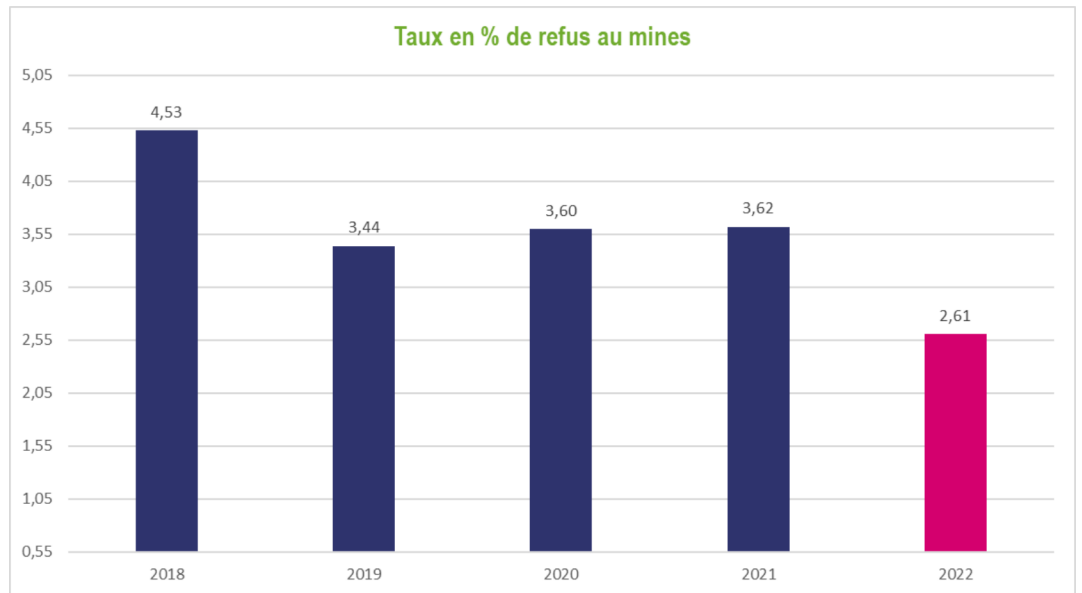
Schéma du cycle de vie d'un pneu



Optimisation des coûts

Outre des critères de sécurité, l'analyse du taux de refus aux mines permet de déterminer que les causes principales de nos refus ne sont pas basées sur des critères en lien avec l'environnement.

Chaque passage aux mines réussi est un cout supplémentaire en moins et des émissions CO2 évitées.



Les causes de refus

La majorité des refus aux mines concernent des contre visites sans interdiction de circuler : réglage des phares, attestation limiteur, poids de charge du véhicule

* Le passage aux mines est un contrôle annuel rigoureux du véhicule



23%

Formation à l'écoconduite

Tous les formateurs dispensent, lors des accompagnements, une formation écoconduite, dans le but de réaliser des économies de carburant, permettant ainsi à notre société de réaliser les objectifs fixés en matière de consommation et de continuer à faire face à un contexte économique difficile.

100% des conducteurs sont formés à l'éco conduite. Ce taux est maintenu en l'état par la formation continue de 23% des personnels roulants chaque année à l'occasion des FCO (pour rappel tous les 5 ans) ou ponctuellement lors des interventions spécifiques des formateurs in situ.

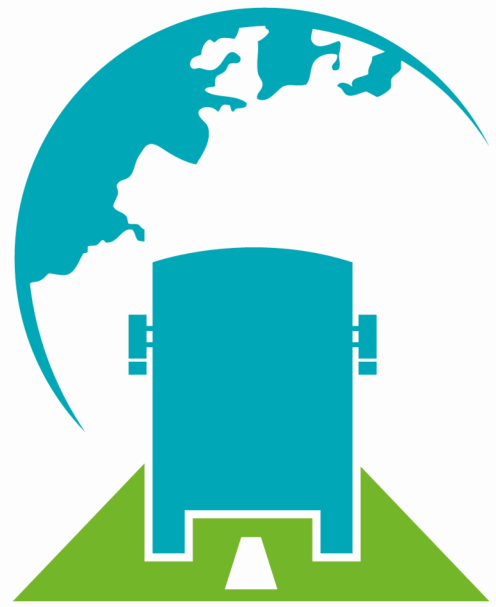
Des conducteurs sont formés chaque année à l'occasion des FCO ou lors des accompagnements réalisés par l'équipe formation

Charte CO2 : Notre engagement

Notre Groupe a signé, en 2021, la charte engagement CO2 dans laquelle nous nous sommes engagés à réduire notre consommation de carburant de 3.5%.

Mais ce n'est pas tout, la charte nous engage sur 4 axes : le véhicule (100% de nos matériels roulants répondent aux exigences et entrent dans le périmètre de la charte), le carburant, le conducteur et l'organisation.

Chacun de ces axes est analysé afin d'atteindre et pourquoi pas, dépasser les objectifs fixés. Et si, au-delà de cet engagement du Groupe, chacun d'entre nous fait un petit effort supplémentaire, il viendra s'ajouter et amplifier les résultats obtenus.



Objectif CO₂
Les transporteurs s'engagent

Synthèse



2010

2020

2021

2022



- 0,72%
de kg de CO₂/km en 3 ans



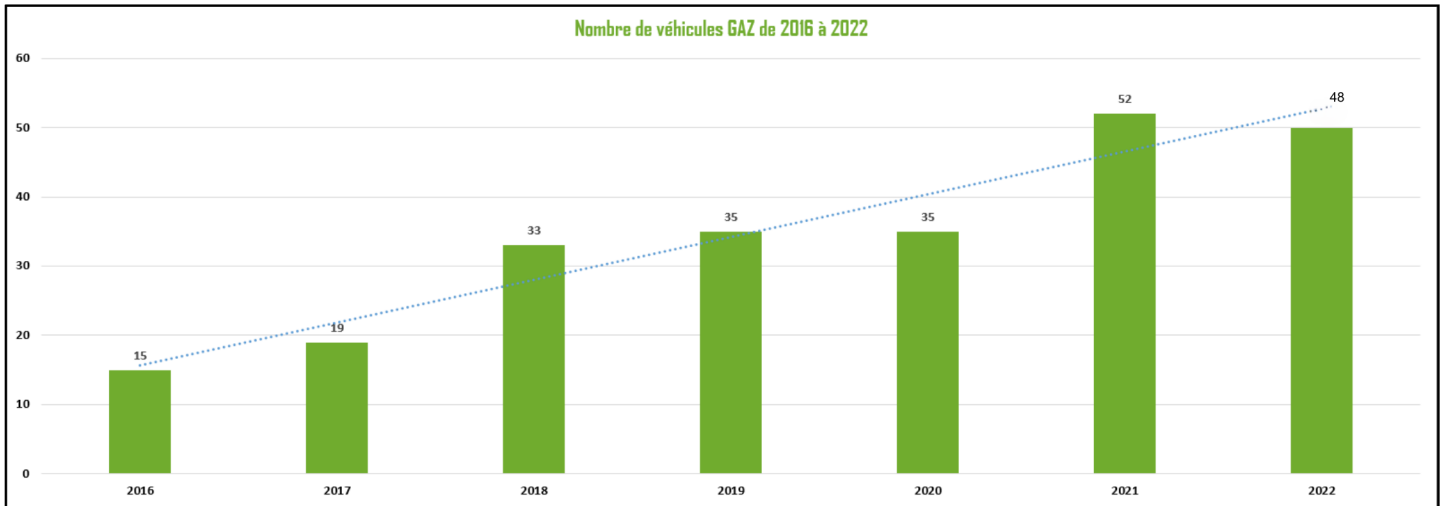
-12%
d'émissions en 12 ans

C'est grâce à la synthèse de toutes les actions environnementales sur notre Parc que nous avons réduit nos émissions CO2. En l'espace de 12 ans, nous les avons diminué de 12%.

C'est au regard du nombre d'actions mis en place, que l'on comprend que la baisse des émissions CO2 est moins importante sur les dernières années. Notre prochain objectif pour repartir sur une réduction importante des émissions de CO2 est de tester des énergies alternatives en conditions réelles d'utilisation.

L'histoire des énergies alternatives chez BeRT&YOU®

En 2016 le Groupe BERT a été précurseur en matière d'introduction au sein du Parc de véhicules fonctionnant au Gaz Naturel pour Véhicules (GNV). A cette date, le territoire français manquait de stations adaptées. Cette première énergie comporte de nombreux points positifs.



Les + du GNV

- Réduction de - 95% de particules fines et 50% de NOx en moins par rapport à la norme Euro VI,
- Réduction de bruit : à l'arrêt un véhicule GNV émet en latéral jusqu'à 2 fois moins de bruit qu'un diesel (2,6 dB(A)),. Au passage, jusqu'à 3 fois moins bruyant (entre 3 et 5 dB(A)),
- La sonorité plus grave du moteur GNV favorise également son assimilation par l'oreille humaine.

Mix énergétique: le défi des mobilités vertes



-95% de particules fines, -50% de NOx par rapport à la norme Euro VI, -50 % d'émissions sonores. BioGNV, produit à partir de déchets organiques, - 80% les rejets de CO2 par rapport à un véhicule diesel, zéro odeur, zéro fumée.



-70% d'émissions de CO2 par rapport au gasoil, jusqu'à -30% de particules (PM), -9% d'oxydes d'azotes (Nox), -24% de monoxyde de carbone (CO) sans odeur, réduit le bruit moteur, produit à base de déchets et résidus, n'entre pas en compétition avec la production alimentaire.



-92% CO2e et -9dB(A) par rapport à un véhicule diesel, pas de fumée.



Densité énergétique presque trois fois supérieure à celle du diesel, 5 fois moins de déperdition énergétique

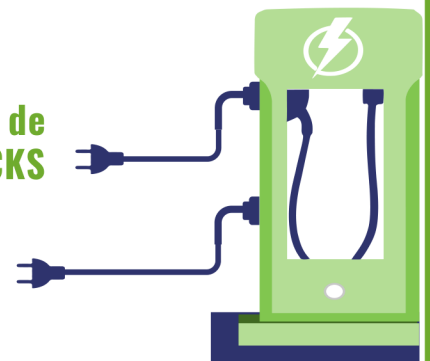
Juin 2022 : Création du service mobilité verte

Perspectives 2023



2 nouveaux tracteurs de parc Rétrofit NEOTRUCKS

Intégration d'un porteur Renault et 2 tracteurs VOLVO FMe



Les consommations de nos bâtiments

Consommation électrique

 **+7%**

kWh au m² en 2 ans

L'augmentation de la consommation est principalement due à :

- La croissance de l'activité logistique / Augmentation des surfaces,
- L'installation de bornes électriques,
- La variations des températures entre les extérieurs et les intérieurs en augmentation au regard du changement climatique.

Les raisons de l'amélioration des consommations de Gaz sont :

- L'installation de GTC (Gestion Technique Centralisée)
- Le remplacement de chaudières par des modèles de dernière génération,
- La désignation de Référents techniques,
- La sensibilisation du personnel.

Consommation gaz

-4% 

Entre 2021 et 2022

Stratégie Green Yellow



1 site

a été entièrement rénové énergétiquement en 2022

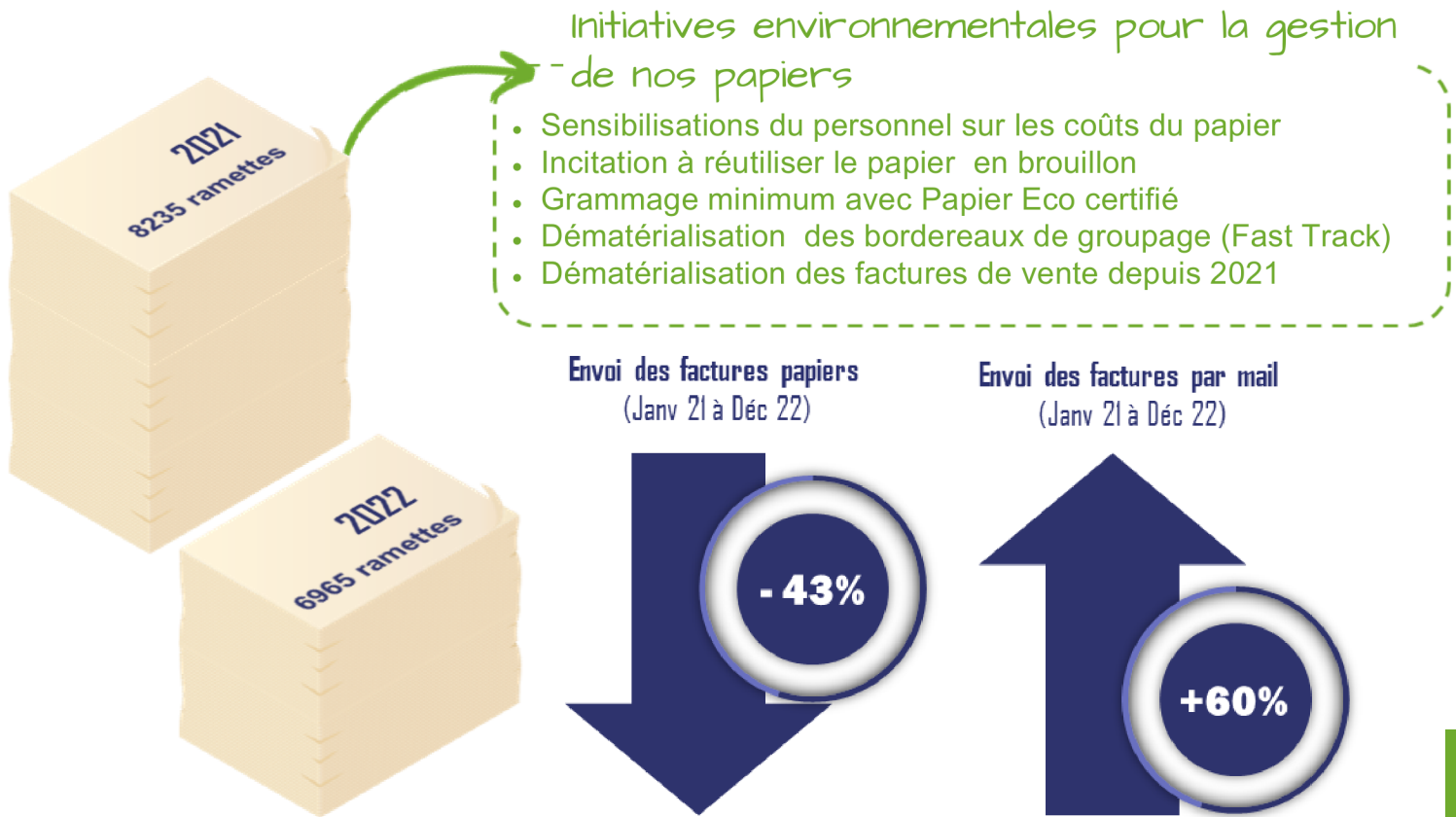
Stratégie Relamping

1600

**Ampoules
remplacées par
des LEDS par
nos techniciens
des services
généraux en
interne**



Nos consommations papiers

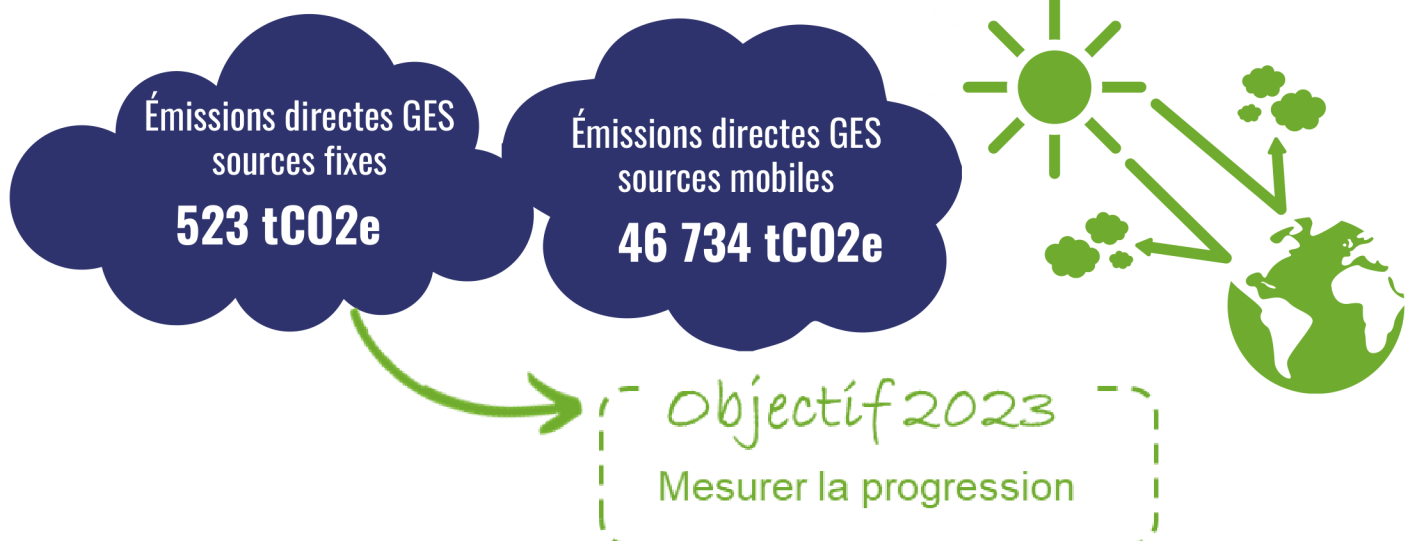


Le développement des EDI clients, l'utilisation de la GED (Gestion Electronique de Documents) intégrée au TMS (Transport Management System) ainsi que l'envoi par mail des factures ont un impact non négligeable sur la réduction de l'usage du papier (à noter qu'une facture de plusieurs pages est envoyée dans un seul mail).

Bilan carbone simplifié

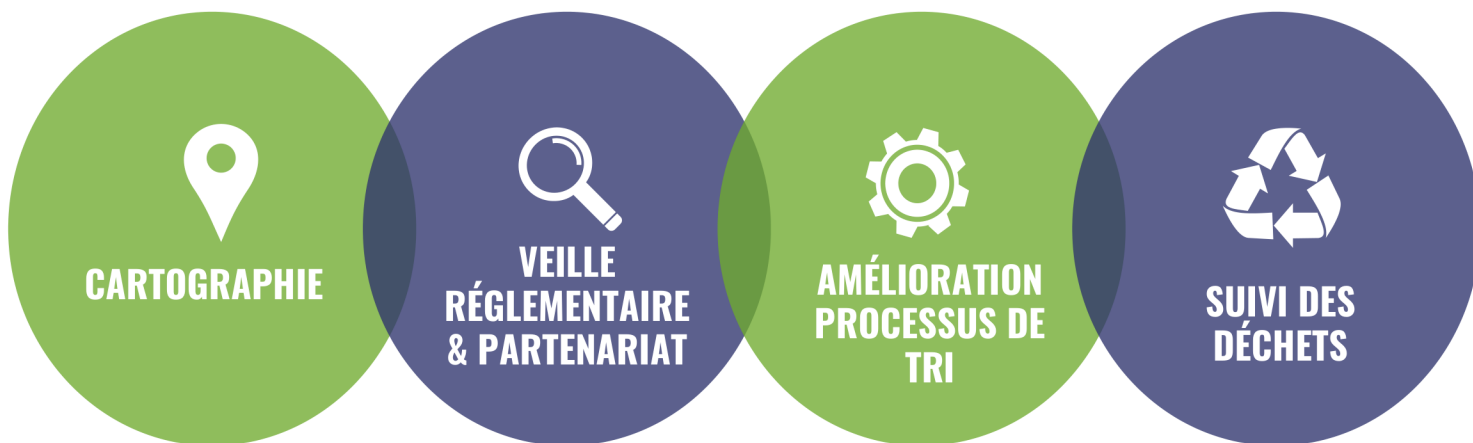
Nous avons suivi nos émissions carbone du Scope 1, sur les deux postes qui sont :

- Le poste 1 du Bilan Climat Simplifié correspond aux émissions directes de GES (Gaz à effet de serre) des sources fixes contrôlées par le Groupe BeRT&YOU® : c'est-à-dire les consommations de gaz pour le chauffage de nos bâtiments.
- Le poste 2 du Bilan Climat Simplifié correspond aux émissions directes de GES des sources mobiles contrôlées par le Groupe BeRT&YOU® : c'est-à-dire la consommations de nos véhicules Gazole routier, GNL, GNC.



— Maitrise de nos déchets

Conscient de l'enjeu à la fois environnemental et économique et de ce qui constitue un vrai sujet de société, le groupe BeRT&YOU® est engagé dans une politique ambitieuse de gestion des déchets.




01

Inventaires réguliers de notre production de déchets : source, type, volume, dangerosité...

Objectif : avoir en permanence une vue d'ensemble de notre production de déchets ainsi qu'un plan d'action adapté pour leur tri et leur traitement.


02

Référencement de différents prestataires et signature de contrats cadres pour la gestion de nos déchets.

Objectif : accompagnement par des experts du secteur, conformité avec nos obligations réglementaires, 'amélioration continue.


03

Les déchets sont triés et mis dans les différents contenants appropriés directement par nos personnels sur site.

Objectif : Attribution des différents types de déchets à la bonne filière pour une meilleure valorisation.


04

Tous les déchets produits par le Groupe BeRT&YOU® sont tracés durant l'intégralité de leur cycle de vie, de leur production jusqu'à l'élimination finale.

Objectif : répondre à notre obligation de tenue d'un registre des déchets et suivi des indicateurs.

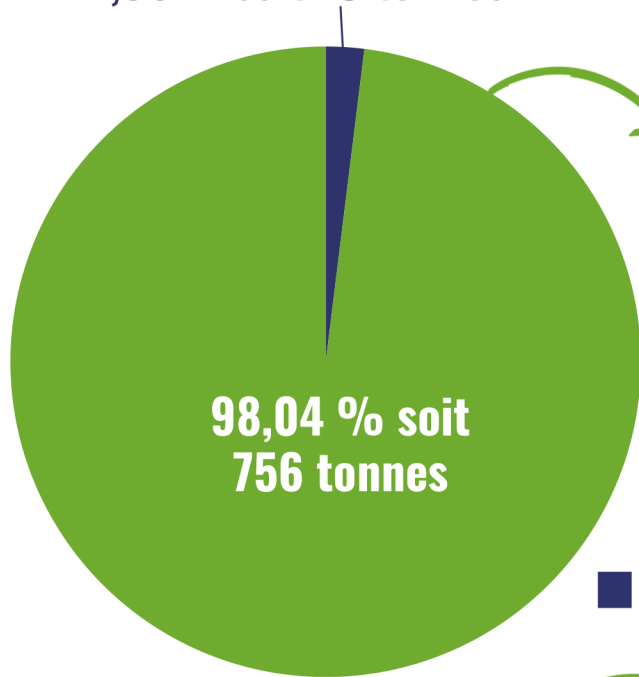


• Focus sur

AMÉLIORATION PROCESSUS DE TRI

Déchets non conformes (en tonnes)

1,96% soit 15 tonnes



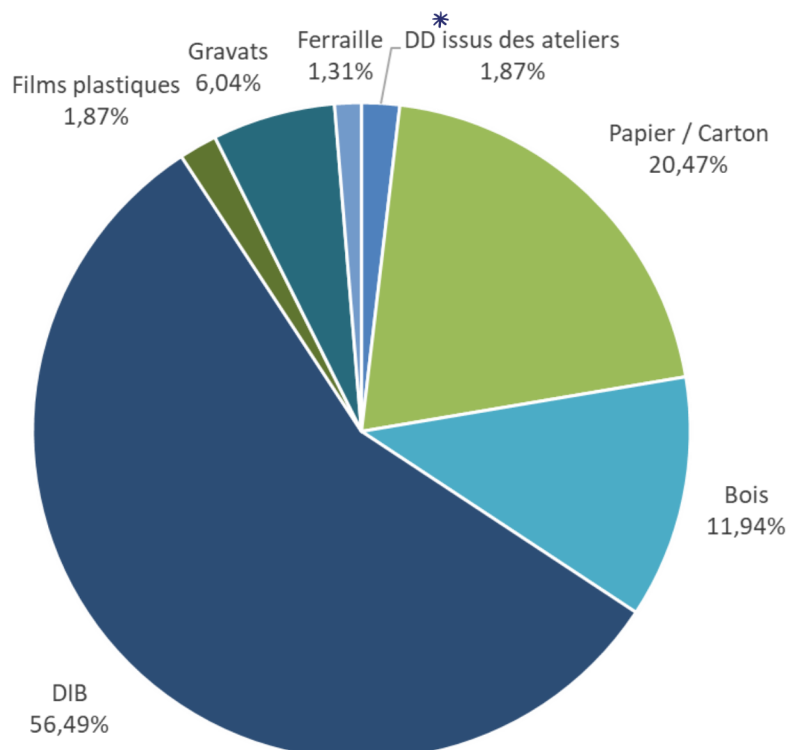
Toute anomalie fait l'objet d'une analyse et d'une sensibilisation auprès de l'agence concernée.

■ NC Tri ■ Tri conforme

Nous répondons à nos obligations de Tri 7 Flux.

Notre objectif est de baisser le DIB.* Les actions menées par le service QHSE en charge de piloter tous les contrats déchets pour l'ensemble du Groupe sont :

- Audits de sites réguliers
- Analyse continue des données issues des factures
- Répondre aux spécificités des sites pour être pertinent



* DIB = Déchet Industriel Banal
DD = Déchets Dangereux



● Stratégie Photovoltaïque



13 800 m² de
panneaux

ALBON
Toiture = 23 000m²



11 400 m² de
panneaux

GARDINS
Toiture = 19 000m²

● Analyse performance pour le site d'Albon

Production électrique

 **2 900 MWh**
en année 1

Consommation annuelle

 **616 foyers***
 **1 374 habitants**

Quantité de CO₂ évitée

 **14 tonnes/ an**

Soit économie en rejet CO₂ = 2 camions / an



*hors chauffage

BIODIVERSITÉ : ON AGIT !

Nos actions en faveur de la bio diversité portent sur 3 thèmes majeurs :



Eco pâturage de brebis



Élevage d'abeilles et la production de miel



Élevage de poules pondeuses

Les objectifs de ces démarches sont clairement identifiés :

- Garantir un environnement sain autour de nos sites transport et logistique
- Entretenir nos espaces dans le respect de l'environnement en réduisant, autant que faire se peut, l'intervention de moyens mécaniques,
- Produire des produits de qualité avérée, œufs, miels qui sont ensuite distribués gracieusement aux salarié.es et aux partenaires.



Ecopâturage



Apiculture



Nichoir

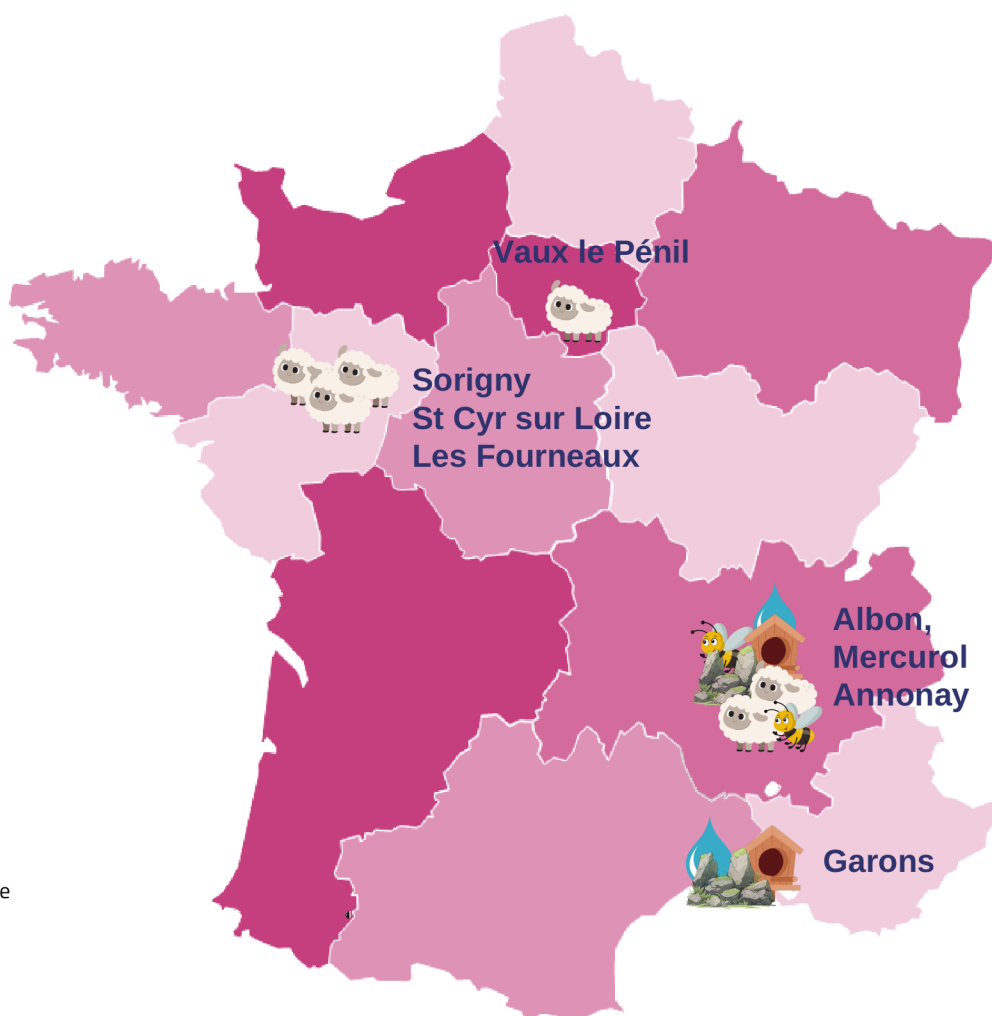


Hibernaculum



Gestion de l'eau

- incendie
- eau pluviale
- maintenance subaquatique



Le numérique étant responsable de 4% des GES du monde et sa consommation énergétique augmentant de 9% par an, une attention toute particulière est portée aux usages de nos outils informatiques et à leurs impacts sur l'environnement.

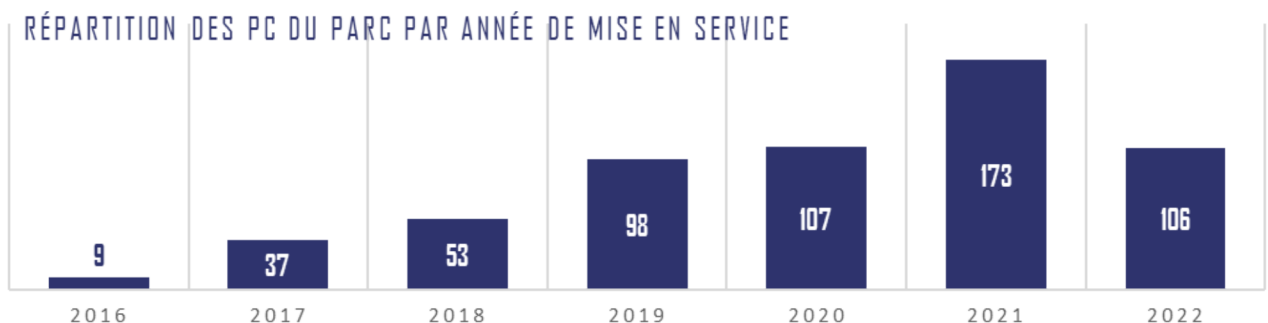
Des actions concrètes, et à la portée de toutes et tous, sont mises en œuvre au quotidien.

- **Définition d'une politique de renouvellement de notre parc de postes de travail informatiques.** Nous avons décidé, il y a plusieurs années, d'encadrer et de limiter le renouvellement de ces équipements. Des règles clairement définies et connues de toutes et tous sont appliquées afin de limiter les achats de nouveaux équipements et contribuer à prolonger la durée de vie des équipements en place.
- **Allongement de la durée de vie de nos PC**, passant d'un renouvellement des postes âgés de plus de quatre ans à celui des équipements entrants dans leur huitième année d'utilisation. Nous étudions actuellement les impacts d'un non renouvellement systématique des équipements obsolètes. Mais uniquement le remplacement de ceux ne répondant plus aux prérequis d'utilisation des solutions logicielles mises à disposition ou sur pannes.
- **Orientation de notre politique d'achat sur des matériels reconditionnés** et le recours à des prestataires spécialisés de maintenance pour privilégier les réparations aux remplacements.

Cycle de vie des matériels informatiques : 5 actions clé



Etat du parc PC Groupe

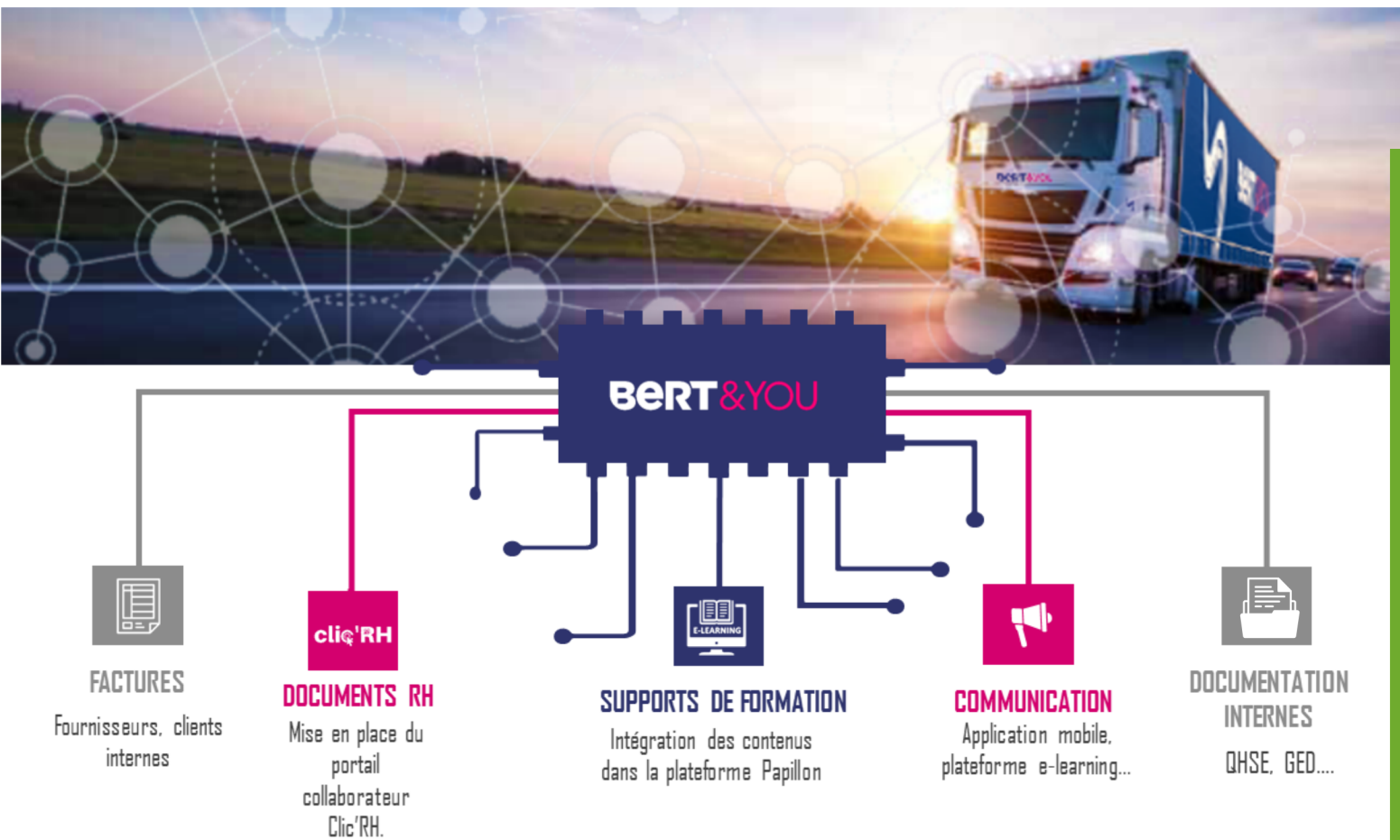


—● Dématérialisation

Nous travaillons également à sensibiliser et éduquer les utilisateurs aux règles de bonnes pratiques, de la messagerie d'entreprise (limitation d'envoi de messages et du nombre de destinataires, taille des messages, usage des pièces jointes, ...).

La dématérialisation des documents de l'entreprise, quel que soit leur nature, est un axe prioritaire de travail, qui est adressé de manière systématique dans le cadre des différents projets de transformation numérique en réflexion ou en cours de mise en œuvre.

Nous pouvons citer, la dématérialisation des documents en lien avec les opérations de transport et de logistique, les factures de vente et les efforts portés à la mise en place des échanges électroniques avec nos clients et fournisseurs (EDI). Des efforts constants sont également portés, sur les éditions afin de réduire le recours à l'édition papier.

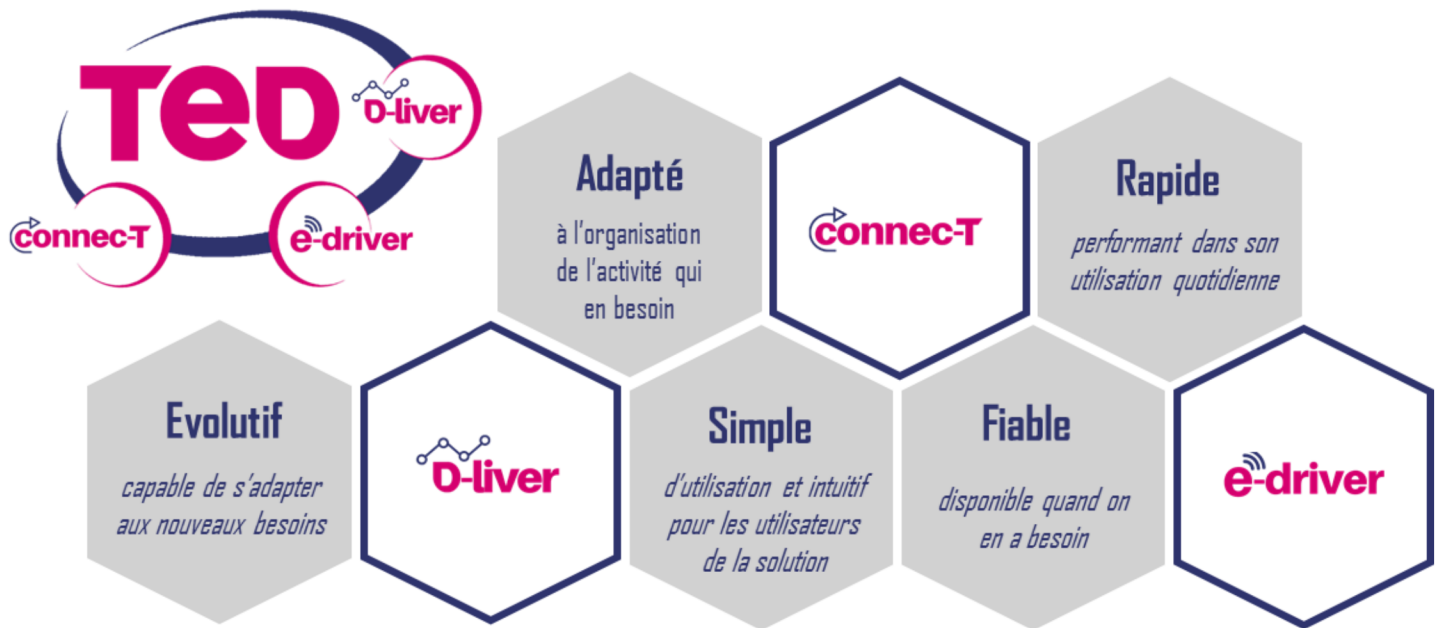


Dans le même esprit, nous développons des actions concrètes d'organisation et d'archivage des fichiers informatiques et une gestion « en bon père de famille » de notre patrimoine « Datas ».

Le programme TED : la transformation numérique au service de nos activités Transports

BeRT&YOU® met à la disposition de ses collaborateurs un Système d'Information, ainsi que les moyens informatiques nécessaires et adaptés à l'exécution de leurs missions et de leurs activités.

Dans un souci de transparence, de pédagogie et de responsabilisation, BeRT&YOU® a défini le cadre dans lequel ces ressources doivent être utilisées de manière raisonnée afin de préserver la sécurité et la pérennité du Système d'Information de BeRT&YOU® à travers une pratique conforme par la définition des droits et des devoirs de chaque collaborateur dans son utilisation quotidienne quel que soit sa fonction et où qu'il se trouve.



Simplicité

Rendre le quotidien plus simple à nos collaborateurs.trices en mettant à leur disposition un ensemble d'outils communs adapté à l'organisation définie pour chaque activité.

Scalabilité

Etre en capacité de nous adapter à un monde qui bouge sans cesse (et de plus en plus vite) afin de suivre et répondre aux exigences de nos clients, de la réglementation et de nos engagements sociétaux et environnementaux.

Attractivité

Promouvoir l'image d'une entreprise dynamique, en phase avec son temps, qui fidélise ses clients et qui est attractive pour les prospects et pour les talents.



BERT & YOU

AXE 7 Les Picardes
240 Route des Sorbiers
26140 Albon
Tél : 04 75 31 01 15



www.bert.fr