

# RAPPORT RSE

2024



60 ans  
1964 2024



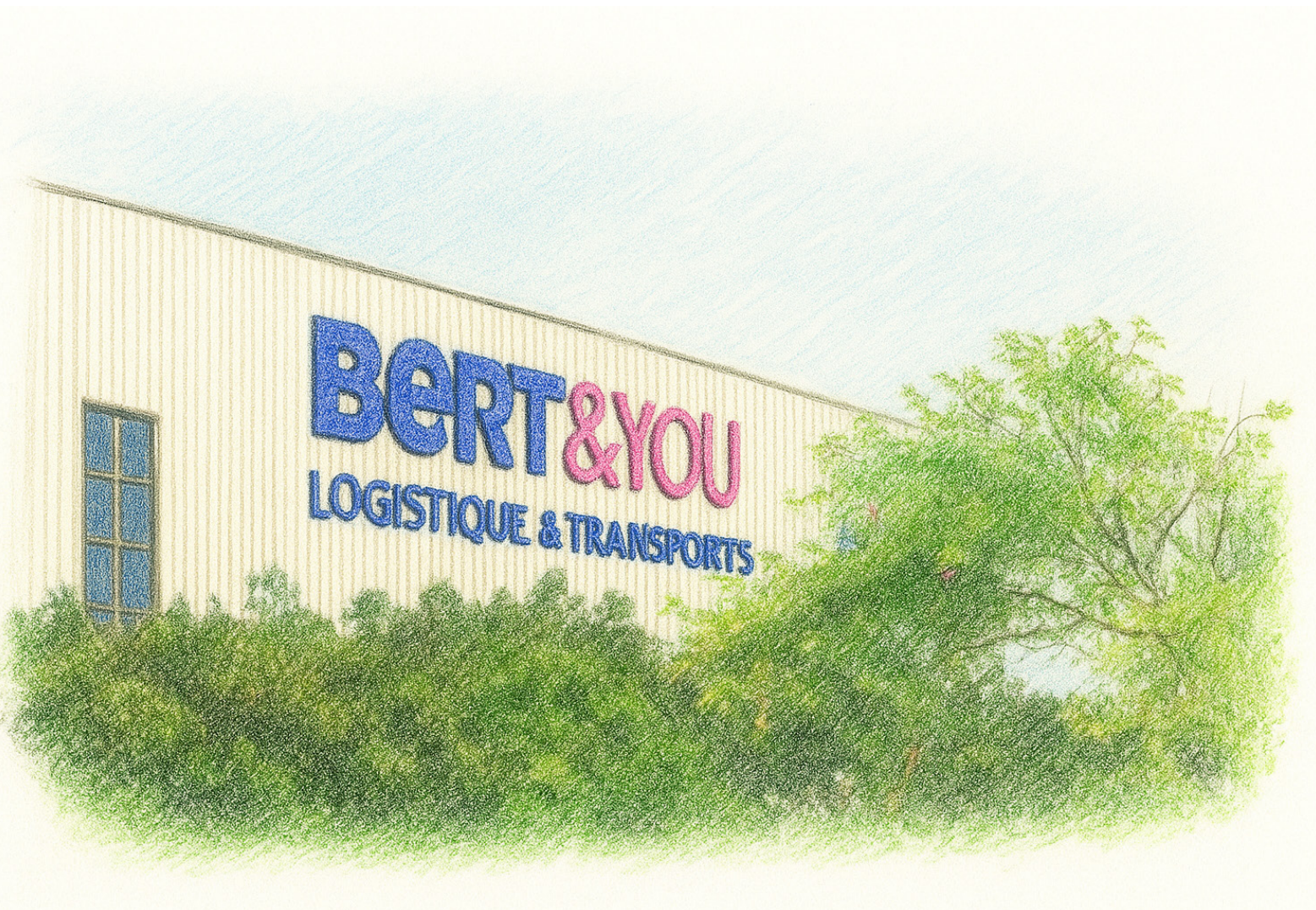
# ÉDITO

Cette année 2024 marque les 60 ans du Groupe. 60 ans de services, 60 ans d'engagements qui nous ont amené à figurer aujourd'hui parmi les leaders français du transport et de la logistique.

La publication d'un rapport RSE annuel s'est ritualisé au sein de notre Groupe. Cette présente version, la troisième, n'est pourtant pas reflet d'une routinisation de notre démarche. Chaque année, nous nous engageons à améliorer nos pratiques en lien avec nos valeurs. Nous recherchons ainsi à entreprendre des actions audacieuses, fort de notre esprit de conquête, alliant performance économique et durabilité, dans le respect de notre territoire et de nos parties prenantes, afin de conserver la confiance qu'elles placent en nous.

Car entreprendre une démarche RSE, c'est avant tout créer une relation qui va dans les deux sens, nous offrons et nous recevons. Une entreprise reçoit par essence en échange de toute transaction, mais elle ne doit pas oublier de donner en retour. Nous offrons alors des services qualitatifs et durables à nos clients, et sommes dans une recherche de perfectionnement constant de nos solutions transport et logistique. Nous offrons un cadre épanouissant à nos collaborateurs, avec des métiers qui ont du sens, et qui permettent de renforcer la dynamique de nos territoires. Nous offrons à l'environnement, en limitant le plus possible nos sources de pollutions et en veillant à la préservation des territoires dans lesquels nous évoluons. Toutefois, notre démarche RSE ne peut s'arrêter in situ, nos fournisseurs étant des parties prenantes sans lesquelles notre activité n'aurait plus de sens. C'est pourquoi, nous nous engageons également à choisir des partenaires en adéquation avec les valeurs que nous portons.

Chez BeRT&YOU®, nous sommes conscients de la responsabilité de notre entreprise envers la société, c'est pour cela que nos équipes ont oeuvré conjointement à la rédaction de ce rapport, brève synthèse d'une année riche d'engagements.



# SOMMAIRE



## LE GROUPE

.... 04



## STRATÉGIE ET AMBITIONS RSE

.... 14



## GOUVERNANCE ET ÉTHIQUE

.... 20



## ACHATS RESPONSABLES

.... 26



## COLLABORATEURS ET GESTION DES TALENTS

.... 30



## RESPECT DE L'ENVIRONNEMENT

.... 46





ILLUSTRÉ PAR UN DE NOS COLLABORATEURS

## 1964 - 2024 60 ANS D'HISTOIRE, AVEC VOUS, POUR VOUS, ET POUR LONGTEMPS ENCORE!

# BERT & YOU

**1964 - SERRIÈRES 1964**

JEAN BERT ET SON FRÈRE DÉBUTENT PAR DU MÉTIER DE MATÉRIEL DE CONSTRUCTION, COMME BEAUCOUP D'ENTREPRENEURS, ILS OPÈRENT EUX-MÊME LEURS TRANSPORTS.

MAIS, L'IDÉE LEUR VIENT DE PASSER DU TRANSPORT PROPRE AU TRANSPORT POUR DES TIERS.

IL A L'IDÉE DE FAIRE DU TRANSPORT POUR DES TIERS, CHACUN SA SPÉCIALITÉ. BERT SE SPÉCIALISE DANS LE TRANSPORT.

MAIS NON MINICHE!

DIS DONC, UN PEU DE RESPECT!

EN MOINS DE 20 ANS, L'ENTREPRISE ATTEINDRA LES 76 SALARIÉS AVEC UNE FLOTTES DE 66 MOTEURS POUR UN CHIFFRE D'AFFAIRES DE 7,6 MILLIONS D'EUROS!

**1992**

LA SOCIÉTÉ BERT S'EST ENCORE DÉVELOPPÉE. JEAN BERT VEUT PRENDRE SA RETRAITE, MAIS IL TIENT À SON ENTREPRISE ET SOUHAITE VALORISER SES ÉQUIPES.

IL PASSERA DONC LE "BÉBÉ" À UN DE SES CADRES.

POURQUOI TU DIS QUE BERT EST UN BÉBÉ IL A DÉJÀ 28 ANNÉES!

C'EST UNE EXPRESSION! MAIS C'EST PAS VRAI, T'ES FATIGUÉ OÙ T'ES ENCORE?

LE GROUPE BERT EST AU DÉBUT DE SA VIE, IL VA ENCORE BEAUCOUP GRANDIR.

**2012**

IL VA SE DIVERSIFIER ET GROSSIR PAR CROISSANCE EXTERNE.

C'EST LE MOMENT POUR LUI DE FAIRE SES PREMIERS PAS DANS LE TRANSPORT DE GAZ INDUSTRIELS ET MÉDICAUX.

DANS UNE AGENCE, ILS ONT MÊME UN JOUR TRANSPORTÉ UN ÉLÉPHANT NATURALISÉ.

NATURALISÉ FRANÇAIS?? AVEC UNE CARTE D'IDENTITÉ ET TOUT??

MAIS NON! NATURALISÉ, COMME EMPAILLÉ VRAIMENT T'ES LOUD.

SUPER BLAQUE, LOUD! LOUD! COMME L'ÉLÉPHANT DANS UN POIDS LOUD...

2<sup>ème</sup> L.M.B.O.\* AVEC ENTRE AUTRES:  
- Patrice PERICARD  
- Roger RODRIGUEZ  
- Gilles SENECHOZE

UN GRAND MERCI À TOUS LES SALARIÉS!!!

**AUJOURD'HUI**

ÉVOLUTION DU CHIFFRE D'AFFAIRES

Année	Chiffre d'affaires (M€)
1993	7,6
2005	60
2010	95
2012	250

LE GROUPE BERT EST DÉSORMAIS IMPLANTÉ SUR PLUS DE 70 SITES.

70 PLANTÉS PLUTÔT? 1 PLANTÉ, 2 PLANTÉS, 3 PLANTÉS... T'AS COMPRIS LE JEU DE MOT PAR RAPPORT À IMPLANTER???

C'EST DRÔLE NON?

PAS VRAIMENT NON!

BON, JE DISAIS: LA LOGISTIQUE SE DÉVELOPPE. LA MARQUE SE FAIT UNE PETITE BEAUTÉ ET L'IDENTITÉ BERT&YOU EST CRÉÉE. UN NOUVEAU SIÈGE S'INSTALLE À ALBON.

POURQUOI TU RIGOLAS COMME ÇA?

DES 70 PLANTÉS C'EST TROP DRÔLE!

**DEMAIN**

RSE

MÉHÉ, SUR LÀ! JE TE LAISSE C'EST TROP TENTANT "VERT" L'AVENIR ET AU DELÀ!!

TRACTEURS ÉLECTRIQUES

RUCHES

CAMIONS HYDROGÈNES

ECO-PATURAGES

POUR L'AVENIR, PAS DE CAMIONS VOLANTS MAIS DES TRANSPORTS ET UNE ENTREPRISE PLUS RESPONSABLE.

DES TRACTEURS ÉLECTRIQUES, HYDROGÈNES, DES ÉCOPATURAGES, DES RUCHES, L'INSTALLATION DE PANNEAUX PHOTOVOLTAÏQUES ET ENCORE PLUS D' ACTIONS RSE.

HÉRÉBÉLUX? TU VEUX DIRE THÉRÈSE C'EST QUI THÉRÈSE?

MAIS NON RSE: RESPONSABILITÉ SOCIÉTALE DES ENTREPRISES. LA CONTRIBUTION DU GROUPE BERT AU X ENJEUX DU DÉVELOPPEMENT DURABLE!

MAIS T'ES OÙ?

**JOYEUX ANNI BERTSAIRE**

**60 ANS**  
- 1964 - 2024

*Daniel*

\* LEVERAGE MANAGEMENT BUY-OUT : Montage financier où les salariés investissent dans le rachat de l'entreprise.



## NOTRE GOUVERNANCE

# BERT & YOU



Gilles SÉNÉCLOZE  
DG

Patrice PÉRICARD  
PDG

Roger RODRIGUEZ  
DG

■ Après des études de commerce, Gilles a débuté sa carrière dans la logistique avant de rejoindre le Groupe BeRT&YOU® en décembre 1999 en tant que responsable d'agence à Bouvarel stockage.

Au fil des années, il a évolué dans ses responsabilités, participant à l'agrandissement de l'entrepôt de St Donat et à la construction de plusieurs sites logistiques.

En 2010, il devient Directeur des Opérations Logistiques et, en 2012, il fait partie de l'équipe qui rachète le Groupe. Sous sa direction, la surface logistique du Groupe a considérablement augmenté, passant de 110.000 à 500.000 m<sup>2</sup> en 20 ans, avec l'implantation de toitures photovoltaïques sur 3 plateformes.

■ Après des études en chimie et un diplôme en finance et comptabilité, Patrice rejoint le Groupe BeRT&YOU® en 1983 pour informatiser la paye des 40 salariés de l'époque. Rapidement nommé chef comptable, il est sollicité par Jean BERT pour reprendre l'entreprise lors de sa cession en 1992, formant une équipe de cadres pour un LMBO.

Au cours des 33 années suivantes, il transforme le Groupe en un leader de la logistique et du transport en France, avec plus de 2600 cartes grises, 500.000 m<sup>2</sup> de surfaces logistiques et 1800 employés, générant un chiffre d'affaires de 236 M€ en 2024. En parallèle, il continue de nourrir ses passions pour le basket et la musique, jouant dans l'équipe de France de basket et présidant le club de St Vallier, tout en dirigeant une compagnie musicale qui organise plus de 80 concerts par an.

■ Après une formation en comptabilité, Roger se dirige vers le commerce et est recruté en 2000 comme commercial sud. Il devient rapidement directeur de l'agence d'Orange l'année suivante, puis directeur commercial en 2008. En 2009, il intègre le comité stratégique et rejoint l'équipe qui reprend le Groupe en 2012.

Au cours de ces années, il a contribué à faire croître le chiffre d'affaires du Groupe de 40 à 250 millions d'euros, en accompagnant les développements et en répondant aux besoins des clients. Roger est également père de trois garçons, dont deux ont intégré le Groupe : l'un en tant que Directeur des agences de Sorgues et de Nîmes, et l'autre comme responsable Logistique pour plusieurs plateformes logistiques.

## DIRECTION OPÉRATIONNELLE

David FARGETON  
Direction des Systèmes  
d'Informations

- Exploitation
- Projets
- EDI
- TMS

- Service commercial
- Bureau d'étude
- Recherche et développement
- Service communication
- Mobilité verte

Guillaume FERRAGNE  
Direction commerciale

Jean-Raphaël PÉRICARD  
Direction des services  
généralistes

- Service immobilier
- Service technique
- Service QHSE
- Service Assurances



Raphaël CHARRO  
Direction des opérations

- Pôle Transport (DR, DA/RA)
- Pôle Logistique (RA/DA, Implémentation)
- Pôle Gaz
- Formateurs
- Pilotage performance

Nathalie THIRION  
Secrétaire générale

Marianne GIRODON  
Direction des  
ressources humaines

- Service RH
- Service Paie
- Service Recrutement / Formation

Bruno MONTÉ  
Direction financière

- Juridique
- Recouvrement
- Trésorerie
- CDG
- Achats
- Direction administrative (OSA, Comptabilité, Facturation, Accueil)



## NOS VALEURS

### FONDEMENTS DE NOTRE ENGAGEMENT

Depuis plus de 60 ans, le Groupe BeRT&YOU® fonde son développement sur des valeurs solides qui orientent ses décisions, structurent ses relations et guident son engagement sociétal et environnemental.



### AUDACE

L'audace nous conduit à innover et à anticiper les évolutions du secteur. Elle se traduit par la recherche constante de solutions de transport et de logistique plus performantes, responsables et adaptées aux enjeux de demain.

La confiance constitue le socle de nos relations avec nos collaborateurs, nos clients et nos partenaires. Elle s'appuie sur la transparence, la fiabilité et la qualité de nos engagements.



### CONFIANCE

Le respect est au cœur de nos actions : respect des personnes, des engagements pris, des territoires et de l'environnement. Il guide notre démarche de responsabilité sociale et environnementale.



### RESPECT

L'esprit de conquête reflète notre volonté d'avancer, d'améliorer nos pratiques et de saisir les opportunités de croissance durable. Il traduit l'ambition collective du Groupe et la mobilisation de tous autour de projets porteurs d'avenir.



### ESPRIT DE CONQUÊTE

Enfin, la performance est une exigence partagée, au service de la satisfaction de nos clients, de la pérennité de l'entreprise et de la réduction de notre impact environnemental.



### PERFORMANCE

Ces cinq valeurs constituent le socle de notre identité et orientent nos actions en faveur d'un transport et d'une logistique durable, responsable et humaine.

## NOS ACTIVITÉS

Depuis 1964, notre Groupe a étoffé le catalogue de ses activités. Il propose désormais une palette de services qui le place parmi les leaders des 3PL en France. Du transport conventionnel, les activités ont évolué vers des spécialités telles que le transport d'hydrocarbures, de véhicules, en température dirigée, en plateau, avec ou sans grue, avec ou sans chariot embarqué, en citernes, fourgons, etc... De même, la logistique couvre à ce jour les principaux segments industriels et du commerce. Parmi les références clients, figurent des entités mondialement reconnues.

### TRANSPORT

- Location
- Public et spécifique
- Affrètement
- Distribution



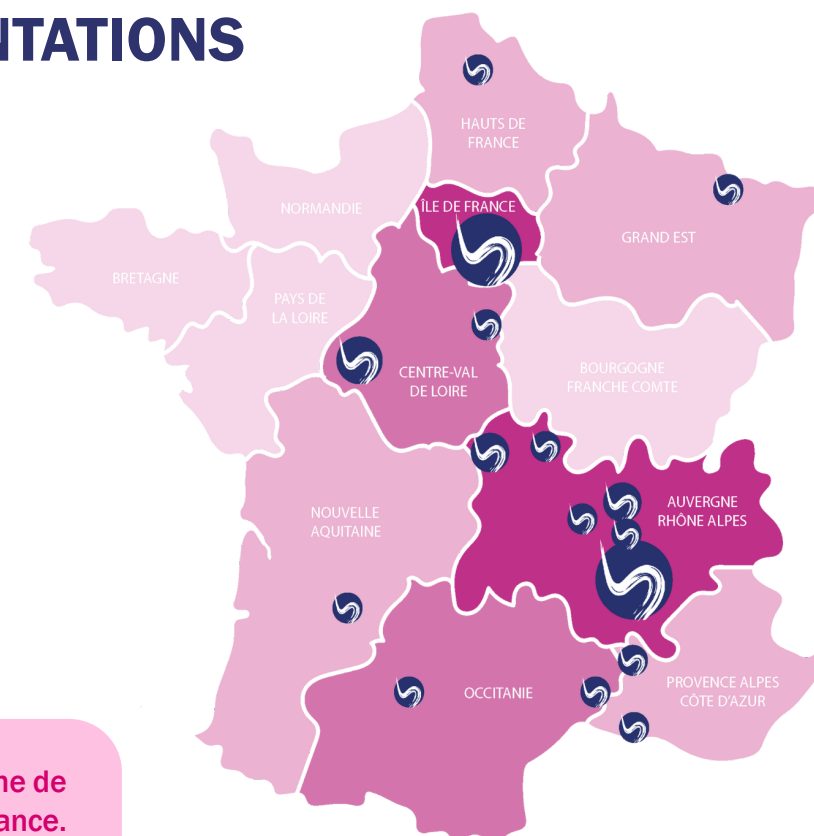
### LOGISTIQUE

## NOS IMPLANTATIONS

### 70 IMPLANTATIONS EN FRANCE

Présence

Très forte  
Forte  
Moyenne  
Faible



Une présence toute France, toujours proche de vous, pour plus de réactivité et de performance.

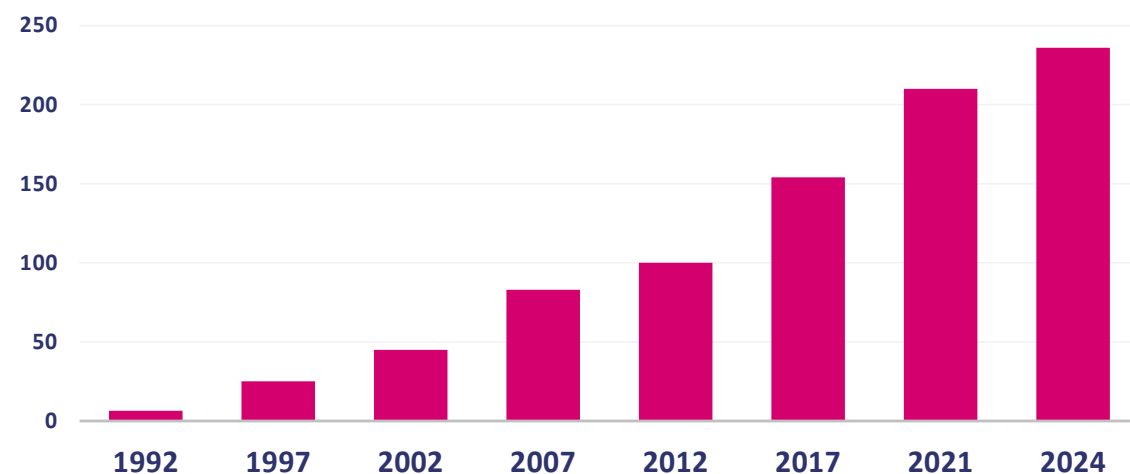


## LES CHIFFRES CLÉS

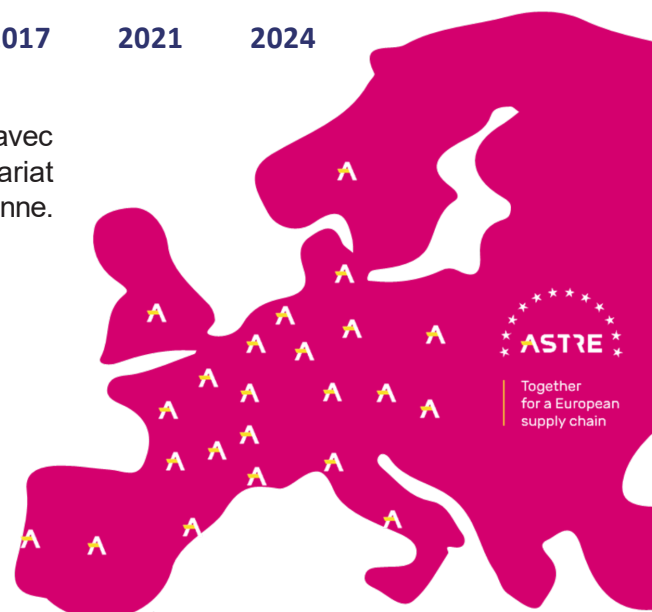


## UNE CROISSANCE CONTINUE

Cette année 2024 marque 60 ans d'amélioration continue. Notre Groupe n'a cessé d'évoluer et de se fixer des objectifs ambitieux, entraînant une croissance dynamique et récompensant une stratégie qui a su s'adapter aux aléas des décennies et s'enrichir de ces expériences.



Chez Bert&YOU® nous sommes en collaboration quotidienne avec le Groupement Astre et ses 300 autres adhérents. Ce partenariat nous permet d'ouvrir à nos clients un réseau d'envergure européenne.



## CERTIFICATIONS

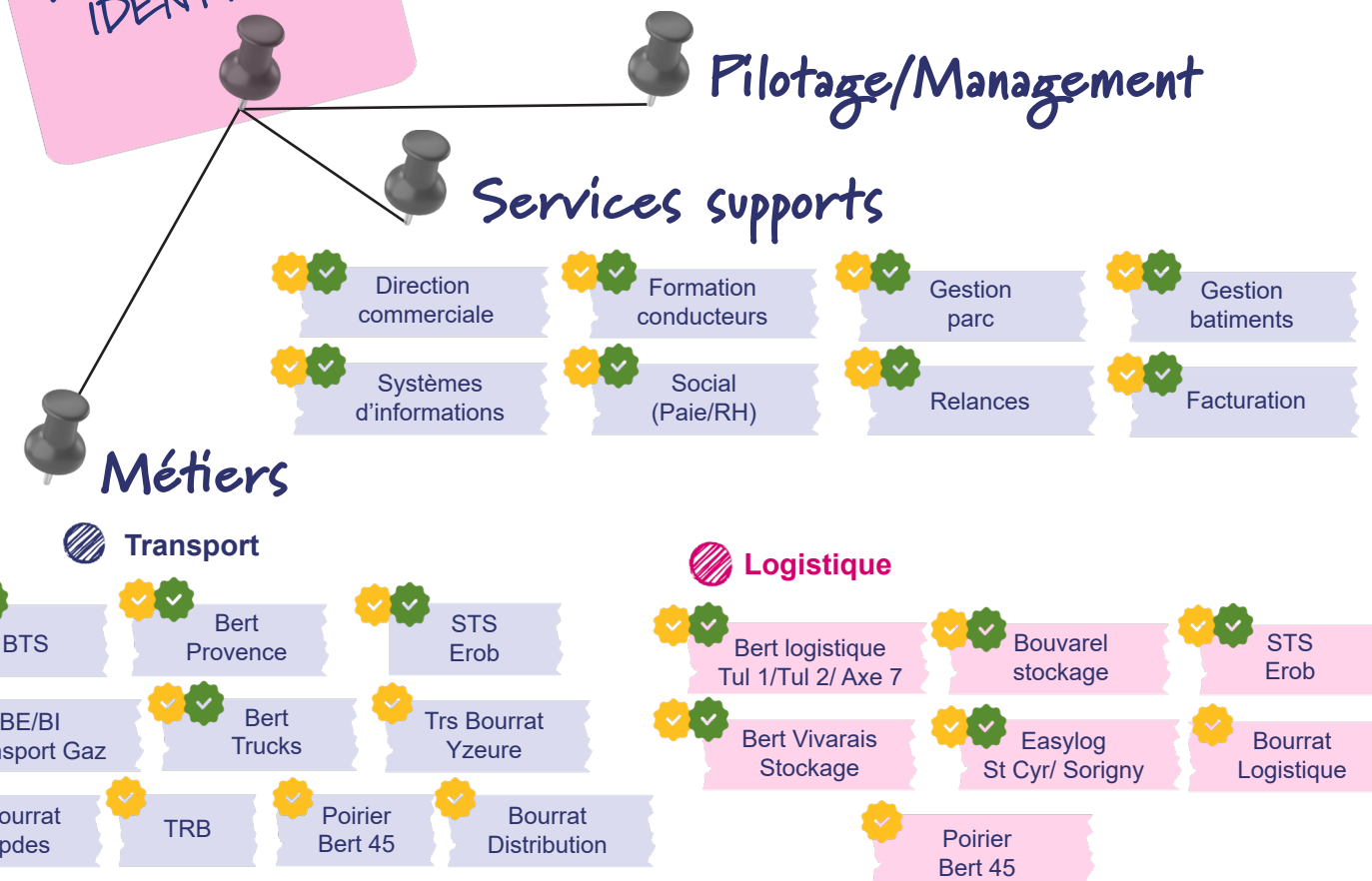
Notre démarche repose sur des certifications progressives de référence, comme les normes ISO 9001 V 2015 et ISO 14001 V 2015. Nos certifications ISO 9001 sont un moyen concret d'assurer des livraisons fiables, de réduire les litiges transport et de garantir un traitement homogène sur tous les sites. Quant aux certifications ISO 14001, elles s'incarnent dans des décisions visibles telles que l'optimisation des tournées, l'utilisation de carburants alternatifs, le tri sur nos quais, l'acte d'achats responsables.

Enfin, notre certification MASE sur notre filiale spécialisée permet une traçabilité sans faille, de l'analyse d'accidents, du retour d'expérience, du suivi documentaire simple mais efficace. Cela nous permet d'affirmer que la sécurité n'est pas un discours mais une culture.

Un gage d'une vraie discipline opérationnelle.

3 PROCESSUS IDENTIFIÉS

ISO 9001 ISO 14001 MASE



## OBJECTIFS 2027

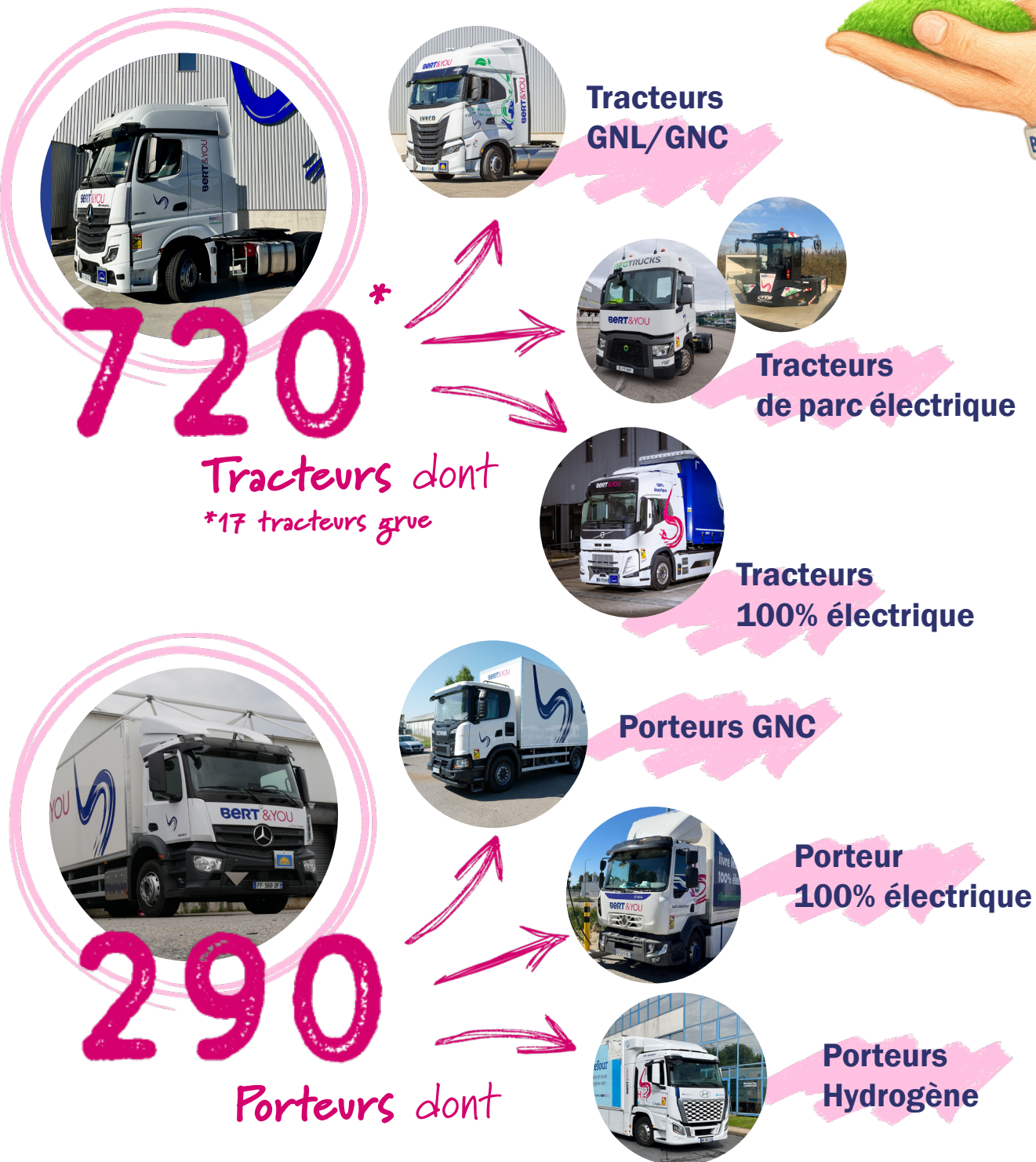
100% des agences transport certifiées ISO 9001



## NOS RESSOURCES MATÉRIELLES

Le Groupe BeRT&YOU® met à la disposition de ses clients une flotte de camions et d'engins diversifiée. Celle-ci répond aux impératifs de décarbonation de la mobilité lourde. En effet, une partie de nos matériels fonctionnent grâce à des énergies qui constituent notre mix énergétique : biocarburants B100 et XTL/HVO, Biogaz, 100% électrique, Hydrogène. Cette diversité offre une grande flexibilité opérationnelle et contribue à la continuité et la polyvalence des activités.

### NOTRE FLOTTE GREEN



### Maïs aussi...



**579**

Matériels de  
manutention



**311**

Matériels  
spécifiques

- 247 Hayons
- 28 Portes voitures
- 17 tracteurs grue
- 19 camions remorques



**60**

VL/VUL



**1011**

Semi-  
remorques

- 587 Tautliners
- 159 Fourgons
- 91 Frigos
- 47 Méga réhaussables
- 43 Fourgons doubles étages
- 35 Plateaux
- 26 Portes container
- 9 Citernes hydrocarbures
- 9 Plateaux grue
- 3 Citernes pulvé
- 1 Benne céréalière
- 1 Benne à fond mouvant





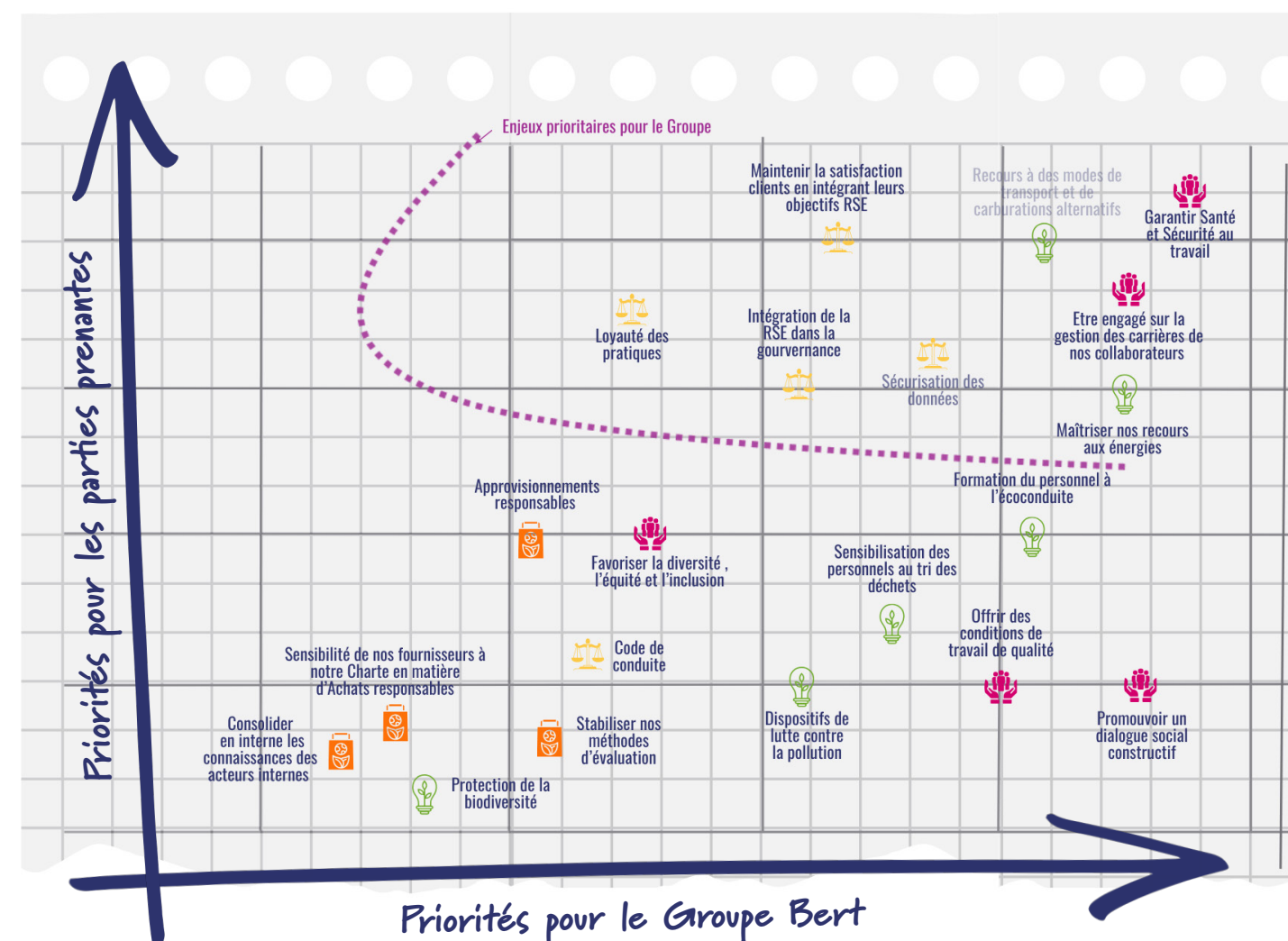
# STRATÉGIE ET AMBITION RSE

## NOS PARTIES PRENANTES

Nous ne considérons pas la RSE comme une démarche individuelle qui ne concernerait que notre Groupe. L'implication de nos parties prenantes est un levier essentiel de nos engagements. Elles jouent un rôle crucial dans la co-construction de nos démarches. C'est pourquoi, le Groupe BeRT&YOU® se tient à leur écoute en instaurant un dialogue ouvert et transparent avec chacune d'entre elles pour comprendre leurs besoins et adopter des pratiques plus responsables.



## MATRICE DE MATÉRIALITÉ



Le Groupe BeRT&YOU®, au travers de ses activités, a identifié et répond à 9 objectifs de développement durable en lien avec nos enjeux RSE. Ces objectifs, plus qu'un simple cadre donné par l'Organisation des Nations Unies, ont vocation à nous guider tels des caps à suivre en lien avec les gouvernements, sociétés civiles, entreprises.

Notre ambition ? Avancer dans un but commun : éradiquer la pauvreté et protéger la planète ainsi que ses générations futures en s'engageant au quotidien.





## NOTRE STRATÉGIE RSE

Au sein du Groupe BeRT&YOU®, nous sommes convaincus que notre réussite est directement associée à la préservation de notre environnement et de nos communautés. C'est pourquoi, notre Responsabilité Sociétale des Entreprises (RSE) apparaît comme une priorité stratégique. Celle-ci est ancrée sur des valeurs fondamentales : respect, innovation, excellence et engagement. Nous intégrons ces dernières dans toutes nos décisions et nos actions, pour contribuer à un avenir plus durable et plus responsable. En complément de nos objectifs de performance, notre chaîne d'approvisionnement est une composante majeure de la responsabilité sociétale de notre Groupe, conscients que cette dernière est relativement difficile à gérer par sa complexité et son imprévisibilité.

C'est la raison pour laquelle notre stratégie se décline autour de 4 piliers : Le social et les droits de l'homme, la gouvernance et l'éthique, les achats responsables et l'environnement.



## POLITIQUES ENGAGÉES

Nos politiques, formalisées en 2023, permettent d'encadrer notre démarche et de piloter les réponses à nos enjeux au travers d'objectifs précis et de KPI adaptés, pour chacun de nos piliers. Ces enjeux, autour desquels BeRT&YOU® a établi sa stratégie, ont été définis en réponse aux spécificités de notre Groupe. Ainsi, ils sont identifiés conformément à notre envergure, notre secteur d'activité et nos implantations géographiques.

Ces politiques sont suivies régulièrement par trois instances en charge de leur réalisation : un Comité stratégique afin de manager leur mise en œuvre et leur adaptation, le CODIROP de l'entreprise afin d'assurer la pertinence opérationnelle des enjeux définis dans le temps et le Comité RSE qui mène des réflexions sur l'atteinte des objectifs, les KPI ainsi que les pistes d'amélioration.



## NOTRE COMITÉ RSE

Il est initialement composé des 6 grands directeurs de notre Groupe, des membres du CODIROP auxquels se sont ajoutés des cadres de leurs équipes afin d'enrichir la réflexion et de détailler chacun des enjeux. Cet organe clé de notre démarche regroupant l'ensemble des activités du Groupe possède ainsi une vue à 360° sur l'état des pratiques et les pistes d'amélioration qui se dégagent au fur et à mesure des avancées.

### BeRT&YOU® récompensé pour son engagement responsable !

Le Groupe a candidaté en mai 2024 au trophée Prix RSE 2024. Ce prix est co-organisé annuellement par Comexposium One to One, Supply chain Village et SprintProject dans le cadre de Top Logistics.

L'objectif est de récompenser des entreprises ayant mis en place une stratégie RSE exemplaire à travers la création d'un produit ou la réalisation d'un service. BeRT&YOU® a ainsi concouru dans la catégorie prestataire logistique et, grâce à sa stratégie ambitieuse en matière de RSE, a décroché le trophée dans sa catégorie ! Se voir ainsi reconnu par des experts met en perspective le travail collectif réalisé en interne.



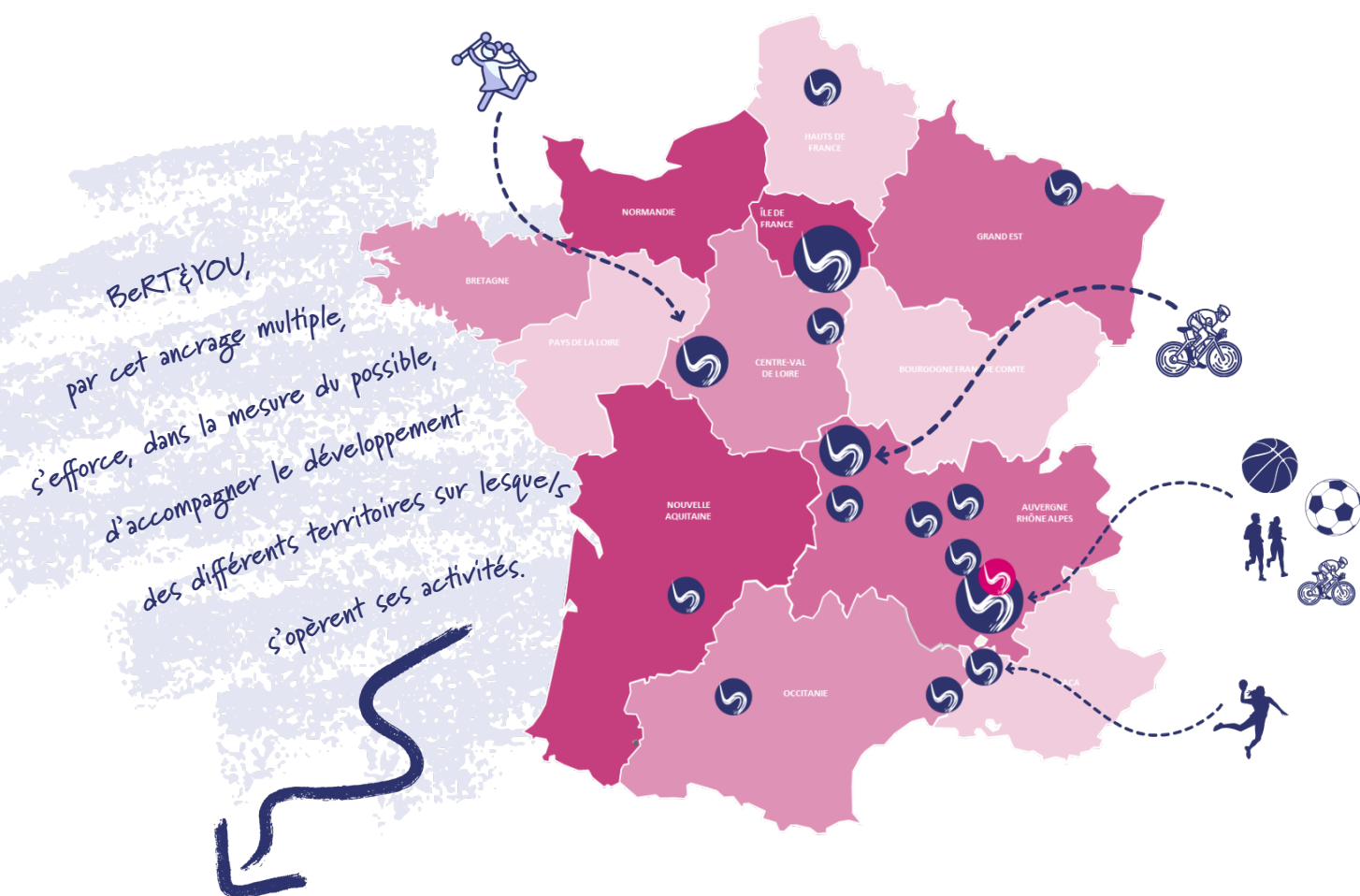
Merci à toutes les équipes pour le travail accompli depuis des années !





## NOTRE ANCRAGE TERRITORIAL

Le Groupe BeRT&YOU® dispose de plus de 70 implantations en France. Chacun des sites permet d'enrichir l'expérience client sur le territoire national et crée une dynamique d'échange entre les agences.



Ainsi, en 2024, le Groupe a pu soutenir les clubs sportifs suivants :



Patrice PÉRICARD, porteur de la flamme :  
fierté, performance et esprit d'équipe

Fierté pour tous les collaborateurs BeRT&YOU®, notre Président, M. Patrice PÉRICARD, a eu l'honneur d'être porteur de la flamme olympique en juillet 2024 lors de son passage à Romans-sur-Isère (26). Ce geste symbolique, alors que la France se préparait à recevoir les jeux olympiques, nous rappelle que le sport est un élément fédérateur des parties prenantes entre elles, peu importe leur échelle. Pour le Groupe, le sport est un catalyseur de l'ensemble de nos valeurs.

Cet évènement en particulier est le reflet de notre esprit de conquête (en supportant aussi bien la quête de médailles de notre pays que notre quête d'innovations et de qualité en tant qu'entreprise), de volonté de performance (lors des jeux et sur le terrain de nos activités) et de respect (s'exprimant autant par le fairplay que le maintien de nos engagements avec nos parties prenantes).



Ensemble pour une mobilité durable :  
BeRT&YOU® partenaire de la station biogaz RN7 NRJ



Représentation de la future station

Le 11 décembre 2024 a eu lieu la cérémonie de pose de la première pierre de la future station RN7 NRJ à Andancette (F26).

Ce projet, porté par Belenergia, Delmonico Dorel, notre Groupe BeRT&YOU® et des acteurs locaux, permettra de s'approvisionner en Biogaz, produit par Methabiotech, installé sur la commune d'Albon.

Prévue pour une cinquantaine de poids-lourds par jour, cette station représente un investissement de près d'1,5 millions d'Euros, son ouverture est prévue au printemps 2025.





# GOUVERNANCE ET ÉTHIQUE

Afin de déployer ses engagements sur le thème de l'éthique, le Groupe BeRT&YOU® a identifié les enjeux clés de sa démarche en tenant compte de ses activités. Les enjeux portent notamment sur la lutte contre la corruption, la fraude, les pratiques anticoncurrentielles, les conflits d'intérêts et le blanchiment d'argent. Nous nous engageons à prendre des dispositions afin de respecter les obligations fiduciaires et garantir la sécurité des moyens informatiques ainsi que celle de l'information.

Ces engagements sont formalisés dans notre politique éthique et sont mesurés à l'aide d'indicateurs de performance (KPI) permettant de pouvoir piloter une progression annuelle.

## PRÉVENTION DE LA CORRUPTION

Le Groupe BeRT&YOU® s'est doté d'un Code de conduite et d'une Charte éthique depuis 2020. Ces documents ont une portée interne et externe. Le Code s'applique directement à l'ensemble des collaborateurs des différentes sociétés, ainsi qu'à ses partenaires commerciaux, clients et fournisseurs permettant de créer un cadre commun dictant la conduite quotidienne de chacun.

Le Code de conduite permet aux collaborateurs de connaître les différentes mesures de sollicitation pouvant être considérées comme des actes de corruption. La loi Sapin 2 ayant posé un cadre réglementaire, BeRT&YOU® a décidé de placer le curseur sur les pratiques possibles ou non de manière plus précise. Ainsi, chaque thématique est subdivisée en plusieurs sections : définition, interdictions formelles, démarche à adopter et exemples. Ceci permet une meilleure assimilation par chacun des pratiques permises ou à risques en matière de corruption.

Toutefois, un Code de conduite ne peut être pleinement intégré et ses mesures mises en pratique sans formation et rappels réguliers de son contenu aux collaborateurs. Une cartographie des risques en matière de corruption, réalisée en 2020, a permis d'identifier les populations les plus à risque, délimitant ainsi un périmètre de sensibilisation et de formation prioritaire.

La Charte éthique du Groupe s'applique aussi aux parties prenantes internes et externes. A travers ce document, le groupe s'engage à respecter les lois, assurer le respect des personnes, de la sécurité de l'environnement de travail, ainsi que de permettre un développement durable. Elle vient donc compléter le Code de conduite en abordant les thématiques suivantes :

Garantir une concurrence libre et loyale

Respect des engagements commerciaux

Lutter contre les pratiques et les conflits d'intérêt

Assurer la confidentialité des données

Signaler des comportements inappropriés (consommation d'alcool ou de substances illicites sur le lieu de travail)



Enfin, un canal de signalement, également formalisé et détaillé plus en détail dans la procédure de recueil des signalements, est prévu afin de remonter toutes pratiques contrevenant à l'éthique de l'entreprise. Ce canal est sécurisé, et assure l'anonymat au lanceur d'alerte.

## LUTTE CONTRE LA FRAUDE

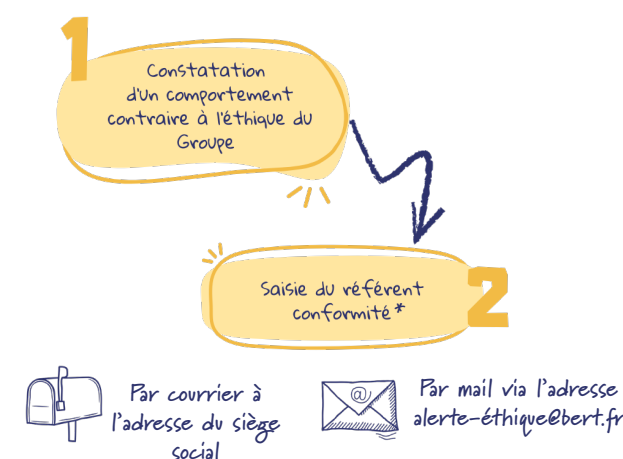
La fraude est devenue un risque croissant pour les entreprises depuis la crise de la Covid-19. Le développement des outils d'Intelligence Artificielle rend ces fraudes de plus en plus sophistiquées et difficilement détectables, augmentant ainsi leur probabilité. C'est pourquoi, le Groupe s'engage à lutter contre ces pratiques malveillantes qui ont assurément un fort impact sur son activité économique, sur la réputation de ses parties prenantes. En effet, le risque n'est pas seulement d'ordre financier, mais peut également mettre en cause la sécurité de données sensibles comme des données à caractère personnel.

Afin d'agir, le Groupe BeRT&YOU® projette de formaliser une procédure de lutte contre la fraude en 2025 et de la circulariser à l'ensemble du personnel à risque. Cette population sera identifiée à l'aide de la nouvelle cartographie des risques de corruption, à laquelle la thématique de la fraude sera ajoutée.



2025 : intégrer des scénarii à la fraude dans la cartographie des risques

## DISPOSITIF DE SIGNALEMENT D'ALERTE



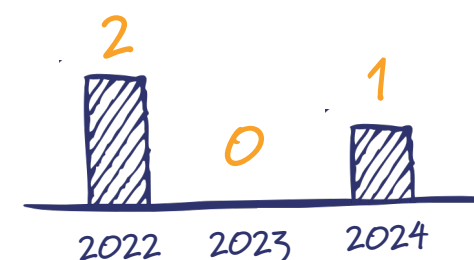
Un dispositif d'alerte interne a été créé suite à la formalisation et diffusion du Code de conduite et de la Charte éthique pour permettre à nos parties prenantes internes et externes de signaler tout comportement ou pratique contrevenant aux engagements du Groupe BeRT&YOU®.

Nos parties prenantes externes ont libre accès à notre code de conduite, disponible via notre site internet. Ainsi, l'entièreté de notre chaîne de valeur est couverte par ce dispositif.

Deux canaux de contacts : une adresse mail dédiée : [alerte-ethique@bert.fr](mailto:alerte-ethique@bert.fr), une adresse postale.

Tout mail ou courrier émis dans ce cadre entraîne la saisine du Référent Conformité chargé ensuite de traiter le signalement.

Evolution du nombre d'alertes





## PILOTAGE DES RISQUES DE CYBERSECURITÉ



Le Groupe, conscient des enjeux de cybersécurité, veille minutieusement à la sécurité de ses informations. Plusieurs Indicateurs clés de Performances (KPI) ont été définis afin de piloter ces risques. L'un des indicateurs critiques en 2024 était que le Groupe se dote d'une couverture assurance Cyber sécurité. Cette garantie est désormais active. En outre, une formation a été créée sur notre plateforme de formation en ligne baptisée «Papillon», permettant de former notre population sédentaire sur ce risque et de promouvoir les bons réflexes à adopter. Depuis 2020, date de création de la formation, 118 de nos collaborateurs ont été formés. En 2024, 42 personnes ont suivi cette formation.

Un des principaux vecteurs d'attaques porte sur la messagerie d'entreprise via les techniques dites d'hammeçonnage (phishing). L'hammeçonnage est une arnaque qui consiste à se faire passer pour un organisme de confiance (banque, administration, entreprise...) afin de voler des informations personnelles comme des mots de passe ou des coordonnées bancaires. Par conséquent, un filtre des e-mails est effectué, et les collaborateurs sont sensibilisés régulièrement aux bonnes pratiques à adopter. De plus, des exercices de prévention au phishing sont mis en place afin de tester ces réflexes. Deux autres indicateurs sont également suivis : le nombre de Comités CYBER et le nombre de comité de pilotage tenus par an. En 2024, 3 Comités CYBER ont été effectués, soit 1 de plus que notre objectif qui était fixé à deux à minima. Idem pour le Comité de pilotage qui s'est réuni 1 fois.

### OBJECTIFS 2025 :

Continuer de suivre ces indicateurs minutieusement, et formaliser une Charte d'utilisation des outils IA.

## PROTECTION ET SÉCURITÉ DE L'INFORMATION

Au sein du Groupe, notre Référent sécurité des systèmes d'information et les architectes techniques sont chargés de la sécurité des données. L'une des principales missions est de mettre en place des systèmes, les échanges d'informations au sein et hors du Groupe et de bloquer les tentatives d'intrusion.

Pour cela, la Direction des Systèmes d'Information (DSI) opère une évaluation des risques liés à la sécurité de l'information de manière régulière. Elle recourt pour ce faire à des audits externes et internes dont les conclusions donnent lieu à l'établissement d'une « Feuille de route Cyber ». Le pilotage de cette évaluation des risques et la mise en oeuvre des plans d'actions visant à réduire et maîtriser la surface d'attaque sont assurés conjointement par la DSI et le Comité CYBER (composé du Délégué à la protection des données, des responsables juridiques, du responsable assurance, du référent sécurité des systèmes d'information et du Directeur des systèmes d'information) permettant ainsi de disposer d'une vision pluridisciplinaire.



### OBJECTIFS 2026 :

Réalisation d'une matrice d'évaluation des risques selon la grille d'évaluation prévue pour l'ISO 27005, avec un rendu pour le dernier trimestre 2026.

## RÉVISION DU REGISTRE DE TRAITEMENT DES DONNÉES PERSONNELLES

Si la tenue d'un registre de traitement des données à caractère personnel est prévue par l'article 30 du RGPD et qu'il participe à documenter notre conformité à ce règlement, il est avant tout un outil de pilotage dans lequel, pour chaque activité, le responsable de traitement, aidé du DPO, recense :

- Les parties prenantes
- Les données traitées
- La finalité du traitement
- Les destinataires des données
- Les durées de conservation
- Les moyens organisationnels et informatiques pour en assurer la sécurité.

Ce registre est mis à jour régulièrement pour tenir compte de l'évolution des pratiques et des outils. Souvent initiées par le DPO, ces mises à jour impliquent de travailler de manière transversale pour réunir les compétences métiers, juridiques et informatiques.

A noter que le Groupe BeRT&YOU® est adhérent de l'Association Française des Correspondants à la protection des Données à caractère Personnel depuis 2 ans.



Quelles sont les missions du DPO ?

- Informer et conseiller les responsables de traitement (ou le sous-traitant) et tous les collaborateurs du Groupe
- Contrôler le respect du règlement et du droit national en matière de protection des données
- Coopérer avec la CNIL (en cas de contrôle)
- Procéder aux analyses d'impact
- Définition des actions à mener en fonction des potentiels risques et contraintes
- Aider le Groupe à cartographier ses traitements et tenue du registre des traitement des données

Dans le cadre de la collecte de données à caractère personnel de nos parties prenantes, plusieurs mesures sont mises en place et garantissent la transparence de nos actions :

- S'agissant des salariés, leur consentement sur l'usage et la protection des données à caractère personnel est recueilli à l'occasion de la signature du contrat de travail.
- Les candidats au recrutement reçoivent également un mail les informant du traitement de leurs données personnelles.
- Les fournisseurs sont aussi concernés lorsqu'ils sont en affaire avec le Groupe BeRT&YOU® et reçoivent une note détaillant nos engagements liés au Règlement Général sur la Protection des Données (RGPD), sous forme d'une annexe au contrat.
- Pour les clients : chaque contrat client comporte une annexe RGPD qui s'ajoute aux conditions générales de vente.



## PROTECTION DES DONNÉES TIERCES

Les mesures prises par le Groupe BeRT&YOU® pour protéger les données des tiers contre un accès non autorisé sont décrites dans :

- Le registre de traitement des données à caractère personnel
- Les contrats clients/fournisseurs
- Les Chartes d'accès au Système d'Information (SI) du Groupe BeRT&YOU® par les clients / fournisseurs.
- Le Livret d'accueil DSI avec un rappel sur les principes de segmentation du stockage de l'information



L'ensemble des postes de travail du Groupe est regroupé/géré dans un annuaire technique d'entreprise. Il est impossible d'accéder aux postes de travail ainsi qu'aux documents stockés sur le réseau sans s'être préalablement authentifié à l'aide d'un compte utilisateur et d'un mot de passe et y avoir été autorisé.

La gestion des comptes utilisateurs est gérée de manière centralisée par quelques personnes dûment autorisées.

La gestion des droits d'accès aux ressources fichiers présents sur les serveurs du Groupe s'articule autour de deux axes majeurs :

- La sécurisation des ressources,
- La sécurité au niveau utilisateur.

Chaque poste de travail du Groupe dispose également, de manière automatique et systématique, de connexions aux lecteurs réseaux partagés. Chaque utilisateur est libre, selon son niveau de permission, de déposer des fichiers professionnels à partager via le réseau interne à l'entreprise.

Ces fichiers peuvent être accessibles par l'ensemble des collaborateurs du Groupe ou uniquement par des utilisateurs nominativement définis (accès restreint). L'accès aux documents dits « sensibles » (données commerciales ou financières, fiches de paies, contrats, ...) peut être protégés :

- Dans l'application de création des dits fichiers,
- Par le biais de permissions spécifiques sur le dossier dans lequel ils sont stockés.

### OBJECTIF 2025 :

Elaborer une Politique de Sécurité des Systèmes d'Information (PSSI)







# ACHATS RESPONSABLES

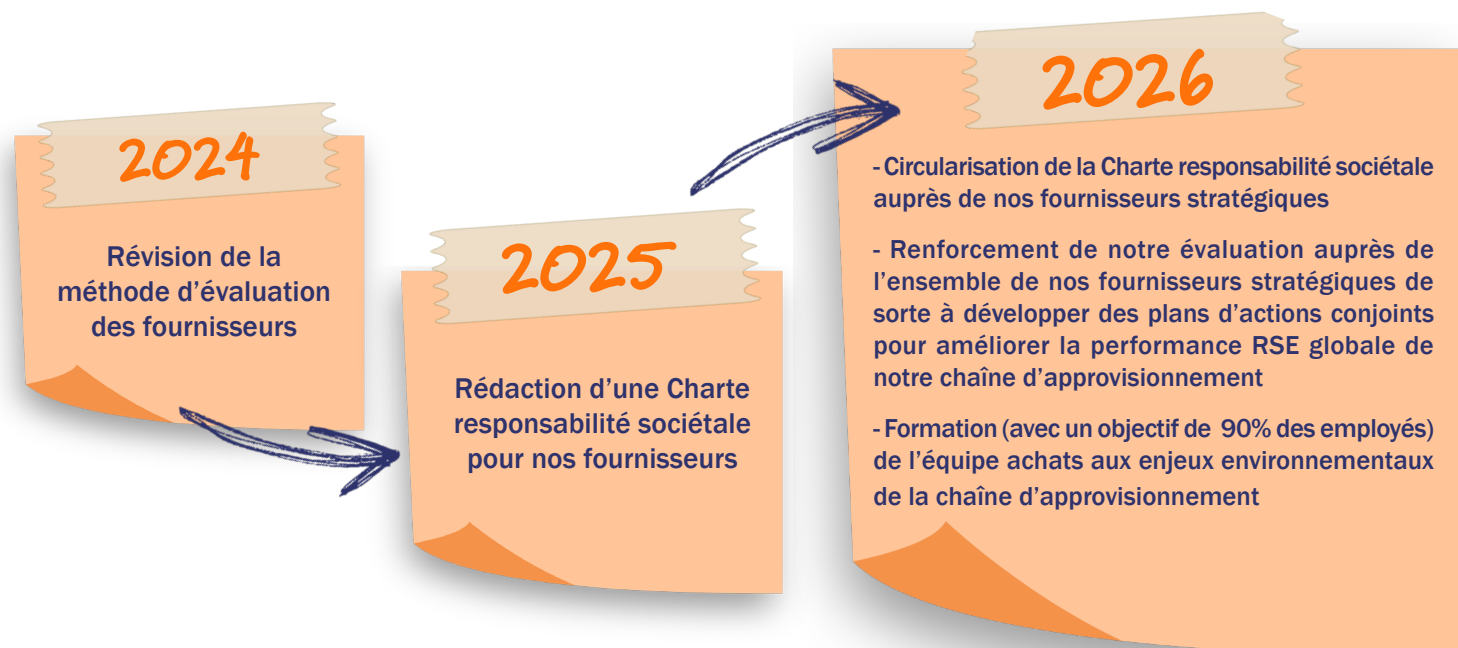
A partir de nos objectifs de performance, nous avons défini notre chaîne d'approvisionnement. Elle est une composante majeure de la responsabilité sociétale du Groupe BeRT&YOU®. Cependant, nous sommes conscients des difficultés à la gérer du fait de sa complexité et son imprévisibilité.

Notre Politique Achats Responsables s'aligne sur nos engagements en tenant compte de nos objectifs d'amélioration continue. Elle s'appuie sur :

- L'évaluation des pratiques environnementales de nos fournisseurs
- L'évaluation des pratiques sociales de nos fournisseurs
- La sensibilisation de nos fournisseurs à notre Charte de responsabilité sociétale d'entreprise
- La standardisation de nos méthodes d'évaluation afin de rendre ces dernières reproductibles, robustes et exploitables
- La formation des acheteurs aux pratiques d'Achats Responsables

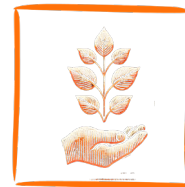
## NOS OBJECTIFS

Au sein du Groupe, après avoir défini nos enjeux pertinents en matière d'achats responsables, et conscients de la marge de progression s'offrant encore à nous, nous les avons hiérarchisés et répartis sur les années à venir :



Notre objectif prioritaire cette année était de réviser notre évaluation à destination de nos fournisseurs. En effet, pour le Groupe BeRT&YOU®, la performance économique ne peut dorénavant plus être dissociée des engagements RSE de nos fournisseurs. Une démarche vertueuse ne se construit pas sans partages d'expériences. Forts de cette conviction, nous avançons plus vite, en travaillant main dans la main avec nos parties prenantes externes. Ensemble, notre démarche va plus loin.

Ainsi, cette évaluation comporte trois volets et permet de garantir la cohérence de nos engagements sur l'ensemble de la chaîne d'approvisionnement, mais surtout permet d'instaurer une relation de progrès, où nous challengeons nos fournisseurs pour une amélioration continue de leurs pratiques :



### Environnement

Gestion des ressources et des déchets, maîtrise de l'énergie, réduction des émissions, certifications environnementales.



### Social et sociétal

Respect des droits fondamentaux, conditions de travail, santé et sécurité, équité, inclusion.



### Ethique et gouvernance

Conformité réglementaire, intégrité, transparence et pratiques responsables.

## NOS ACTIONS



### Proactivité contractuelle

Le Groupe BeRT&YOU® s'engage depuis 2023 dans une démarche d'achats responsables visant à garantir que chaque relation contractuelle contribue à la performance durable de l'entreprise. Elle sera complétée en 2025 d'une Charte responsabilité sociétale de l'entreprise qui communiquera à nos fournisseurs l'ensemble de nos critères et attentes envers eux.

Ces clauses formaliseront les exigences minimales et les engagements réciproques en matière d'éthique, de conditions de travail, de santé et sécurité, ainsi que de respect de l'environnement.

Elles constitueront un levier de maîtrise des risques sur l'ensemble de la chaîne d'approvisionnement, tout en favorisant une dynamique de progrès partagé avec les partenaires. Elles permettront d'assurer la cohérence entre la stratégie RSE de l'entreprise et ses pratiques d'achats, en faisant des fournisseurs de véritables acteurs partenaires de la transition durable.

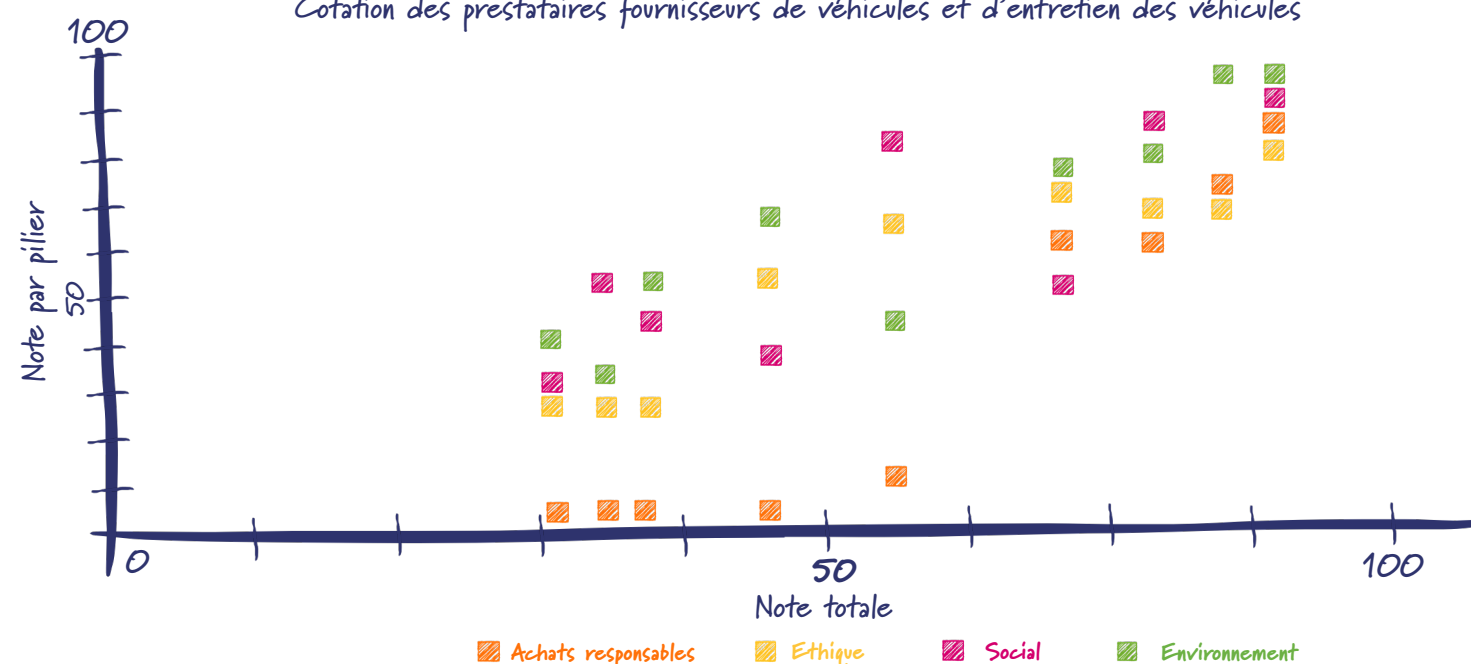




## Evaluation des fournisseurs

Le Groupe BeRT&YOU® a mis en oeuvre un questionnaire d'autoévaluation remis à nos fournisseurs cibles. Ce questionnaire comporte en dernier onglet, le résultat directement affiché à l'issue des réponses.

Cotation des prestataires fournisseurs de véhicules et d'entretien des véhicules



Le déploiement de ce questionnaire sur l'année 2024 s'est concentré sur une partie de nos fournisseurs stratégiques à savoir les fournisseurs constructeurs de poids lourds et distributeurs de pièces. L'analyse des réponses a permis de mettre en place un plan de progrès avec les fournisseurs présentant un risque, ainsi qu'une intégration progressive du score RSE dans les décisions de référencement.

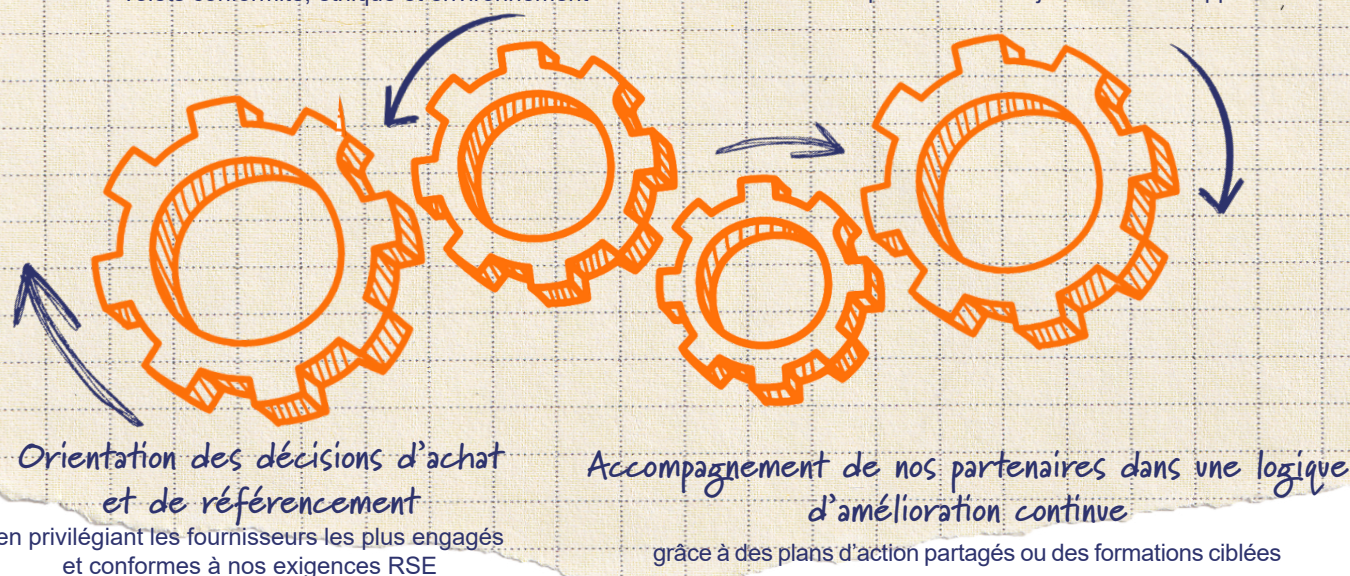
De facto, plusieurs leviers d'actions sont apparus :

### Renforcement de la gestion des risques

Au sein de la chaîne d'approvisionnement, notamment sur les volets conformité, éthique et environnement

### Mesure de la contribution globale

de la chaîne d'approvisionnement à la stratégie RSE de l'entreprise et à ses objectifs de développement durable.



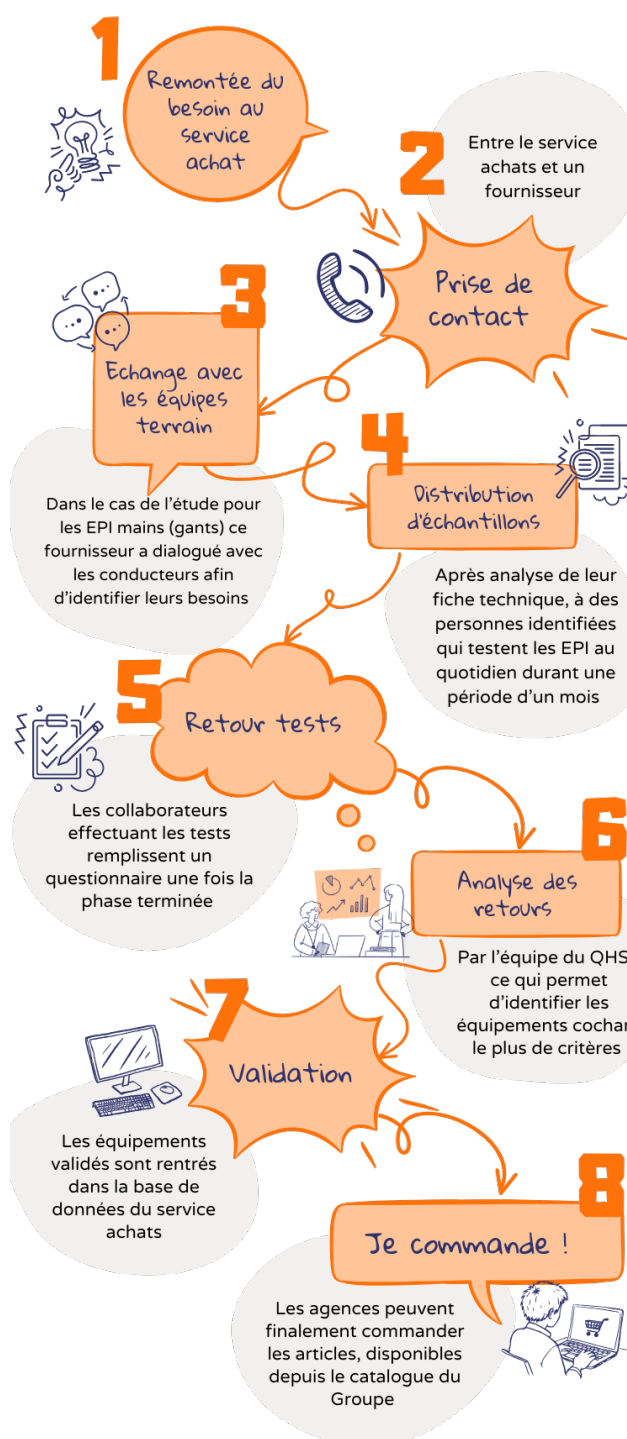
Au-delà du suivi de conformité, ces évaluations favorisent un dialogue constructif avec les fournisseurs et participent à la construction de relations de confiance et de long terme, fondées sur la transparence, la responsabilité et la performance durable.

## Choix des EPI

Les EPI mains et pieds contribuent et garantissent la sécurité des salariés, notamment les personnels roulants et opérateurs logistiques. Dans le cadre de leur renouvellement, une étude comparative a été réalisée, pilotée conjointement par les services QHSE et achat du Groupe.

Cette collaboration entre les deux services est systématique. Elle permet de mettre en place une phase de test des équipements, afin de s'assurer qu'ils soient fonctionnels et correspondent aux besoins de nos collaborateurs, mais aussi, de leur durée de vie sans altération de leur robustesse. Enfin, le respect du budget défini reste le dernier indicateur pris en compte dans la démarche.

### Déroulé de l'étude



Réelle valeur ajoutée dans le cadre d'une démarche engagée, ce projet répond aux besoins de nos conducteurs et opérateurs dont les retours d'expériences sont observés et pris en compte. Ils sont impliqués dans le processus de décision.

## Favoriser l'économie locale

Les achats au sein de la société sont réalisés par différents services. Recentraliser le processus est un des objectifs du Groupe pour 2026.

Toutefois, en 2024, les différents services habilités à acheter intègrent déjà des critères de durabilité lors du choix de leurs prestataires.

### Cas d'exemple,

En cohérence avec notre politique RSE, le choix du prestataire pour l'impression de nos Règles d'Or logistiques s'est inscrit dans une démarche globale de réduction de notre empreinte environnementale et de valorisation du tissu économique de proximité.

Sur le plan environnemental, cette orientation a permis de diminuer significativement les émissions de gaz à effet de serre liées au transport des marchandises. La proximité géographique réduit les trajets de livraison.

Sur le plan social et économique, cette démarche soutient l'emploi local et renforce la dynamique du territoire. Ce choix concourt au maintien des savoirs-faire artisanaux et industriels tout en favorisant les relations de confiance et la transparence.

Ainsi, la commande a été réalisée par notre siège social à Albon (26) à un prestataire se situant à moins de 25kms en vue de doter le personnel d'un de nos entrepôts logistiques situé à moins de 40kms dans le 38.



# SOCIAL ET DROITS HUMAINS

Au-delà de nos objectifs de performance, le respect des talents et leur épanouissement professionnel est une de nos motivations centrales. Veiller au développement de chacun et à la sécurité de tous est un enjeu essentiel de notre Groupe.

Ainsi, nos enjeux pertinents sur le pilier social pour le Groupe BeRT&YOU® sont :

La santé et la sécurité des collaborateurs.

Les conditions de travail

Le dialogue social

La gestion des carrières et formations

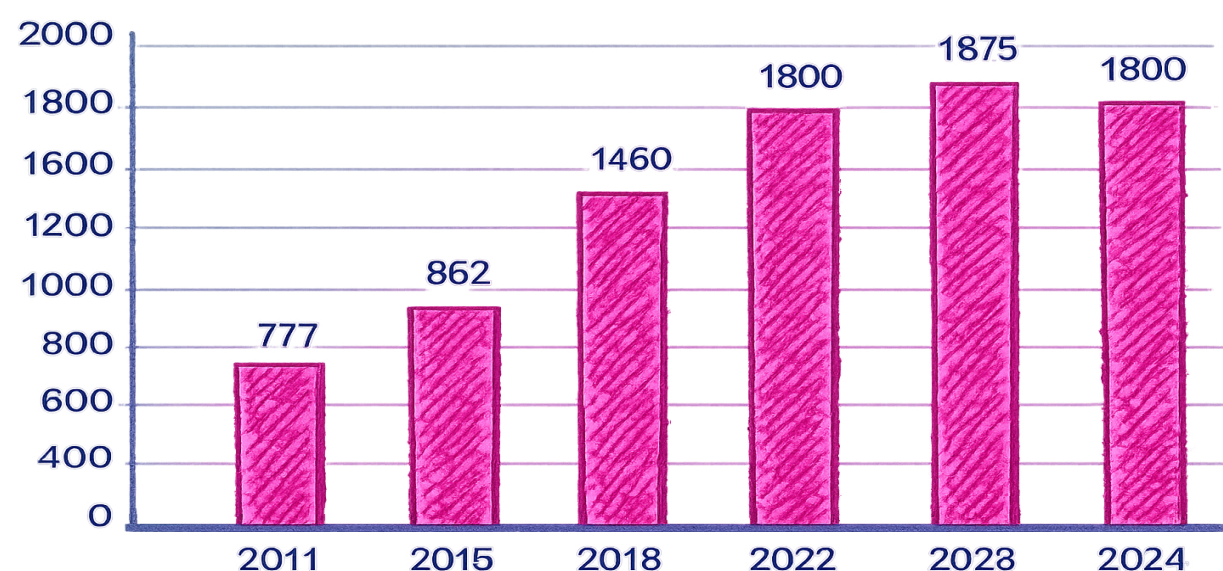
La lutte contre le travail des enfants, travail forcé et trafic d'êtres humains

Le respect des droits de l'Homme, des parties prenantes externes

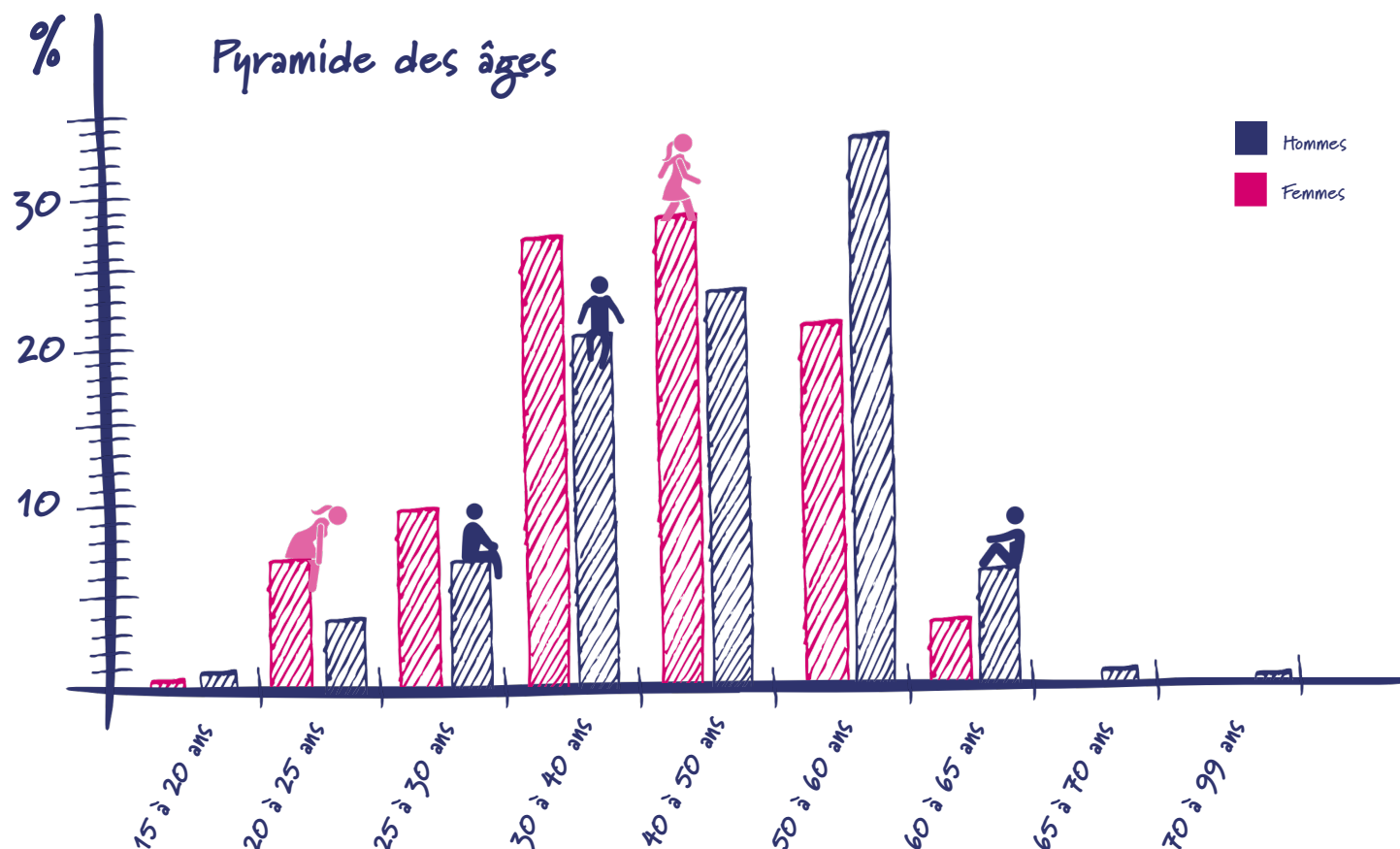
La lutte contre les discriminations et le harcèlement

Pour que chacun de ces enjeux soit pérennisé, le Groupe BeRT&YOU® a fixé des objectifs clairs et atteignables.

## ÉVOLUTION DE L'EFFECTIF DU GROUPE



**BERT&YOU**



## FORMER A NOS MÉTIERS

Notre Groupe attache une importance toute particulière au suivi et au développement professionnel de ses talents. Cette démarche s'appuie notamment sur une stratégie de formation structurée et ambitieuse, visant à garantir un haut niveau de compétences, véritable levier de performance et facteur clé de l'épanouissement professionnel de nos collaborateurs.

Dans cette optique, l'ensemble de nos données est centralisé au sein de notre Système d'Information des Ressources Humaines (SIRH).

Ce dispositif centralise les informations clés, offre une vision globale de nos talents et facilite l'anticipation des besoins des collaborateurs et de l'entreprise.

« Enrichir les compétences par la formation est une obligation réglementaire, mais aussi un véritable atout pour assurer le développement et la performance de l'entreprise ».





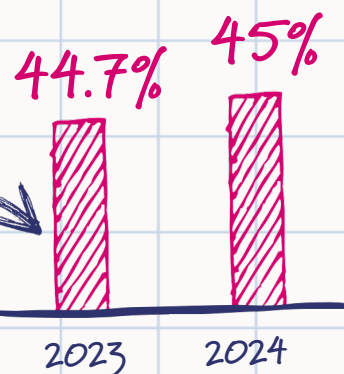


## Actions de prévention

Accompagnement des conducteurs (hors conducteurs activités spécifiques) et caristes tous les deux ans



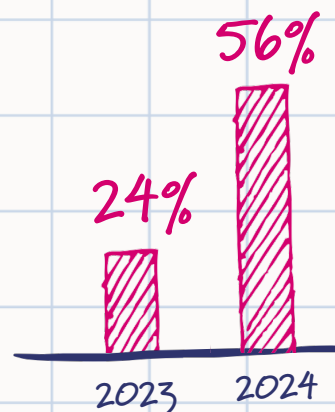
Cible sur 2 ans : **50%**



Formation à l'arrimage sur 3 ans de tous les conducteurs opérant sur l'activité gaz



Cible : **33% par an**



Formation des conducteurs opérant sur l'activité frigorifique



Cible : **50% par an**

✓ 2023

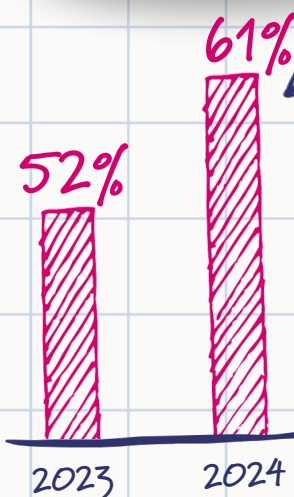
✓ 2024

**VALIDÉ**

Formation des conducteurs au nouvel outil embarqué TOL



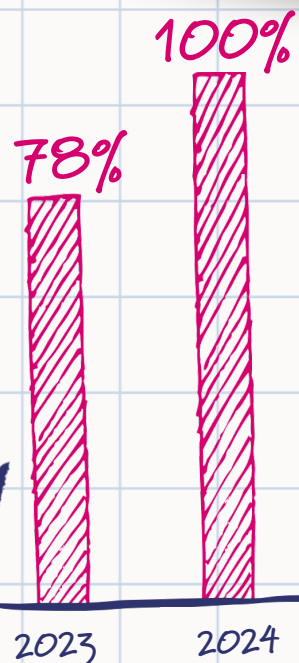
Cible : **100% par an**



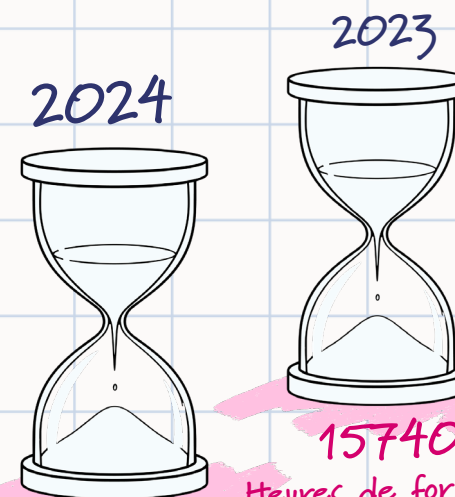
Accompagnement (2x/an) des conducteurs opérant sur l'activité pétrolière



Cible : **100% par an**



## Qualité de nos accompagnements



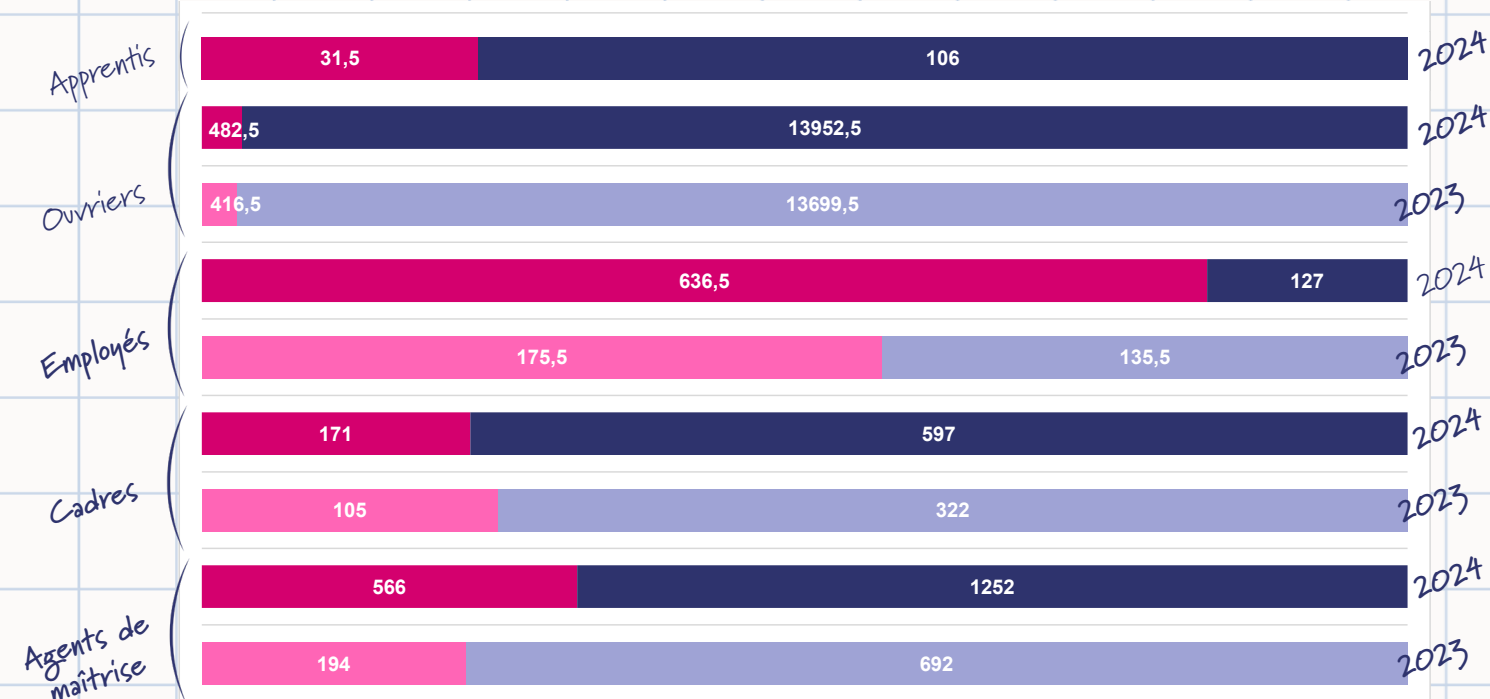
Le nombre d'heures de formation réalisées cette année est plus élevé que l'année précédente. Cette évolution s'explique principalement par deux facteurs :

■ Un volume plus important de formations obligatoires à renouveler, ce qui a nécessité la mobilisation de nos collaborateurs sur davantage de sessions.

■ La mise en place de formations en intra, organisées afin de répondre directement aux besoins exprimés par nos salariés. Ces actions ont permis d'adapter les contenus de formation à leurs attentes et de renforcer leurs compétences sur des thématiques ciblées.

Cette augmentation traduit notre volonté d'accompagner au mieux le développement des compétences au sein de l'entreprise.

## Nombre d'heures de formation par CSP et genre



Formation des hommes

■ en 2024 ■ en 2023

Formation des femmes

■ en 2024 ■ en 2023

## OBJECTIFS 2025

Former 80% des conducteurs en interne





## Valorisation et formation de nos conducteurs

La Formation Continue Obligatoire a pour objectifs de préserver la santé et la sécurité des collaborateurs et celle des autres usagers, de réduire le taux d'accidents et de sinistres mais également de minimiser les risques d'infractions routières.

Le faire en interne comporte deux avantages pour nos collaborateurs :

- Renforcer la culture d'entreprise en permettant aux conducteurs de partager des expériences similaires complémentaires du quotidien au sein du Groupe et favoriser la rencontre et les liens entre les collaborateurs des différentes filiales, renforçant ainsi un sentiment d'appartenance
- Gagner en flexibilité dans l'organisation des formations : une FCO durant 35h, former nos conducteurs en externe entraine la perte de 5 jours de travail, comprenant 4 jours de formation et 1w journée sur route en circulation. La faire en interne permet d'adapter l'étape pratique un jour travaillé. Avantage : ne pas faire perdre un jour de travail supplémentaire à nos conducteurs tout en pratiquant le suivi dans des conditions réelles.

C'est pourquoi, le Groupe a pris la décision depuis 5 ans de réaliser une partie de ces formations en interne. Cela nous permet d'aligner au mieux le contenu dispensé aux réalités terrains de nos chauffeurs, avec des formateurs ayant eu une expérience passée légitimant leur accompagnement afin de mieux comprendre les enjeux propres au Groupe et en particulier à nos activités. Cela donne également l'occasion de réaliser ces formations en plus petit comité, instaurant un climat de confiance et d'entre-aide, favorisant l'échange entre les personnes formées sur leurs expériences personnelles. La culture d'entreprise et l'esprit collaboratif s'en trouvent renforcés.

Stéphane COULON, moniteur formateur chez Bert depuis 2014, témoigne de la valeur ajoutée de ces formations en interne :



“ En externe, la mixité de population issue de plusieurs entreprises, plusieurs activités différentes ne permet pas d'évoquer des problématiques propres au Groupe Bert. Ici, le formateur est plus concentré sur les cas internes. En suivant les conducteurs tout au long de l'année, il connaît les cas d'usage et peut intervenir en toute connaissance de cause. En allant au bout des choses. Notre objectif est de rendre la formation complètement opérationnelle. ”

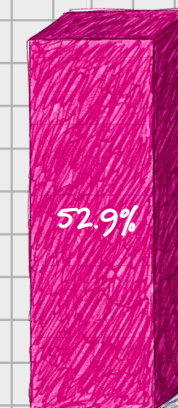
Mais encore, Stéphane LIGEON, conducteur au sein de l'agence Bert Transports et Services depuis 2007, nous raconte pourquoi il préfère être formé en interne :

“ L'emploi du temps est mieux encadré. Le fait d'être entre collègues, c'est un avantage car nous avons tous les mêmes trajets, clients, obligations et problèmes. Les formateurs les connaissent aussi, c'est vraiment un avantage. Le fait qu'ils nous suivent toute l'année est un plus. Ils savent quel est notre quotidien et nous aident à l'adapter en privilégiant la sécurité et le respect des fondamentaux de notre métier. ”

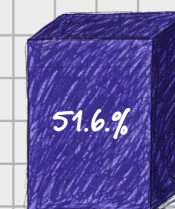


## FCO internes réalisées par semestre

Mois	Nb de FCO dispensées	Nb de FCO dispensées en interne
TRIM 1	106	65
TRIM 2	47	16
TRIM 3	20	5
TRIM 4	44	28



Semestre 1



Semestre 2

## Favoriser l'évolution et la mobilité interne

Le Groupe BeRT&YOU® souhaite valoriser les talents de ses collaborateurs et veille à leur épanouissement à travers le développement de nouvelles compétences ou en favorisant les opportunités de mobilité interne.

Au-delà d'une simple logique de rentabilité liée au turn-over, nous considérons que cet engagement renforce avant tout le sentiment d'appartenance et la cohésion autour des valeurs que nous souhaitons partager avec nos équipes.

Pour cela, nous proposons un large éventail de formations internes et externes, couvrant les domaines techniques, managériaux et linguistiques. Ces dispositifs permettent à nos collaborateurs d'envisager une évolution ou une réorientation au sein du Groupe, grâce notamment à des campagnes de sensibilisation à la mobilité interne, une communication transparente sur les postes disponibles, ainsi que des parcours de reconversion et de montée en compétences.



**En 2024, 55 collaborateurs ont ainsi bénéficié d'une promotion interne.**



# ACCOMPAGNER LE DÉVELOPPEMENT DE NOS TALENTS

Attirer

Lors de la rentrée 2024, 21 alternants ont été recrutés au sein de notre Groupe. Cette démarche s'inscrit dans une volonté d'accompagner l'insertion professionnelle des jeunes générations et d'alimenter un vivier de talents, il s'agit donc d'une démarche donnant-donnant dans laquelle chaque partie grandit et s'épanouit.

Ils nous en parlent plus en détails et racontent leur expérience :



Alternant et étudiant en master cybersécurité, au sein de la Direction des Systèmes d'Information

“ L’alternance est un excellent moyen d’accéder rapidement à la professionnalisation, un atout essentiel aujourd’hui, où l’expérience compte souvent autant que les diplômes. En alternance, on se rend compte très rapidement de l’importance de ce qui est vu en classe. ”

Pourquoi avoir choisi le Groupe BeRT&YOU® ?

“ Mon alternance chez BeRT&YOU® m’a permis de découvrir concrètement le monde de la cybersécurité tout en évoluant au sein d’une infrastructure d’entreprise complète. Le service de la DSI se distingue par son esprit d’entraide et de convivialité, ce qui stimule l’envie d’apprendre et de progresser. De plus, le Groupe est une grande entreprise ayant un écosystème solide et une certaine renommée. L’intégrer, c’est plonger au cœur du monde corporate et plus particulièrement dans celui du transport. ”

“ Être alternant, c’est pouvoir ajouter du concret à la théorie et il s’agit d’une réelle valeur ajoutée dans mes études. J’ai choisi le Groupe BeRT&YOU® pour son image moderne et ses valeurs : l’entraide, le partage, l’audace, ainsi que pour sa taille et son dynamisme, vecteurs d’opportunités. Les missions qui me sont confiées correspondent à mon Bachelor, j’effectue de la prospection par e-mail et téléphone, je gère un portefeuille de clients, généralement les petits et moyens, et organise des rendez-vous avec eux. Je suis aussi les livraisons et chargements et je réponds aux demandes de devis. ”

L’avantage du Groupe BeRT&YOU® ?

“ Un secteur riche en compétences, un apprentissage de qualité, un emploi du temps flexible permettant un bon équilibre entre mes études et ma vie dans l’entreprise. Je suis amené à rencontrer une grande diversité de prospects, ce qui est formateur. J’ai aussi une certaine autonomie avec mon responsable ce qui me permet d’être réellement confronté à la réalité du terrain. Enfin, j’ai droit à des avantages, comme les tickets restaurant, un petit plus qui fait la différence. ”



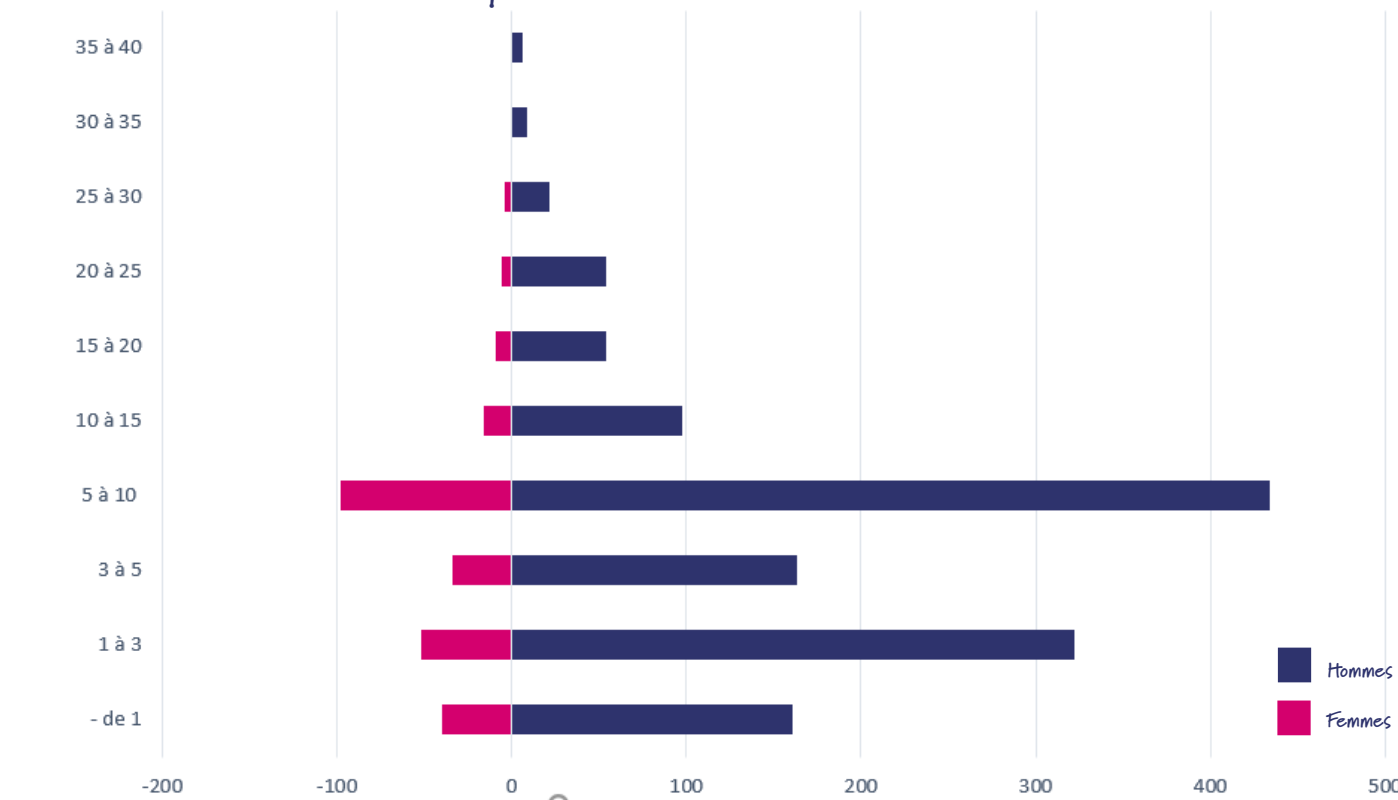
Alternant et étudiant Bachelor Responsable de Développement Commercial au sein du service Commerce



Fidéliser

Permettre à nos collaborateurs une carrière longue et épanouissante au sein de notre Groupe est une dimension essentielle de notre démarche de gestion des talents. Ainsi, près de 20% de nos collaborateurs ont une ancienneté de plus de 10 ans.

Pyramide des anciennetés

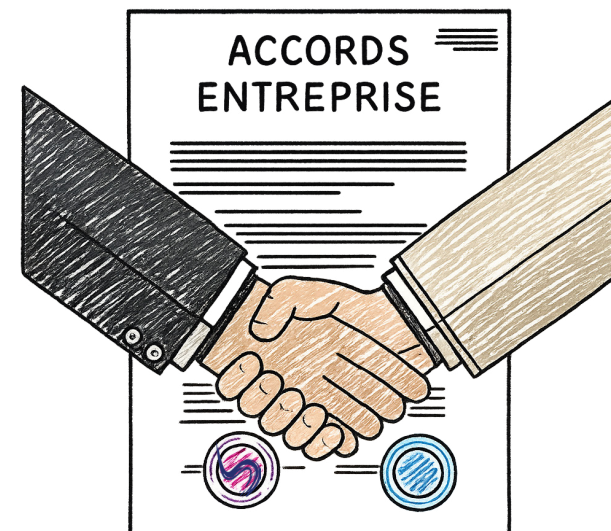


BeRT&YOU

Lors de la Négociation Annuelle Obligatoire, de nouveaux avantages ont été négociés pour nos collaborateurs avec les instances représentatives du personnel.

A titre d'exemple, il a été convenu d'une attribution plus favorable des congés d'ancienneté. Les salariés sédentaires bénéficieront d'un ticket restaurant supplémentaires pour chaque jour travaillé.

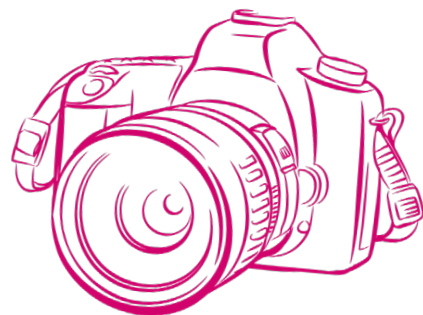
Toutes ces avancées sont communiquées à l'ensemble des collaborateurs.





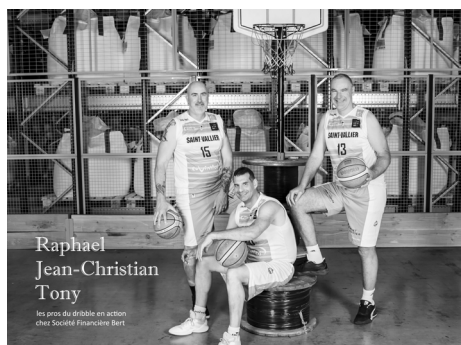
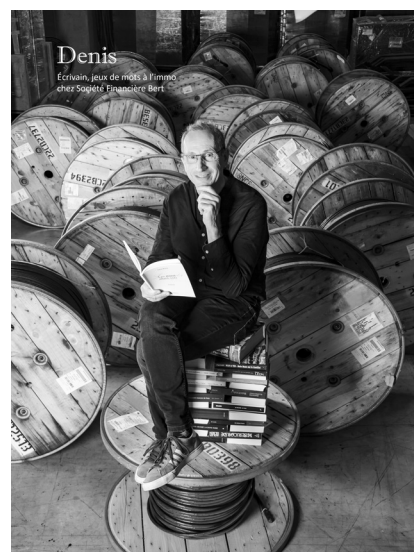
# Shooting

## « Passions Collaborateurs »



Pour la troisième année, l'équipe du service communication a organisé le 28 mai 2024, un shooting photo où les collaborateurs volontaires ont pu être photographiés en illustrant leur passion. 8 collaborateurs se sont prêtés au jeu. C'est lors de cette journée dédiée et à travers cet environnement ludique et convivial qu'ils ont pu allier passion et vie professionnelle.

A l'issue de cet événement, chacun repart avec sa photo encadrée, offerte par le Groupe. Photos qui sont exposées dans notre salle de conférence, nous rappelant chaque jour la fierté de disposer d'un capital humain si riche.



\* Crédit photo : Samuel Morava

## DIVERSITÉ ET ÉGALITÉ DES CHANCES



### Index d'égalité professionnel

Notre Groupe a tenu son objectif de maintenir son Index d'égalité professionnel à 94/100, pour la 3ème année consécutive. Ce qui nous place 8 points au-dessus de la moyenne de l'indice dans le secteur (selon l'extraction des données publiques d'entreprises du même secteur en 2024).

Le détail de l'indice est le suivant :

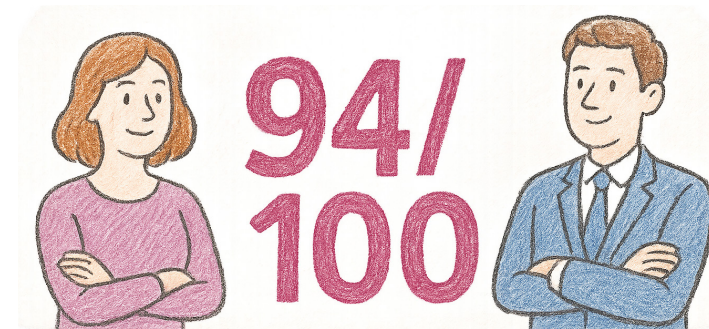
Indicateur d'écart de rémunération : **39/40**

Indicateur d'écart de taux d'augmentations individuelles : **20/20**

Indicateur d'écart de taux de promotions : **15/15**

Pourcentage de salariés ayant bénéficié d'une augmentation dans l'année suivant leur retour de congé maternité : **15/15**

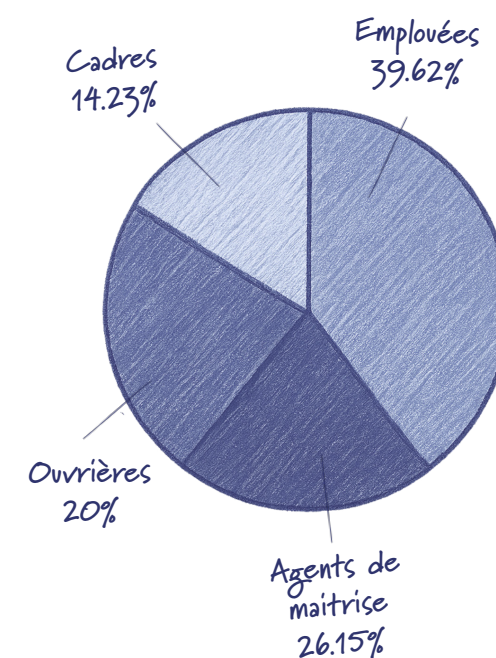
Nombre de salariés du sexe sous-représenté parmi les 10 plus hautes rémunérations : **5/10**



### Les femmes chez BeRT&YOU®

Si les indicateurs de parité sont des éléments clés du reporting des entreprises à l'aune de la Directive sur les rapports de durabilité des entreprises (CSRD), chez BeRT&YOU®, nous avons une réelle conviction du potentiel que représente la féminisation de nos métiers. Si le secteur du transport et de la logistique voit généralement une surreprésentation du genre masculin, nous nous employons à le rendre attractif pour les femmes.

Trois femmes (1 conductrice, 1 exploitante et 1 comptable en reconversion sur un poste de conductrice) de l'agence Transports BOURRAT, ont participé, dans le cadre de la Journée Internationale des droits de la femme, à un événement organisé par France Travail visant à faire la promotion des postes du secteur du transport ouverts à la féminisation. Une autre, conductrice chez Bert Transports et Services a fait l'objet d'un article dans le journal « Les Routiers ». Dans cet esprit, des Comptes Professionnels de Formation (CPF) ont été abondés par le Groupe pour les collaboratrices souhaitant devenir conductrices ou désireuses de se spécialiser dans un nouveau secteur d'activité.



En 2024, au sein du Groupe nous comptons 16,42% de collaboratrices



## Favoriser l'inclusion, lutter contre le validisme et le harcèlement

Au sein du Groupe, toutes les offres et postes sont ouverts aux personnes atteintes de handicap par des critères de non-discrimination à l'embauche.

Si un collaborateur en fait la demande, et qu'elle est réalisable dans le cadre de son activité, une adaptation du poste de travail est effectuée : siège et bureau ergonomiques, temps de travail adapté par des aménagements horaires par exemple. En 2024, 100% des demandes d'aménagement de poste demandées par les médecins du travail pour le personnel bénéficiaire d'une Reconnaissance de la Qualité de Travailleur Handicapé (RQTH) ont été honorées.

Parmi nos effectifs en 2024, 4% de nos collaborateurs sont en situation de handicap.

Depuis plusieurs années déjà, le Groupe BeRT&YOU® s'engage pour l'inclusion et la diversité au sein de son organisation. Le service Recrutement/Formation a construit des partenariats solides avec les pouvoirs publics (agences France travail, Missions locales) et les acteurs locaux (associations d'insertion et d'aide à l'emploi, centres de formation) dans plusieurs départements où sont implantées les agences.

En 2024, le service Recrutement/Formation a géré 24 dossiers d'immersion professionnelle (PMSMP) et 14 dossiers de formation avant embauche (POEI, AFPR). Ces dispositifs, réservés aux demandeurs d'emplois, permettent ainsi de faciliter la réintégration du marché du travail en trouvant un emploi qui fait sens.

Nous avons à cœur de sensibiliser de plus en plus nos agences à ces dispositifs et œuvrons donc au quotidien pour le développement de ces actions et partenariats. L'insertion par la formation et l'emploi favorise non seulement la diversité au sein de l'entreprise mais permet également de répondre en partie à nos besoins de personnel qualifié dans un secteur en forte tension. La formation est un levier puissant pour l'insertion, elle permet de donner accès à des qualifications et compétences et ouvre des portes vers l'emploi à un public éloigné du marché du travail (demandeurs d'emploi, jeunes sans qualification, personnes en difficulté sociale, etc...).

Chacun a droit à une chance de s'intégrer pleinement et durablement dans la société, ce cercle vertueux y contribue et fait écho à des valeurs chères à notre organisation que sont la confiance et le respect.

Enfin, le Groupe a participé à des événements en faveur du dépistage et de l'accompagnement de personnes atteintes de cancer du sein dans le cadre d'octobre rose ainsi que du cancer de la prostate lors de Movember.

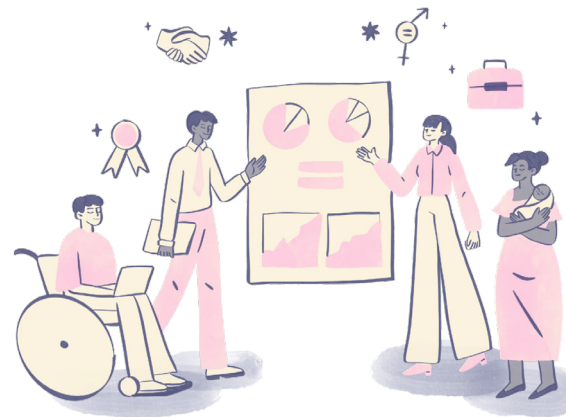
Le Groupe s'engage également à lutter contre toute forme de discrimination et de harcèlement au travail. Le respect des autres et le bien vivre en entreprise sont essentiels afin de garantir un bon climat social. Pour ce faire, le Groupe a rédigé un Code de conduite en 2020, dans lequel un paragraphe est dédié à la lutte contre les discriminations. De même, un paragraphe est dédié au harcèlement dans notre Charte éthique. Si un incident de ce genre se produit au sein du Groupe, plusieurs canaux sont à disposition des salariés.

■ La saisine des référents harcèlement désignés par le CSE

■ La saisine du référent conformité par le biais de l'alerte éthique

### Objectif 2025

Former l'intégralité de notre équipe recrutement contre les discriminations à l'embauche.



## Le SIRH

Début 2024 ont été lancées les premières campagnes d'entretiens professionnels et annuels via le SIRH.

L'outil permet la création automatique des supports, alimentés par les différentes informations déjà présentes sur le collaborateur, son parcours, ses formations... mais également un suivi facilité pour le service RH et les managers en charge de ces entretiens.

Cette centralisation via le SIRH est également une réelle valeur ajoutée dans la préparation en amont de l'entretien par le collaborateur ainsi que par son manager.

Ces entretiens ont pour vocation de faire un point sur la vie du collaborateur dans l'entreprise, permettant d'aborder selon le type d'entretien, les perspectives et souhaits d'évolution, la performance dans le poste, les compétences mobilisées...

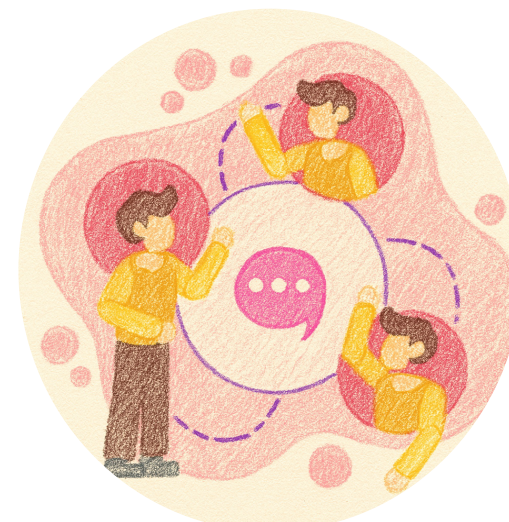
Dans le cadre de l'entretien professionnel, une section spécifique est consacrée à la formation afin d'accompagner le collaborateur dans son parcours professionnel. Les demandes de formation visant à favoriser le développement des compétences et l'évolution dans le poste, peuvent être directement formulées au cours de l'entretien, et ainsi transmises au service formation.

Ce nouveau module « Entretiens » utilisé depuis 2024, vient compléter les fonctionnalités du SIRH (gestion des absences, notes de frais, demandes d'attestations, dossier du personnel, BDESE...).

Pour favoriser la communication au sein du Groupe, l'outil permet également de mettre à disposition tous les documents à destination des collaborateurs, comme les accords d'entreprise, les notes d'informations, les documents liés à la mutuelle d'entreprise, etc...



## Dialogue social



Les élus du CSE renouvelés début 2024 ont témoigné de leur engagement à poursuivre les actions initiées pour un climat social constructif. Les représentants de proximité en agence ont également été renouvelés, leur mission étant d'assurer le lien entre les agences et le CSE et traiter les problèmes qu'ils peuvent rencontrer localement.

Une nouvelle fois en 2024, un accord NAO a été conclu avec les représentants syndicaux, témoignant de la qualité du dialogue social au sein de l'entreprise et ce, malgré des conditions économiques plus difficiles.

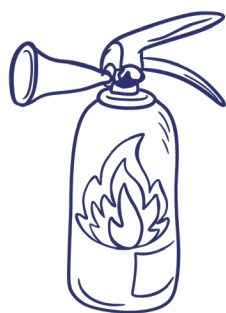


# SANTÉ ET SÉCURITÉ AU TRAVAIL

## La prévention des risques professionnels

Le Groupe BeRT&YOU® a mis l'accent sur les ressources dédiées à la préservation de la santé et de la sécurité des collaborateurs. Aujourd'hui, ce sont 8 acteurs sécurité au sein du service QHSE et 11 formateurs dédiés au transport et à la logistique et la Direction des Ressources Humaines qui ont la charge de ces sujets.

### Préparation aux situations d'urgence

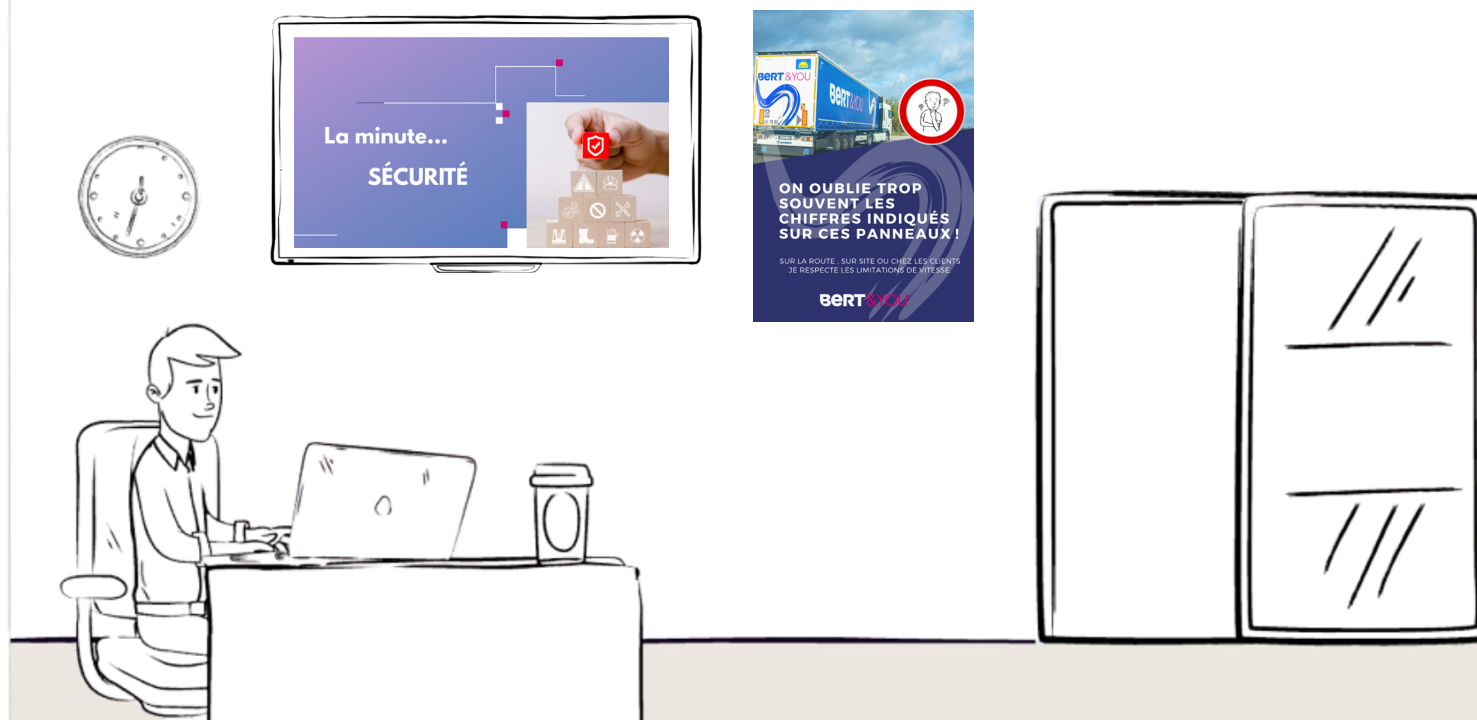


**100%** de nos exercices incendie et 100% de nos exercices déversement réalisés sur tous nos sites en 2024

### Nos alertes sécurité

La sécurité de tous repose sur une information claire, visible et accessible à chaque instant. C'est grâce à nos retours d'expérience que sont réalisées toutes nos alertes sécurité.

Pour toucher l'ensemble des collaborateurs, les messages de sécurité sont diffusés à travers différents supports de communication. L'affichage physique, positionné dans les zones stratégiques, permet de rappeler les consignes essentielles et les comportements à adopter au quotidien. Les écrans d'affichage dynamiques renforcent cette diffusion en relayant des alertes visuelles et des messages actualisés, favorisant une lecture rapide et une meilleure mémorisation.



### Lutter contre les TMS

La formation aux gestes et postures est un levier essentiel de prévention des risques professionnels. En sensibilisant les collaborateurs aux bonnes pratiques de mouvements et de positions de travail, l'entreprise agit concrètement pour préserver la santé, la sécurité et le bien-être de chacun. Pour les salariés logisticiens et conducteurs, cette formation « Gestes et postures » est assurée par le service formateurs.



**273**

salariés ont bénéficié de cette formation en 2024

### Sécurité de nos conducteurs sur la route

De nombreux outils sont déployés au sein du groupe pour assurer la sécurité des conducteurs.

Suivi des modes de conduite via l'informatique embarquée (excès de vitesse, consommations, freinage)

Caméras embarquées

Détecteurs de fatigue

### Accidentologie : les principales causes

Voici le podium des causes d'accidents de travail auxquelles ont été confrontés nos personnels depuis le début de l'année 2024. Parce que l'accident ne doit jamais être une fatalité, nous suivons ces données et les analysons afin de sensibiliser et de former de la meilleure des façons nos collaborateurs à la sécurité.

Ces 3 causes d'accidents cumulées représentaient 86% des accidents du groupe en 2021, 77% en 2022 et 65% en 2023.



Chutes  
27%



Manutention manuelle  
17%



Montées/descentes  
10%

En 2024, ces 3 causes représentent 54% des accidents du Groupe soit une baisse de 32% en 3 ans



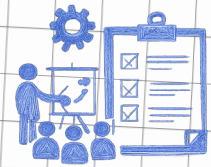
## Nos formations internes santé/ sécurité

Le développement de formations HSE internes constitue un levier essentiel de notre politique RSE. Ces formations contribuent à la sécurisation des postes de travail, à la responsabilisation des collaborateurs et à la valorisation des compétences internes, tout en renforçant l'engagement des équipes autour des enjeux de santé, sécurité et responsabilité collective.



### Les objectifs

- Amélioration des pratiques de travail et des comportements sécurité
- Réduction des situations dangereuses et des risques sanitaires
- Montée en compétence des équipes
- Meilleure maîtrise des obligations réglementaires



### Les moyens

- Déploiement de modules de formation ciblés réalisés en interne par le service QHSE ciblés
- Adaptation des contenus aux risques spécifiques de l'entreprise
- Suivi des compétences et traçabilité des formations réalisées

#### Formation sur les denrées alimentaires



**46** personnes formées (caristes, administratifs, responsables des sites)

Période de formation : 3 semaines, de fin novembre à mi-décembre

100% de nos formations à jour en 2024

#### Formation ADR 1.3



**22** personnes formées (exploitants transport, préparateurs de commandes, responsables d'exploitation)

#### Formation Extincteurs

**275** personnes formées aux extincteurs / RIA depuis 2022 (caristes, administratifs, responsables d'agence, conducteurs)

**110** extincteurs utilisés en formation (eau / CO<sup>2</sup>)



#### Formation Risques Chimiques



**46** mécaniciens et 3 techniciens IMMO ont été formés

100% de nos formations à jour en 2024

Nous nous engageons à poursuivre et à renforcer le déploiement des formations HSE internes, en actualisant régulièrement les contenus et en élargissant le périmètre des collaborateurs formés, afin de maintenir un haut niveau de prévention des risques et d'inscrire durablement la santé et la sécurité au cœur de notre performance sociale.

## Conditions de travail



### Digitalisation des outils du personnel conducteur

Le Groupe BeRT&YOU®w a développé une gamme de solutions digitalisées afin d'améliorer en continu les conditions de travail du personnel roulant. Des Fiches d'Amélioration Incident (FAI) permettent en temps réel de remonter aux exploitations tout type d'incident rencontré par les conducteurs. Plus de 6000 fiches ont été ainsi élaborées et traitées depuis la mise en place du dispositif.

Des Détecteurs de Fatigue et De Distractions (DFDD) ont également été installés notamment sur l'activité gaz. Ces outils relèvent les mouvements et préviennent le conducteur en cas de somnolence/ fatigue par un signal sonore.

100% des conducteurs ont été formés à notre solution d'informatique embarquée qui permet de mesurer en temps réel les temps de conduite et de repos et suivre des indicateurs liés à l'éco-conduite.



### Application Mobile Conducteurs

Avec le déploiement du TMS Lot, nous avons étendu l'utilisation des applications mobiles conducteurs sur l'ensemble des agences du Groupe. Ce sont quelques 400 conducteurs qui sont connectés chaque jour et qui alimentent le suivi en temps réel de près de 4 500 missions quotidiennes de chargement et de livraison sur l'ensemble du territoire. Ils contribuent ainsi à répondre aux exigences et à améliorer la satisfaction de nos clients en leur permettant de disposer d'informations précises et rapides concernant les transports qu'ils nous confient (événements et preuves de livraison).



En communication permanente avec nos deux TMS (Transport Management System), l'application mobile conducteur permet à nos exploitants d'avoir une vision autonome à distance sur l'avancement des opérations. Cette évolution des pratiques participe à notre politique RSE en contribuant au déploiement d'un numérique responsable à travers la dématérialisation de nos flux d'informations. De nouvelles fonctionnalités sont déployées très régulièrement pour enrichir la solution et être au plus près des besoins de nos conducteurs et de nos exploitants.

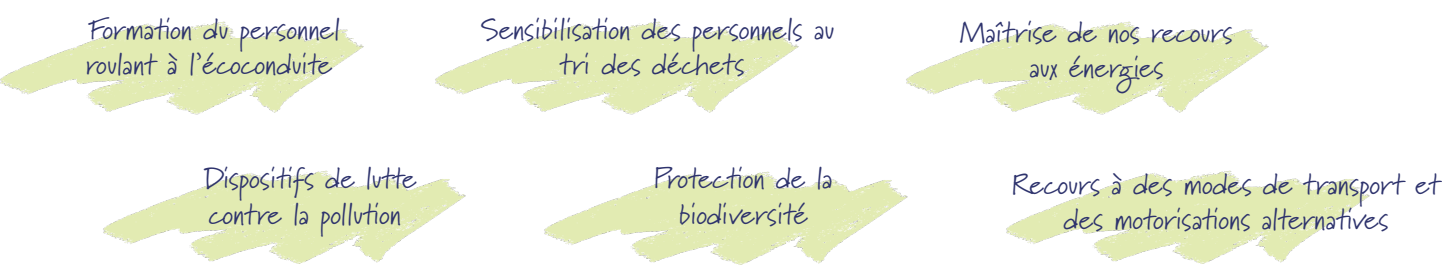
Des actions simples et guidées pour nos conducteurs, du temps gagné en agence et une contribution à une meilleure traçabilité pour nos clients.



# RESPECT DE L'ENVIRONNEMENT

Au-delà de nos objectifs de performance, la préservation de l'environnement est un sujet majeur au sein du Groupe BeRT&YOU®.

Nos enjeux pertinents pour le Groupe sont :



Pour que chacun de ces enjeux soit pérennisé, le Groupe BeRT&YOU® a fixé des objectifs clairs et atteignables.

## GESTION DES RESSOURCES

### Réduire le recours au gasoil

En 2023, l'Union Européenne a fixé l'objectif d'atteindre une réduction de 14,5% des émissions de gaz à effet de serre dans le secteur des transports d'ici 2030, grâce à une utilisation accrue des biocarburants avancés et des carburants renouvelables d'origine non biologique, tels que l'hydrogène.

Urgence climatique, épuisement des ressources naturelles, il est aujourd'hui primordial de s'ancrer comme acteur de la transition énergétique. Le Groupe BeRT&YOU® agit et investit pour l'environnement. En 2016 déjà, BeRT&YOU® a été précurseur en matière d'introduction de véhicules fonctionnant au Gaz Naturel pour Véhicules (GNV) au sein de sa flotte.

Dès 2020, des tracteurs de parc 100% électriques sont mis à la disposition des clients du secteur de la grande distribution. Réduction significative du bruit ambiant et zéro émission de CO2 en phase de fonctionnement, ces véhicules contribuent à la transition écologique et à la décarbonation de la mobilité lourde. Depuis, notre flotte électrique s'agrandit : des porteurs électriques sont maintenant utilisés pour le transport de marchandises, notamment pour des livraisons en centre-ville. Pour être cohérent avec ce déploiement, des stations de recharge électrique, à l'usage des poids-lourds mais également des véhicules légers, ont été installées sur nos sites de Saint Rambert d'Albon et Sorgues.



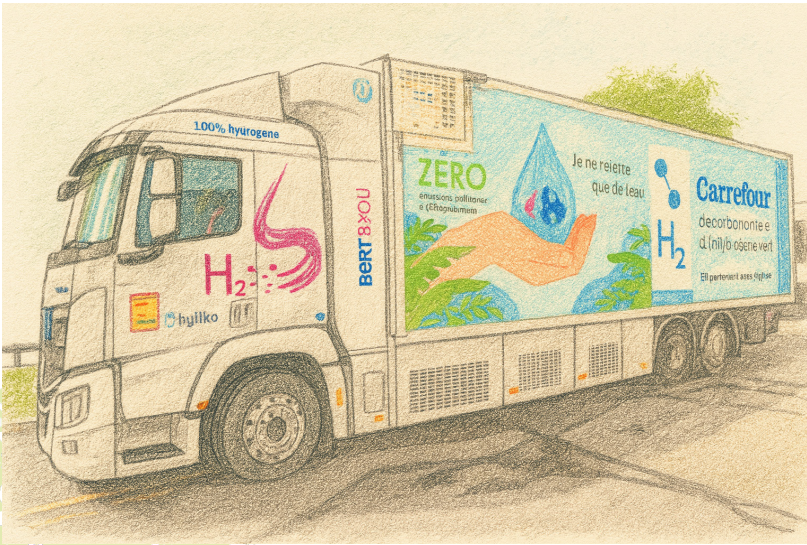
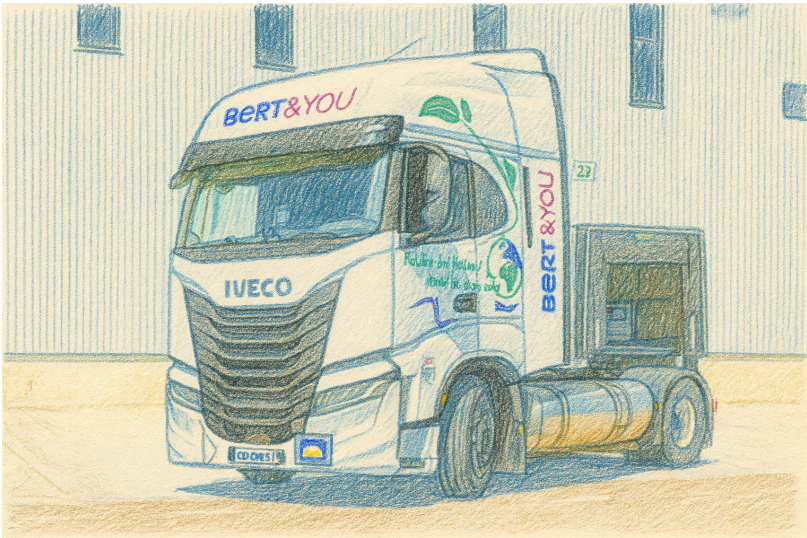
Stations de recharge électrique de Sorgues (en haut) et St Rambert d'Albon (en bas)

Aujourd'hui, une autre partie de notre flotte est constituée de véhicules qui fonctionnent au GNV (Gaz Naturel pour Véhicules). Même si ces véhicules ont de nombreux avantages en termes de respect de l'environnement par rapport à des diesels, il n'en demeure pas moins qu'ils ont recours à des énergies fossiles. Toutefois, la production de biogaz remplace en partie l'utilisation de ces dernières.

Par conséquent et en attendant la mise à disposition par les constructeurs de nouvelles motorisations alternatives, un carburant biosourcé a fait son entrée sur notre parc : le HVO. Ce biogazole de synthèse fabriqué à partir de déchets (huiles ou graisses résiduelles) est un biocarburant conforme à la norme EN 15940 et compatible avec la majorité des motorisations diesel. Son objectif est de réduire les besoins en entretien des véhicules et d'offrir d'importantes réductions d'émissions de CO<sup>2</sup> et de polluants atmosphériques (entre 85 et 90% comparé au gasoil fossile).

Toujours dans le but d'accompagner nos clients et partenaires dans leur transition, nous avons fait entrer sur notre parc une solution alternative émergente et prometteuse : l'hydrogène. Permettant une décarbonation de près de 70% des transports par rapport à un équivalent diesel, les avantages de la carburation hydrogène sont nombreux : zéro émission à l'échappement, autonomie, recharge rapide, charge utile préservée.

Nous proposons donc à nos clients des moyens de transports alternatifs, permettant un impact environnemental nettement moindre que le gasoil.



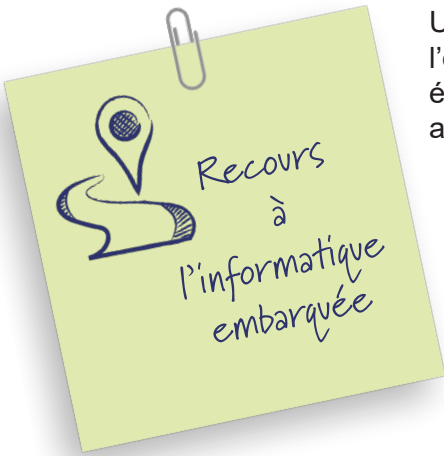


L'un de nos autres leviers pour limiter le besoin de carburant, est également la limitation du nombre de véhicules refusés aux Mines. L'analyse du motif de ces refus permet de déterminer que leurs causes principales ne reposent pas sur des critères en lien avec l'environnement. Pour chaque passage aux mines réussi, ce sont des émissions de CO<sup>2</sup> évitées.

Toute la flotte de véhicules affectés au transport de marchandises est également intégrée dans une démarche environnementale française, le dispositif Objectif CO<sup>2</sup>, au travers de sa Charte qui permet de réduire durablement la consommation de carburant et les émissions de gaz à effet de serre associées, par la mise en place d'actions portant sur quatre axes (véhicule, carburant, conducteur, organisation), afin d'atteindre des objectifs chiffrés, le tout sur une période de trois ans, avec des bilans annuels.

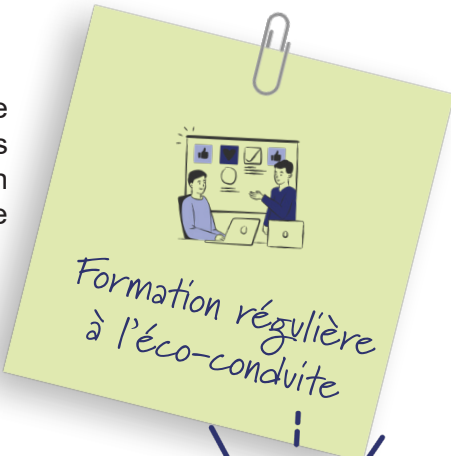
Engagé pour la première fois en 2010, le Groupe BeRT&YOU® a depuis renouvelé plusieurs fois sa démarche, ainsi que les actions sur lesquelles il s'engage, avec un taux de couverture de 100% de ses agences transport.

Pour la période d'engagement en cours (2024-2026), nous avons choisi de nous engager sur les actions suivantes (source : Fiches Actions de la démarche Objectif CO<sup>2</sup>) :



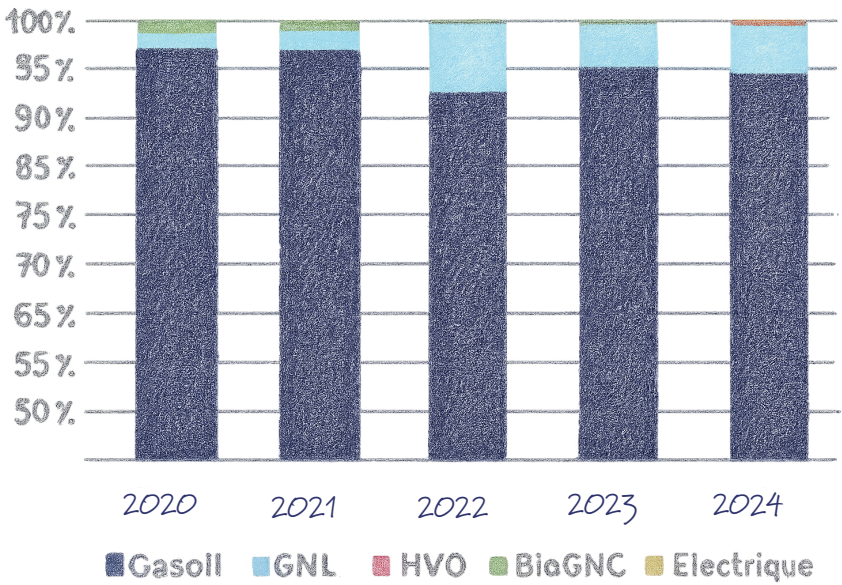
Une analyse des études sur le sujet réalisée par l'ADEME montre que l'équipement des véhicules avec ces systèmes permet la réduction des émissions de polluants en visant l'augmentation de la fluidité du trafic. Cette action a ainsi un grand potentiel de réduction des émissions de polluants.

L'objectif principal d'un programme d'éco-conduite est de modifier les comportements des conducteurs afin qu'ils adoptent de manière pérenne une conduite économe en carburant.



### Transport de marchandises : Nos indicateurs

Part des kms parcourus par type de carburant



	2024	2023
Gasoil	93,32%	→
GNL	5,31%	→
GNC	0,63%	→
HVO	0,30%	New
Bio GNC	0,12%	New
Electrique	0,25%	New
Hydrogène	0,07%	New



Bien qu'elle n'engendre aucune consommation directe de carburant fossile, l'utilisation d'un véhicule électrique nécessite une production d'électricité, elle-même à l'origine d'émissions de gaz à effet de serre. Toutefois, compte tenu du « mix énergétique » de la production française d'électricité, on estime que la réduction des émissions de CO<sup>2</sup> en France métropolitaine par rapport à un véhicule similaire fonctionnant au gazole est proche de 95 %.

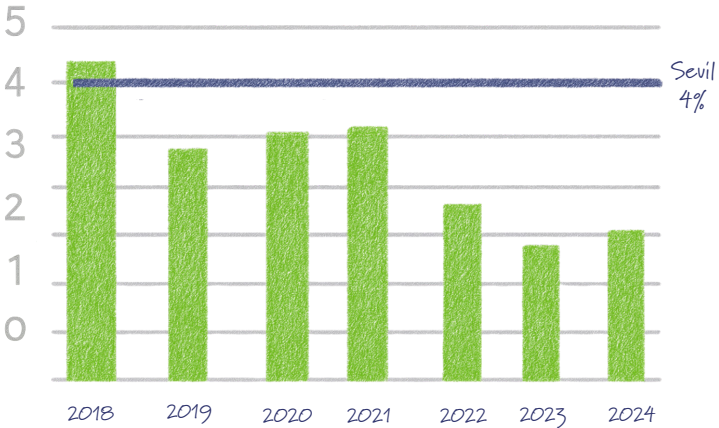


Dans le cas du recours au bioGNC, le CO<sup>2</sup> libéré correspond au CO<sup>2</sup> absorbé par les végétaux méthanisés, on estime donc une diminution des émissions de CO<sup>2</sup> de 75 % de la filière bioGNC par rapport à la filière GNC, du puits à la roue. Le gaz naturel, qu'il soit d'origine fossile ou issu d'un processus de méthanisation, de pyrogazéification, ou de l'association de CO<sup>2</sup> avec de l'hydrogène, est composé à plus de 95 % de méthane. Ceci explique que sa combustion ne produise qu'une partie infime de particules ou de composés organiques volatiles, en comparaison avec les technologies diesel ou les motorisations à essence. Les émissions d'oxydes d'azote (NOx) sont également fortement réduites.

### Objectifs 2030

- 60 véhicules faibles émissions sur le parc, soit 4 millions de kilomètres parcourus avec une motorisation ni gaz ni gasoil.
- Maintenir le % de refus aux Mines en dessous du seuil de 4 %

Taux refus aux Mines





## Réduire la consommation des bâtiments et améliorer l'efficacité énergétique

Notre schéma directeur énergie qui répond à la stratégie environnementale et à l'évolution du modèle d'affaires concerne aussi nos bâtiments.



### Les défis

- Adéquation entre un modèle économique électro-intensif et exemplarité RSE
- Maîtrise des coûts RSE
- Être en conformité réglementaire

### Les opportunités

- Générer des revenus complémentaires
- Production/autoconsommation
- Valorisation des actifs



Le Groupe BeRT&YOU® a pris un certain nombre de mesures pour améliorer l'efficacité énergétique de ses sites.

Mise en place de GTB  
(Gestion techniques de Bâtiment)

Bureaux équipés en majorité de pompes à chaleur réversibles avec sensibilisation du personnel et programmation des seuils et plafonds de températures.

Reprise  
des aérothermes

Remplacements  
de nos chaudières

Bâtiments de haute qualité  
environnementale

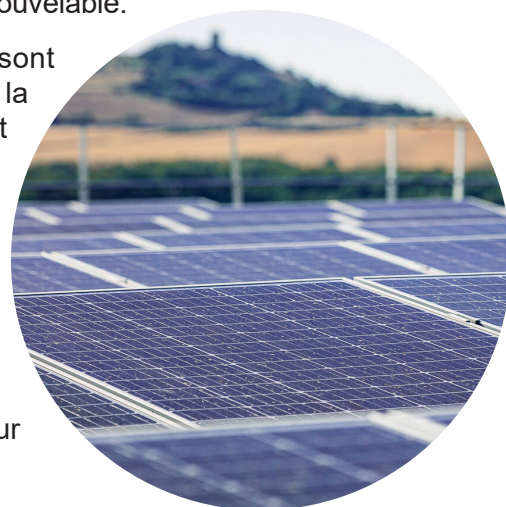
Relamping progressif dans nos  
entrepôts avec détection

## Production d'énergie renouvelable

Cette baisse de notre consommation énergétique et des impacts environnementaux liés passe également par le recours aux énergies alternatives et notre propre production d'énergie renouvelable.

A ce jour, trois des toitures du périmètre du Groupe BeRT&YOU® sont équipées de modules photovoltaïques. Les trois premières cellules de la base logistique d'Albon produisent près de 3 000 MWh par an qui couvrent 70% des besoins de la commune qui nous héberge. La totalité de la toiture du bâtiment logistique situé à Nîmes génère également de l'électricité injectée dans le réseau. La production électrique installée est de 2 700 MWh qui correspondent à 10 % des besoins de la ville. Toujours à Albon, l'une de nos deux cellules du site dénommé « ARGAN » est recouverte de panneaux qui, couplés à une batterie, permettent d'être pratiquement en autonomie énergétique.

Une réflexion est en cours pour nos sites particulièrement énergivores sur des projets de solarisation en autoconsommation.



## Gestion de l'eau

### FOCUS sur le sprinklage

Le nettoyage des cuves sprinkler est une opération essentielle pour garantir le bon fonctionnement du système incendie et éviter d'avoir des boues circulant dans le système d'extinction automatique. Traditionnellement, ce type d'intervention était réalisé manuellement (avec vidange totale de la cuve qui fait en moyenne 500m³) ou par des scaphandriers.

Aujourd'hui, l'utilisation de robots de nettoyage représente une véritable révolution technologique, apportant sécurité, efficacité et économies.



Sécurité  
accrue

Le principal atout du nettoyage robotisé réside dans la suppression des risques humains.

Les scaphandriers intervenant dans des cuves fermées sont exposés à des dangers réels : atmosphères confinées, faible visibilité, risques de contamination, ou encore accidents liés à l'équipement.

Avec un robot, aucune présence humaine n'est requise à l'intérieur de la cuve, éliminant ainsi tout risque d'accident du travail.

Les robots sont équipés de caméras haute définition, de bras articulés et de buses d'aspiration puissantes, permettant un nettoyage complet et homogène des parois et du fond de la cuve, même dans les zones difficiles d'accès.

Ils peuvent aspirer les boues et sédiments sans vidanger complètement la cuve, réduisant les temps d'arrêt et maintenant le système sprinkler opérationnel.

Efficacité et  
qualité de  
nettoyage

Rentabilité  
économique

Le nettoyage robotisé est non seulement plus rapide, mais aussi plus économique. Moins d'immobilisation des installations : le système reste partiellement fonctionnel pendant l'intervention.

Réduction des coûts de main-d'œuvre : une seule équipe en surface peut piloter le robot.

Moins de pertes d'eau grâce à l'absence de vidange complète (le système par robot utilise entre 5 et 8% du volume de la cuve).

Entretien préventif optimisé : les images et données collectées permettent d'anticiper les interventions futures, évitant des réparations coûteuses.

En limitant les vidanges et en réduisant la quantité d'eau rejetée, le nettoyage robotisé s'inscrit dans une démarche écologique et responsable à l'heure où nous devons limiter les pertes d'eau, ressource très précieuse.

Respect  
de  
l'environnement

En 2024, 9 cuves ont été inspectées et nettoyées

Pour l'ensemble des inspections/nettoyages, il n'a été utilisé que 135m³ d'eau au lieu de vidanger les 4847m³



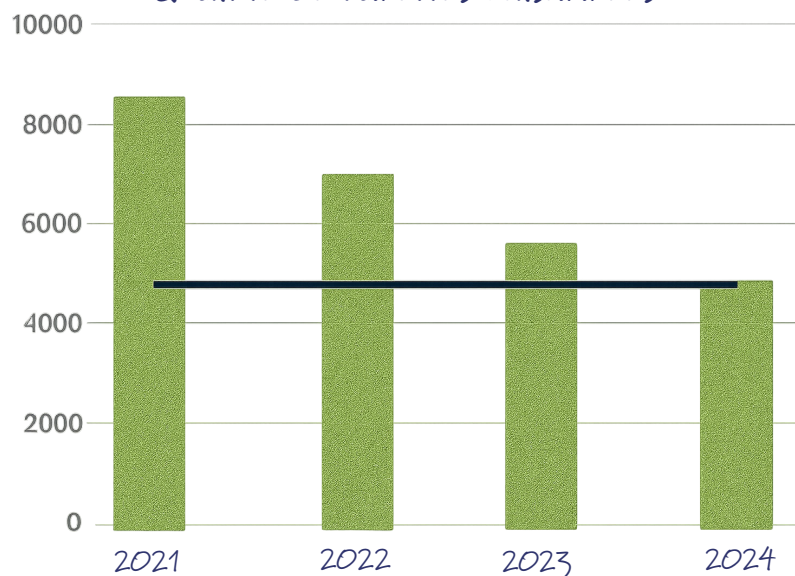
## Démarche écoresponsable dans la gestion de nos impressions

Tous nos achats de papier sont centralisés par le service Achats du Groupe BeRT&YOU®.

Le développement des EDI clients, l'utilisation de la Gestion Electronique de Documents (GED) intégrée au TMS (Transport Management System) ainsi que la dématérialisation des factures de ventes envoyées à nos clients ont un impact sur la réduction de l'usage du papier.

C'est donc par le développement de nos outils informatiques que nous parvenons à réduire notre consommation de papier de manière significative. Des initiatives complémentaires visant à la sensibilisation du personnel sur les coûts du papier et à l'incitation de la réutilisation du papier en brouillon participent également à la réduction de nos consommations.

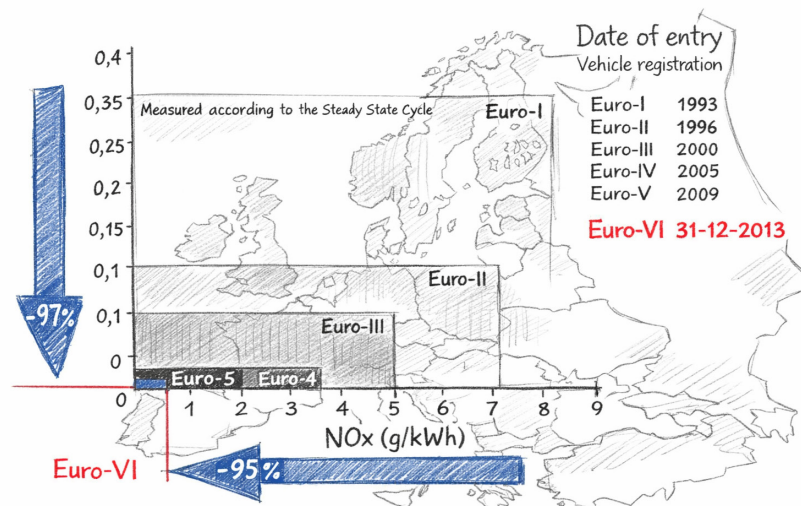
Quantité de ramettes consommées



## Objectifs 2030

Réduire la quantité de ramettes consommées à moins de 5000 par an.

## Pollution de l'air



Le transport routier est l'un des principaux responsables de la pollution de l'air dans le monde. Il représente environ 15% des émissions mondiales de gaz à effet de serre et près de 25% des émissions de CO<sub>2</sub> de l'Union Européenne. Les véhicules utilisant des carburants fossiles (essence et diesel) émettent d'importantes quantités de dioxyde de carbone (CO<sub>2</sub>), principal gaz à effet de serre, ainsi que des polluants tels que les oxydes d'azote (NOx) et des particules fines.

Ces émissions contribuent au réchauffement climatique, à la dégradation de la qualité de l'air et à des problèmes de santé publique, notamment les maladies respiratoires et cardiovasculaires. Selon Santé Publique France, ces polluants provoquent chaque année près de 40000 décès prématurés en France.

La norme Euro 6, mise en place par l'Union Européenne, vise à réduire drastiquement les émissions polluantes des véhicules à moteur et les rejets dans l'atmosphère.

Face à cette réalité, la transition vers des énergies plus propres est devenue une priorité pour le Groupe BeRT&YOU®. Parmi les solutions envisagées, les biocarburants, l'hydrogène et les véhicules électriques se démarquent comme alternatives prometteuses.

## Les biocarburants

### Alternative renouvelable

Produit à partir de matières organiques comme les huiles végétales, les céréales ou les déchets agricoles, les biocarburants ont l'avantage de pouvoir être utilisés dans des moteurs à combustion internes classiques, parfois avec peu de modifications techniques limitant ainsi les coûts d'adaptation en utilisant le parc automobile existant. Leur combustion émet généralement moins de CO<sub>2</sub> que les carburants fossiles. Certains biocarburants de 2<sup>e</sup> génération, issus de résidus non alimentaires, réduisent encore davantage l'empreinte environnementale et évitent la concurrence avec les cultures vivrières.

## 0 émission à l'échappement

Les véhicules à hydrogène utilisent une pile à combustible qui transforme l'hydrogène en électricité ne rejetant que de la vapeur d'eau à l'échappement.

Cela élimine les émissions directes de polluants atmosphériques et de gaz à effet de serre. L'hydrogène présente aussi l'avantage d'un temps de recharge rapide comparable à un plein de carburant classique, ce qui le rend adapté aux poids lourds ou aux longues distances. Toutefois, l'impact environnemental dépend de la manière dont l'hydrogène est produit : 95% de l'hydrogène produit aujourd'hui est « gris », issu du gaz naturel et émettant environ 10 kilogrammes de CO<sub>2</sub> par kilogramme d'hydrogène ; l'hydrogène « vert », obtenu par électrolyse de l'eau à partir d'énergies renouvelables, est le plus vertueux. Il permet de réduire ses émissions à presque zéro mais reste encore coûteux.

## L'hydrogène

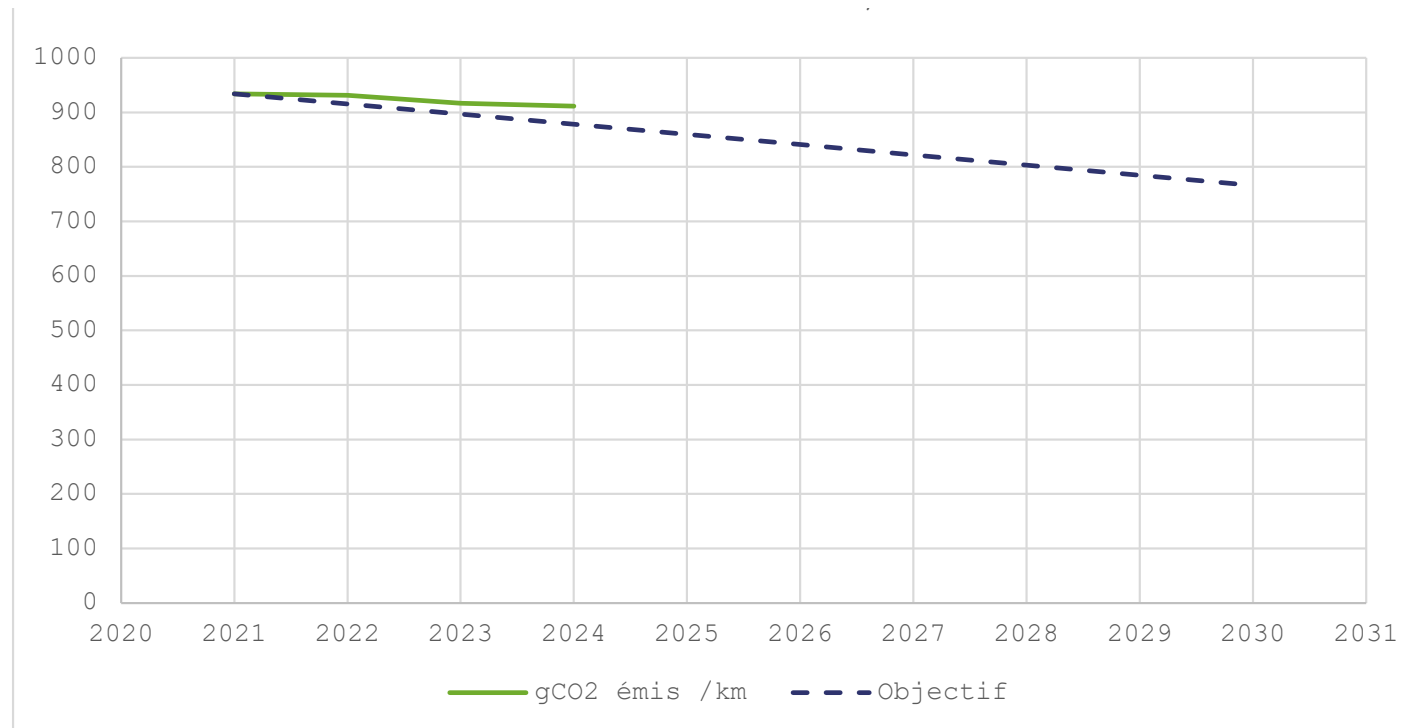
## Les véhicules électriques

### Efficacité et silence

Les véhicules électriques fonctionnent grâce à des batteries rechargeables et ne produisent aucune émission locale lors de leur utilisation. Le rendement énergétique est supérieur à celui des moteurs thermiques et il contribue à réduire la pollution sonore. Bien que la fabrication des batteries ait un impact environnemental notable, cet effet peut être compensé sur la durée de vie du véhicule, surtout si l'électricité utilisée provient de sources renouvelables.



## Emissions CO2e/km



Emissions de CO2e / km, flotte de transport de marchandises, moyenne de l'ensemble du Groupe.

La réduction de la pollution de l'air liée au transport routier repose sur un mélange de solutions adaptées aux usages. Les biocarburants permettent une transition progressive avec l'infrastructure existante, l'hydrogène offre un potentiel élevé pour les transports lourds et les longues distances, et les véhicules électriques se distinguent dans les trajets urbains et périurbains. La combinaison de ces alternatives, associée à une production d'énergie décarbonée, constitue une voie essentielle pour diminuer notre dépendance aux énergies fossiles et protéger la santé publique comme l'environnement.

Le Groupe BeRT&YOU® s'est donc fixé un objectif de réduction des émissions polluantes de sa flotte de véhicules à l'horizon 2030, qui coïncide avec les Accords de Paris.



Nos véhicules sont également tous reliés à un système de gestion et de localisation de flotte. Grâce à ce système, nos exploitants ont la possibilité de visualiser l'ensemble de la flotte en temps réel, et par conséquent d'optimiser les itinéraires, de réduire les consommations et les émissions polluantes. Cet outil permet également d'observer le trafic routier. Ainsi, les exploitants peuvent réorienter les conducteurs en cas d'embouteillage, tout en tenant compte de diverses spécificités, comme le gabarit du véhicule, les restrictions de circulation...



## Economie circulaire

Le passage à une économie circulaire constitue un levier majeur pour freiner l'épuisement des ressources naturelles utilisées dans la production automobile et pour diminuer les pollutions générées par la gestion des véhicules en fin de vie.

C'est par l'ouverture d'un atelier mécanique sur notre site de La Loue dans l'Allier, que nous nous engageons dans une activité bien spécifique : la récupération et le démantèlement de nos véhicules épaves. Les pièces détachées ainsi récupérées peuvent être redistribuées dans nos ateliers mécaniques internes ou faire l'objet de négoce.

Les pièces récupérables sont diverses et variées : éléments de carrosserie, chaîne cinématique, système de freinage, intérieur cabine, pneumatiques, vitres latérales, éléments d'éclairage et de signalisation, boîtier de direction... En moyenne, 60 % des pièces d'un véhicule sont récupérables et réutilisables.

Plusieurs centaines de références ont déjà été récupérées, allant du simple interrupteur à la boîte de vitesses. Nous avons dorénavant plus de 600 références en stock, couvrant des pièces de tracteurs routiers, porteurs, voitures, camionnettes et remorques.

## Bilan carbone simplifié

Nos émissions globales du Scope 1 et 2 sont déclarées sur le site de l'ADEME « Bilans Climat Simplifiés », ce qui nous permet d'établir un audit énergétique de chacun de nos sites.

### Emissions directes sources fixes

**292 404 kg CO2e**  
vs 300 000 kgs en 2023

Le poste 1 du Bilan Climat simplifié qui correspond aux émissions directes de GES (Gaz à effet de serre) des sources fixes contrôlées par le Groupe BeRT&YOU®: c'est-à-dire les consommations de gaz pour le chauffage de nos bâtiments.



### Emissions directes sources mobiles

**53 919 TCO2e**  
vs 55 887 TCO2e en 2023

Le poste 2 du Bilan Climat simplifié qui correspond aux émissions directes de GES des sources mobiles contrôlées par le Groupe BeRT&YOU® c'est à dire la consommation de nos véhicules Gazole routier, GNL, GNC.





# MAITRISE DES DÉCHETS

## Promouvoir la gestion des déchets

Notre politique déchets s'articule en 4 points : cartographie, veille réglementaire, amélioration des process et organisation.

### CARTOGRAPHIER

Inventaires réguliers de notre production de déchets : source, type, volume, dangerosité...

Objectif : avoir en permanence une vue d'ensemble de notre production de déchets ainsi qu'un plan d'action adapté pour leur tri et leur traitement

### VEILLE RÉGLEMENTAIRE

Référencement de différents prestataires et signature de contrats cadres pour la gestion de nos déchets.

Objectif : accompagnement par des d'experts du secteur, conformité avec nos obligations réglementaires



Les déchets sont triés et mis dans les différents contenants appropriés directement par nos personnels sur site.

Objectif : attribution des différents types de déchets à la bonne filière pour une meilleure valorisation

Tous les déchets produits par le Groupe BeRT&YOU® sont tracés durant l'intégralité de leur cycle de vie, de leur production jusqu'à l'élimination finale.

Objectif : répondre à notre obligation de tenue d'un registre des déchets et suivi des indicateurs



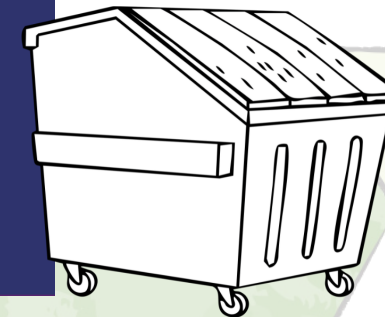
### AMÉLIORATION DES PROCESS

### ORGANISATION

## Sensibilisation au tri des déchets



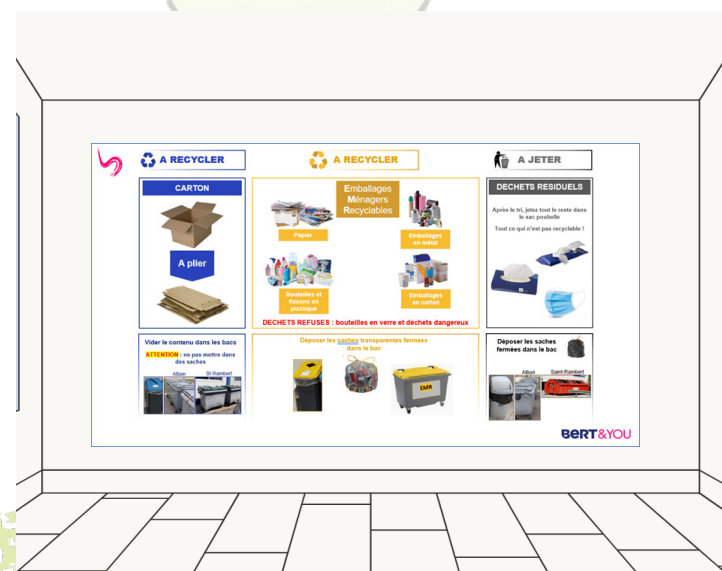
La performance de la valorisation des déchets produits par nos activités repose avant tout sur la sensibilisation de nos équipes. En comprenant mieux le cycle de vie des déchets et en étant capables de les identifier avec précision, les personnels peuvent améliorer le tri à la source et contribuer à une orientation plus pertinente vers les filières de traitement appropriées.



Cette démarche s'appuie sur une signalétique claire et homogène. L'uniformisation des affichages sur l'ensemble des sites apparaît essentielle, notamment du fait de la mobilité de certains collaborateurs entre différentes implantations.

Afin de maintenir un niveau de sensibilisation élevé, nos écrans d'affichage dynamique diffusent en continu des rappels destinés à nos équipes.

Élaborés par les services Communication et QHSE, ces contenus peuvent être généralistes, pour renforcer les bonnes pratiques, ou personnalisés selon les besoins et spécificités de chaque agence.



Bien que nous respectons déjà l'obligation de tri sept flux, nous continuons à développer des filières de tri supplémentaires pour limiter davantage la production de Déchets Industriels Banals (DIB).

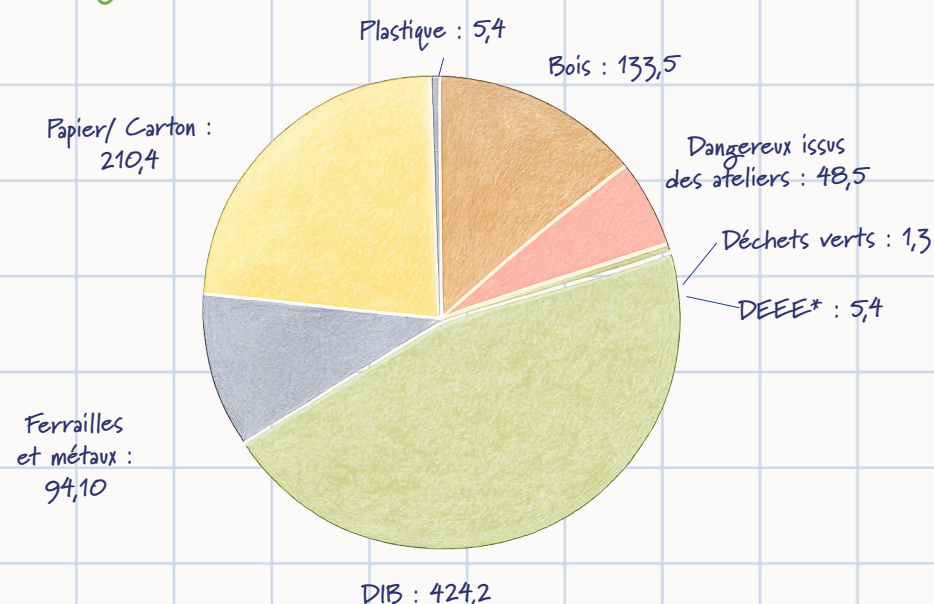
Qu'elle soit menée par nos équipes internes ou lors d'interventions de nos partenaires déchets, la sensibilisation continue de nos personnels permet de limiter les erreurs de tri et de mieux répondre aux exigences de nos prestataires.



Disposant d'un réseau d'ateliers mécaniques interne, le Groupe BeRT&YOU® est tout particulièrement attentif au cycle de vie de ses déchets dangereux, de leur production jusqu'à leur élimination finale. Accompagné par un prestataire unique qui collecte ces déchets, toute la traçabilité est suivie via la plateforme nationale Trackdéchets comme l'impose la réglementation française.

## Suivi des déchets produits en 2024

### Tonnage des déchets produits



53,9 tonnes



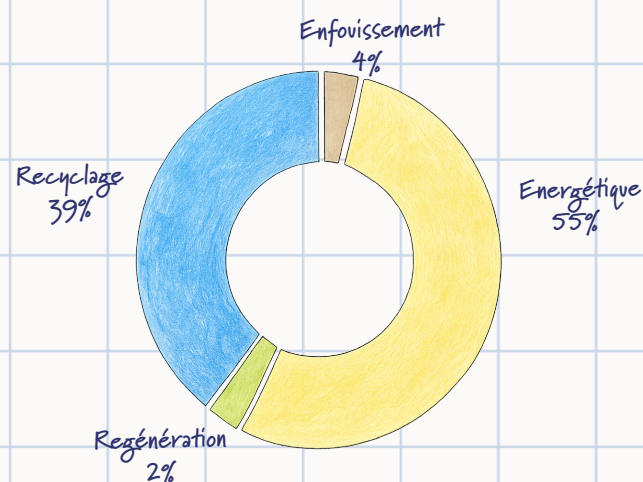
Déchets non dangereux produits en 2024

868,9 tonnes

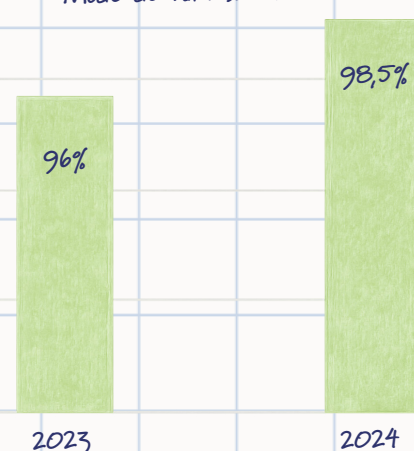


Déchets dangereux produits en 2024

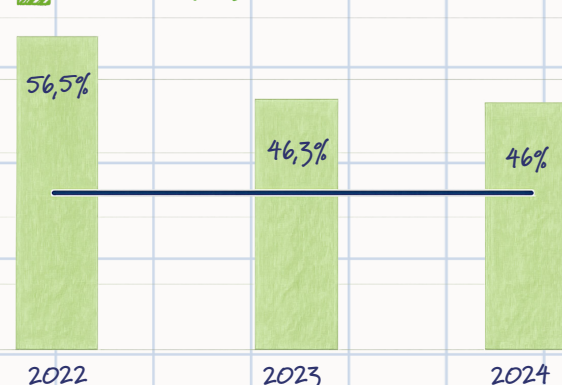
### Mode de valorisation



Mode de valorisation connu



### Part du DIB



## Objectifs 2030

- Disposer d'un mode de valorisation connu pour 100% de nos déchets sortants
- Réduire à 30% la part de DIB

\*DEEE : Déchets d'Équipements électriques et électroniques

## FORMATION AUX QUESTIONS ENVIRONNEMENTALES



### L'éco-conduite au coeur de notre performance durable

Dans le cadre de sa démarche environnementale et de performance, le Groupe BeRT&YOU® a mis en place des formations à l'éco-conduite dispensées par ses formateurs internes. Grâce à leur expertise métier et leur parfaite connaissance du terrain, ces formateurs accompagnent les conducteurs dans l'adoption de comportements plus responsables au volant.

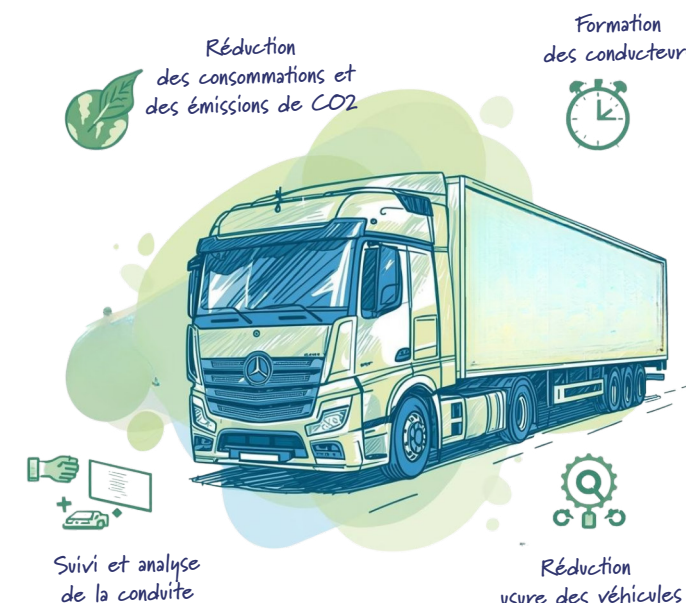
L'éco-conduite vise à réduire la consommation de carburant, les émissions de CO<sup>2</sup> et l'usure des véhicules, tout en améliorant la sécurité et le confort de conduite. À travers des sessions pratiques et des échanges personnalisés, les formateurs sensibilisent les chauffeurs aux bonnes pratiques : anticipation, gestion des vitesses, utilisation du frein moteur, ou encore optimisation des trajets.

Ces formations s'inscrivent dans une dynamique globale de progrès, alliant performance économique et respect de l'environnement.

Ainsi, en 2024, ce sont 52,87 % de nos conducteurs qui ont été formés.

Grâce à notre système d'informatique embarquée, nos formateurs internes peuvent analyser la conduite de chaque conducteur selon différents paramètres, tels que la qualité du freinage, les phases de ralentissement et le temps d'utilisation du ralentisseur. Un comparatif avec une période précédente permet d'évaluer la progression du conducteur, d'identifier les axes d'amélioration et de définir les actions correctives éventuelles.

Cet outil, entièrement paramétrable et personnalisable, compile automatiquement toutes les données (techniques, comportements, organisation) pour établir un score qui motive les conducteurs aux bonnes pratiques de conduite.



### Formation déversement

Pour garantir une réaction optimale face aux incidents, nos personnels sédentaires, dans les ateliers ou les entrepôts logistiques, suivent chaque année une formation au déversement, adaptée à tous types de déchets. Chaque site dispose d'un « Kit Environnement » complet, intégrant les EPI et tous les outils nécessaires à la gestion d'un incident (absorbants, rétention, plaques obturatrices...).

Lors des exercices pratiques, les équipes sont mises en situation réelle et accompagnées par les chargés de mission sécurité du service QHSE. Ces derniers évaluent le respect des consignes et procédures, l'utilisation des équipements, ainsi que le nettoyage et la clôture de l'incident. Une grille d'évaluation identifie les points forts et les axes d'amélioration de chaque exercice.

Depuis 2022, le Groupe BeRT&YOU® atteint son objectif, à savoir réaliser ces exercices sur l'ensemble de ses sites chaque année.





## Gestion des substances dangereuses

Dans le cadre de nos opérations de transport, mais également au sein de nos ateliers mécaniques, nos personnels sont amenés à manipuler des substances dangereuses.

Conçue pour favoriser une meilleure compréhension de l'accord ADR, la formation ADR 1.3 vise à renforcer la sensibilisation de nos équipes aux bonnes pratiques de prévention et aux démarches à suivre en cas d'incident. La formation ADR 1.3 concerne toute personne intervenant directement ou indirectement dans la chaîne du transport de marchandises dangereuses par voie routière. Par conséquent, notre groupe a créé un programme de formation interne dispensé à nos salariés intervenant dans l'étiquetage, le stockage, la manipulation ou le transport de substances dangereuses.

## Sensibilisation des employés aux économies d'énergie

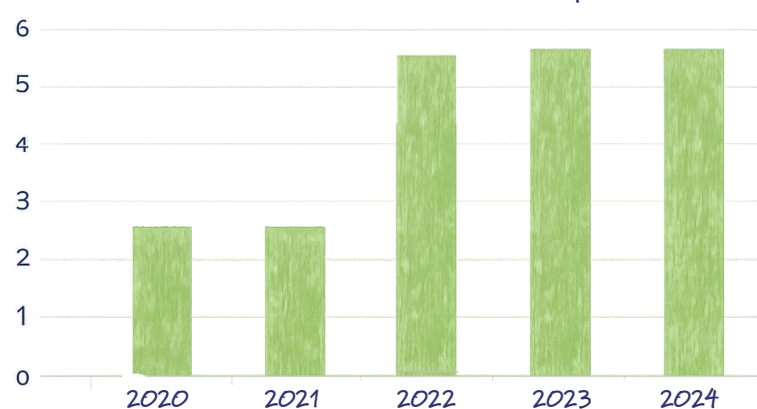
Tous nos collaborateurs sont sensibilisés aux enjeux environnementaux et à la sobriété énergétique. Cette démarche repose sur des supports de communication réguliers, tels que des revues semestrielles diffusées dans chaque agence et des messages sur écrans d'affichage dynamiques, élaborés en collaboration entre les services Communication et QHSE.

Nos newsletters mensuelles reçues par les personnels sédentaires relatent également les actions en faveur de l'environnement mises en place par le Groupe.



## Préservation de la Biodiversité

Nombre de site avec au moins 2 dispositifs



Ces initiatives traduisent la volonté du Groupe de concilier ses activités économiques avec la préservation de l'environnement. À ce titre, l'objectif est d'équiper chaque site d'au moins deux dispositifs en faveur de la biodiversité.

Présent sur l'ensemble du territoire, avec des sites aux configurations diverses selon les activités et les régions, le Groupe BeRT&YOU® développe des dispositifs de préservation de la biodiversité conçus en adéquation avec leur environnement.

Des solutions telles que l'écopâturage, l'installation de ruches, de nichoirs ou d'hibernacula sont déployées sur nos sites. Elles ont pour finalité de limiter l'utilisation des moyens mécaniques pour l'entretien des espaces verts et de favoriser la protection de la faune et de la flore.

## DIGITALISATION

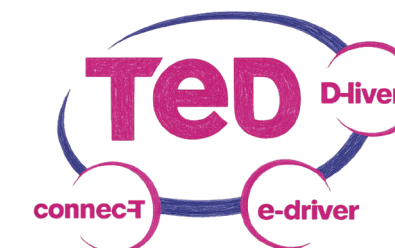


Notre plan de transformation numérique a été lancé avec l'ambition de doter le Groupe de solutions informatiques adaptées et dimensionnées pour doper la croissance de ses activités et contribuer à sa politique environnementale en accompagnant la mise en œuvre de son mix énergétique. Il est l'un des 4 piliers de notre plan stratégique pour un développement durable (Talents, Digital, Environnement, Performances). Son objectif : mettre à la disposition de chaque collaborateur des outils communs alignés sur l'organisation définie pour son activité. Avec deux enjeux majeurs : conduire le changement et maîtriser l'information. Plusieurs solutions ont été déployées et adoptées. Nous visons une harmonisation, une simplification et une mise en performance de nos procédures opérationnelles. En clair, rendre le quotidien plus simple pour nos collaborateurs. Notre capacité à piloter et optimiser aujourd'hui avec des indicateurs simples, demain avec des modèles prédictifs outillés par l'Intelligence Artificielle, est déterminante. Etre alerté, agir vite et bien, plutôt que de réagir, seront des clés de notre succès. Ces outils sont des alliés puissants au service de notre réussite et de la satisfaction de nos clients.

« Faire plus avec moins » c'est ce que nous impose la conjoncture et notre démarche Numérique Responsable. « Faire plus », car les besoins en informatique explosent. « Avec moins », parce que les budgets se contractent, les coûts d'utilisation s'envolent et nous devons prioritairement axer nos efforts sur l'écoconception des équipements (en amont) et leur réemploi (en aval). Nous devons assumer une stratégie défensive en priorisant les actions à fort impact, en supprimant le superflu sans sacrifier la valeur. La contribution du Système d'Information aux politiques de l'entreprise est majeure. Il est un vecteur fondamental dans la déclinaison opérationnelle de nos valeurs. Nous devons faire des choix éclairés pour adresser ce dont nous avons le plus besoin aujourd'hui en prenant soin de ne pas offenser l'avenir.



## Programme TED : clap de fin !



Notre programme de digitalisation des activités transport, baptisé « TED », regroupait 3 projets de choix et de déploiement de solutions informatiques uniques et communes pour le Groupe :



Un TMS (Transport Management System) flexible pour nos activités Lot, 1/2 Lot et location.

Un TMS spécialisé pour l'activité « messagerie palettisée ».



Une solution d'informatique embarquée ouverte pour équiper l'intégralité de la flotte.

L'exercice 2024 a vu la fin du déploiement de ces projets et la concrétisation de leurs apports pour les opérations :

- Rendre le quotidien plus simple : sur une même activité les collaborateurs travaillent de la même façon sur le même outil.
- Etre en capacité de nous adapter à un monde qui bouge sans cesse (et de plus en plus vite) pour suivre et répondre aux exigences de nos clients et du marché.
- Afficher le signe d'une entreprise dynamique, en phase avec son temps, qui fidélise ses clients et qui est attractive pour les prospects et pour les talents.



Des outils informatiques alignés sur nos processus opérationnels ; performants et sécurisés au service des collaborateurs et de nos clients : Voilà le défi que nous avons relevé pour poursuivre notre développement.

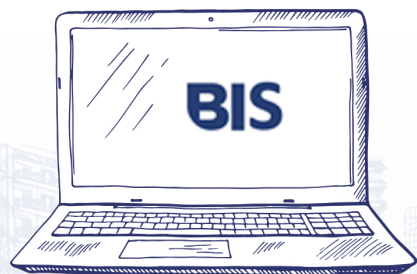
Des évolutions ciblées et significatives ont été apportées

- Dématérialisation des flux d'information : faciliter les échanges, informer nos clients en temps réel.
- Développement de fonctions d'annonces et de recherches de véhicules : maximiser l'utilisation des moyens, réduire les km à vide, optimiser nos émissions CO<sup>2</sup>.
- Déploiement d'une solution d'extraction de données : réduire le temps de saisie des commandes, améliorer la qualité des données.
- Amélioration du calcul de nos émissions CO<sup>2</sup> en lien avec le suivi de nos consommations : répondre aux attentes de nos clients, accompagner notre politique de décarbonation.
- Refonte du pointage des factures affrétés : simplifier, limiter le recours aux e-mails et au papier, garantir la traçabilité, partager l'information, renforcer les relations avec nos fournisseurs.



## Portails Clients et Fournisseurs

De nouvelles versions de « BIS » (Bert Information Services) et « Bert&Partner », nos deux portails clients et fournisseurs « maison » au service de la satisfaction de nos clients, ont été déployées. Nous avons travaillé à sécuriser les fondements techniques de ces applications, mais également notre capacité à les faire évoluer facilement afin de créer de nouvelles fonctionnalités pour nos partenaires.



Le portail « BIS » alimenté par nos TMS Lot et Messagerie Palettisée, permet à nos clients de suivre l'avancement de leurs commandes transports et de récupérer leurs documents (POD, BL, Factures, ...).

Le site Web « Bert&Partner » permet à nos affrétés, à partir de leur smartphone et sans contrainte technique, de nous envoyer les informations de chargement et de livraison ainsi que les documents associés.



Moins de papier, plus d'autonomie pour nos parties prenantes et une circulation de l'information fluide pour être informé et décidé.



## NUMÉRIQUE RESPONSABLE

Dans un monde de plus en plus connecté, la protection des ressources naturelles passe aussi, par une prise de conscience pour un usage raisonné et responsable de nos outils digitaux que ce soit à la maison comme au bureau. Nos habitudes de navigation, de consommation, d'interaction avec nos proches, consomment de la ressource. De l'énergie, pour alimenter 24h/24 et 7j/7 les énormes machines sur lesquelles sont installées les applications que nous utilisons tous les jours ; de l'eau, pour refroidir ces mêmes machines ce qui est indispensable à leur bon fonctionnement. Invisible, nous devons être conscient de cette consommation et de l'impact que nous pouvons (devons) avoir pour la maîtriser. Par le soin apporté à nos équipements (allongement de leur durée de vie), la limitation des échanges mails (personnes en copie), une suppression régulière des fichiers et des e-mails inutiles, l'utilisation du téléphone en lieu et place de la visio quant-elle ne s'impose pas, nous pouvons agir de manière simple et concrète. Et ainsi contribuer à inverser avec le temps une tendance « d'usages par facilité » qui nuit à la planète.

Comme en matière d'économies, il n'y a pas de « petits gains ». Toutes les initiatives et actions sont bonnes à prendre.

Le numérique responsable c'est...



Réaliser des économies d'énergie

Utiliser davantage d'appareils à faible consommation



Privilégier certains modes de communication

Favoriser plutôt les audioconférences aux visioconférences

Contrôler la gestion de nos données



En limitant le stockage et la transmission de données non essentielles et en archivage/supprimant régulièrement les fichiers inutiles

Optimiser les équipements



En réduisant le nombre d'appareils mis à disposition

Réduire l'empreinte carbone



En sélectionnant nos fournisseurs d'hébergement et de solutions SaaS en prenant en compte leur politique en matière de gestion des énergies renouvelables et de pratiques durables



Favoriser l'écoconception des équipements

En privilégiant des écrans de taille moins importante à l'achat.



Bien utiliser les navigateurs web

en changeant les pratiques, il est possible d'agir sur les émissions de CO2



# ET DEMAIN...

*Notre RSE est-elle un gage de durabilité ?*

Notre rapport RSE, aussi complet soit-il, suffit-il à garantir la durabilité de notre entreprise ? A cette question, notre comité répond par la négative.

En revanche, ce dont nous sommes convaincus, c'est que nulle démarche responsable s'adressant à un avenir proche ou plus éloigné ne peut s'envisager sans l'implication de tous les services, de tous les salariés, de tous les clients, de tous les partenaires dans un cadre respectueux de règles qui valorisent chacune des parties engagées.

L'ambition de notre RSE est d'aligner nos valeurs humaines, sociales et sociétales avec le quotidien de nos activités. Et de faire en sorte que chaque acteur s'y épanouisse tout en conservant à l'esprit la fragilité de notre écosystème. Responsabiliser nos équipes, les engager, respecter nos valeurs, améliorer et enrichir nos expériences sur nos piliers, tel est notre moteur ! Pour le faire fonctionner, nous utilisons notre propre énergie. Faite d'intelligence collective, de partages, d'envies et d'ambitions. C'est incontestablement ce carburant qui nous aide à maintenir nos efforts.

A l'instant où nous clôturons la 3ème édition de notre rapport RSE, c'est un nouvel objectif qui apparaît dans notre viseur. Il s'impose tel une évidence. Poursuivre l'amélioration de notre organisation afin de l'enrichir en l'accompagnant à la fois dans sa durabilité et dans sa rentabilité.

Nul n'est prophète. Mais nous sommes convaincus que notre RSE nous accompagne sainement dans notre croissance, dans celle de nos clients et partenaires et sécurise le parcours professionnel de nos collaborateurs. Parce que nous revendiquons cette conviction, nous sommes fiers du chemin parcouru. Et impatients de celui qui nous reste à découvrir ensemble.

« Quand souffle le vent du changement,  
certains construisent des murs, d'autres des moulins »

(Proverbe chinois)







**BERT & YOU**

AXE 7 Ouest - Les Picardes  
240 Route des Sorbiers  
26140 Albon  
Tél : 04 75 31 01 15



**[www.bert.fr](http://www.bert.fr)**

*Toute représentation ou reproduction intégrale ou partielle faite sans le consentement du Groupe Bert, de ses agences et filiales, est illicite.  
Il en est de même pour la traduction, l'adaptation ou la transformation, l'arrangement ou la reproduction par un procédé quelconque.*